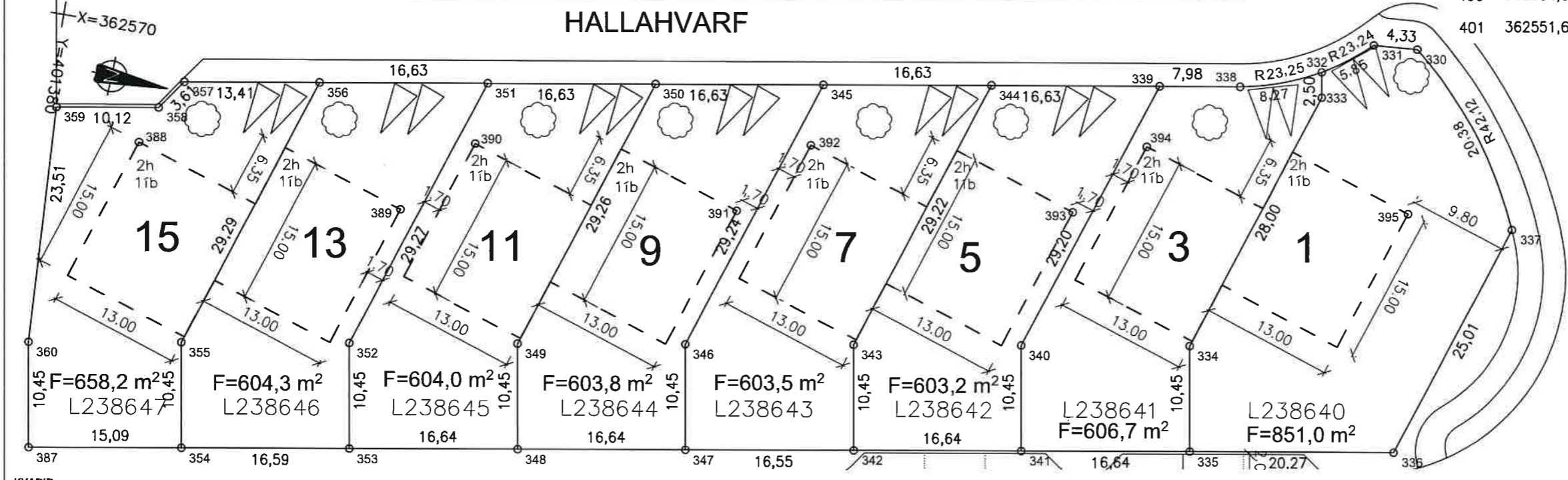


HNIT LÓÐAMARKA			HNIT BYGGINGAREITA			HNIT LÓÐAMARKA		
NR.	X-Hnit	Y-Hnit	NR.	X-Hnit	Y-Hnit	NR.	X-Hnit	Y-Hnit
338	362558,26	401496,11	338	362558,26	401496,11	338	362558,26	401496,11
373	362530,45	401433,46	388	362581,28	401389,38	339	362559,51	401488,23
374	362551,64	401426,22	389	362583,68	401416,03	340	362587,14	401478,79
375	362558,06	401427,24	390	362576,06	401422,23	341	362597,46	401480,44
376	362555,45	401443,67	391	362578,46	401448,89	342	362600,08	401464,00
377	362549,03	401442,65	392	362570,85	401455,08	343	362589,76	401462,35
378	362527,84	401449,89	393	362573,25	401481,74	344	362562,12	401471,80
			394	362565,63	401487,93	345	362564,73	401455,38
			395	362568,03	401514,59	346	362592,39	401445,92
			396	362543,61	401473,77	347	362602,71	401447,57
			397	362541,23	401447,11	348	362605,34	401431,14
			398	362548,85	401440,91	349	362595,02	401429,49
			399	362546,45	401414,26	350	362567,33	401438,95
			400	362554,06	401408,06	351	362569,94	401422,52
			401	362551,66	401381,40	352	362597,64	401413,06
						353	362607,96	401414,71
						354	362610,59	401398,27
						355	362600,27	401396,62
						356	362572,55	401406,10
						357	362574,65	401392,85
						358	362577,57	401390,73
						359	362579,16	401380,73
						360	362602,65	401381,73
						361	362565,77	401378,67
						362	362558,80	401377,57
						363	362528,65	401379,65
						364	362525,56	401399,11
						365	362535,67	401400,61
						366	362556,85	401393,37
						367	362563,27	401394,39
						368	362560,66	401410,81
						369	362554,24	401409,79
						370	362533,06	401417,04
						371	362522,96	401415,54
						372	362520,35	401431,96



KVADIR:
 ALMENNAR KVADIR ERU UM LAGNIR VEITUSTOFNANA INNAN LÓÐAR MARKA. KVADIR ERU UM VAL BYGGINGAREFNA, LITI OG YTRA BYRDI HÚSA.
 BÍLASTÆDI INNAN LÓÐARMARKA, SEM EKKI ERU OFANÁ BÍLAKJALLARA, SKULU VERA MED GEGNDRÆÐU YFIRBORDI OG Á FYLINGU SEM GETUR TEKID VIÐ YFIRBORDSVATNI. SJÁ NÁNAR SKILMÁLA Í DEILISKIPLAGI.
 GERA SKAL RÁÐ FYRIR TENGIBUNADI VEGNA HLEÐSLU RAFBÍLA VIÐ EITT STÆÐI Á HVERJA IBÜÐ.
 DEILISKIPLAG GERIR RÁÐ FYRIR AD OFANVATN AF LÓÐUM OG ÞÓKUM SÉ TEMPRAD (TAFIÐ) INNAN HVERRAR LÓÐAR, MED MIDLUNARRÝMI. OFANVATN AF HVERRI SÉRBYLISHUSALÖÐ SKAL LEIDA Í GEGNUM DRENBARKA, SEM LIGGUR Í AMK. 5 M² AF MÖL, SEM ER AF KORNASTÆRÐINNI 16-32 MM (DREIFILAG).
 MÖL ÞESSI SKAL NÁ AMK. 40 CM UNDIR DRENBARKANN OG AMK. 20 CM UPP FYRIR BARKANN.
 YFIR DREIFILAGIÐ SKAL SETJA JARÐVEGSDÚK TIL AD HINDRA AD FINEFNI SKOLIST NIÐUR Í DREIFILAGIÐ. YFIR JARÐVEGSDÚK ER SIÐAN Fyllt UPP AD ENDANLEGGRI HÆÐ LÓÐAR. DRENBARKI TENGIS VIÐ LÖGN EDA BRUNN SEM LIGGUR AD HEIMTAUG OFANVATNS (FR.). VELJI HÖNNUNDIR AÐRA LAUSN Á TEMPRUN OFANVATNS VIÐ SÉRBYLISHUSALÖÐ EDA FJÖLBÝLISHÚS, ÞÁ SKAL GERA SÉRSTAKA GREIN FYRIR ÞEIRRI LAUSN.
 HÖNNUNDIR FJÖLBÝLISHÚSA SKULU GERA SÉRSTAKA GREIN FYRIR STÆRÐ DREIFILAGS OG FJÖLDA DRENBARKA Í GEGNUM ÞAD. BAKRENNSLI HITAVEITU SKAL TENGJAST VIÐ HEIMTAUG OFANVATNS AFTAN VIÐ DREIFILAG.
 KVÖÐ ER UM GRÖÐURÞÖK Á FJÖLBÝLISHÚSUM.

ALLAR FRAMKVÆMDIR OG NOTKUN Á BÆJARLANDI UTAN LÓÐARMARKA ER ÓHEIMIL.
 ÞAR SEM HEIMILD ERFYRIR KJALLARA Í SÉRBYLISHÚSUM SKULU LÓÐARHAFAR TRYGGJA RENNSLI Í TENGIPUNKT FRÁVEITU
 VIÐ LÓÐARMÖRK S.S. MED DÆLINGU INNAN LÓÐAR. ÚTFÆRA SKAL DÆLINGU Á FRÁVEITU MED HÖNNUN OG Á SÉRUPPRÆTTI VIÐ UMSÖKN UM BYGGINGARLEIFI.
 EF BYGGÐUR ER BILSKÜR SKAL HANN VERA HLUTI AF IBÜÐARHÚSI/SAMBYGGÐUR IBÜÐARHÚSI OG STANDA INNAN SAMA BYGGINGAREITS OG IBÜÐARHÚSS.
 HEIMILT ER AD Hafa KJALLARA UNDIR HÚSI, EN SUMSTAÐAR ER ÓHEIMILT AD GRAFA FRÁ KJALLARA HÚSS OG SETJA GLUGGÁ Á KJALLARA -ATHUGA SÉRSTAKLEGA SKILMÁLA DEILISKIPLAGS VARDANDI ÞETTA ATRÍÐI.
 S:\Someign\Weli og hobarbisd\W&H ->VINNUMAPPA\203 Kórar Hvörf plng\Watnsendahef\Watnsendahef_M&H_drog_2_0fangi.dwg

NR.	X-Hnit	Y-Hnit	NR.	X-Hnit	Y-Hnit	NR.	X-Hnit	Y-Hnit
379	362517,74	401448,39	384	362548,85	401485,22	333	362558,02	401504,27
380	362515,13	401464,82	385	362533,07	401489,91	334	362584,51	401495,22
381	362525,23	401466,31	386	362513,71	401473,75	335	362594,83	401496,87
382	362546,42	401459,07	387	362612,97	401383,38	336	362591,63	401516,88
383	362552,84	401460,09	330	362551,80	401512,89	337	362567,96	401524,97
			331	362552,07	401508,56			
			332	362555,55	401503,88			

SKÝRINGAR:
 HNITAKERFI ÍSNET 93
 MERKIR KVÖÐ UM FJÖLDA BÍLASTÆÐA INNI Á LÖÐ.
 KVÖÐ UM STAKSTÆTT LAUFRÉ
 ATH.ÚTPRENTUN ÞARF EKKI AD VERA Í KVARDA.
 NIDURTEKINN KANTSTEINN
 LEIÐBEINANDI SKIPTING Á MILLI STAÐFANGA
 BÍLASTÆÐI VIÐ GÖTU UTAN LÓÐARMARKA

Kópavogsbær umhverfissvið
 Mæliblað

Mkv. 1: 500/A3
 Deilisk. samþ. í bæjarstj. 14.11.2023
 M.

Hallahvarf 1-15 & 2-12

R. S.L.S. / VBV
 T. B.Á.
 Vatnsendaheð.dwg

Dags. 17.12.2023