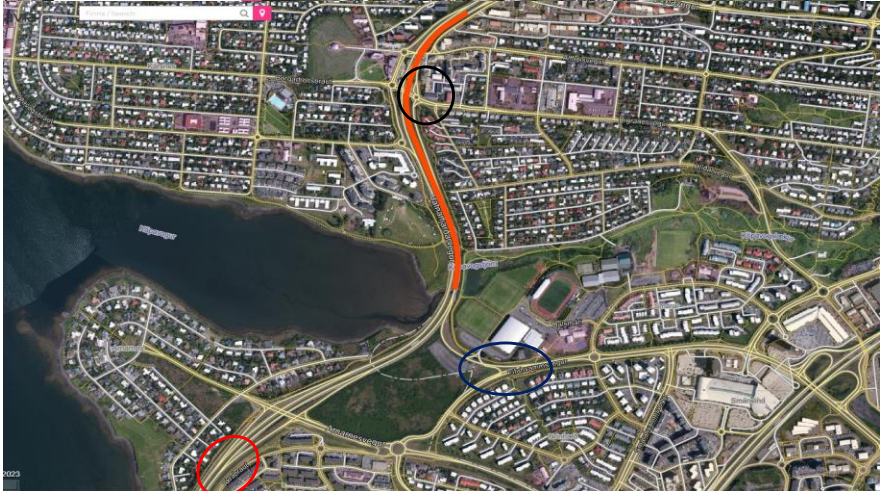


Lokunarplan - Colas Ísland



Kaflanager: Verkkaup: Vegagerðin. Dagsetning:
 Kaflaheiti: 8.0.8 og 8.0.9 Hafnarfjarðarvegur, Fossvogslækur - Kópavogslækur.

Hafnarfjarðarvegur, Fossvogslækur - Kópavogslækur.
 Yfirlitsmynd og lokunarplan.



Kaflarnir er 1.140 og 230 m langir og verður Hafnarfjarðarvegi lokað við Arnarnesbrú.
 Þrengt verður í eina akrein samkvæmt teikningu 5.1.2.2 á Hafnarfjarðarvegi.
 Veginum verður svo lokað í framhaldi og umferð beint um hjáleið upp á Arnarnesveg.
 Upplýsingamerki verður sett upp og hjáleiðir merktar.

Hafnarfjarðarvegur við Arnarnesbrú.



Hafnarfjarðarvegur við lok vinnuvæðis.



Opið verður frá Kópavogshálsi niður á Hafnarfjarðarveg við lok vinnuvæðis.

Fífuhvammvegur-Rampur að Hafnarfjarðarvegi.



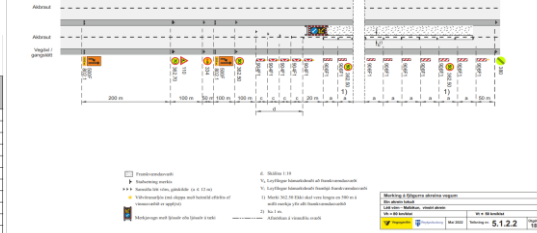
Mýndir frá 2022.
Hraðinn verður tekinn niður í 50 km.

Teikning 5.1.2.2.



Mat á áhættu fyrir verklegar framkvæmdir

Hættur	Hættulegt heilsu	Hættulegt umhverfi	Verkstæður -
Uppsetning á umferðarmerkjum	X		
Umnið undir rafhlösum	X		
Umnið í nálægð við umferð	X		
Umnið umferð	X		
Falldættur			
Umnið í nálægð við ljósaustera			
Umnið á lokaðu vinnusvæði	X		
Umnið í nálægð við rafmagnsnetið			
Umnið í nálægð við þögn			



Höggprúðabíll verður notaður við uppsetningu umferðarmerkja.
Hraðinn verður tekinn niður í 50 km.

Hjáleiðir og Upplýsingamerki.



Upplýsingamerki: Hafnarfjarðarvegur lokaður til norðurs, hjáleið um Anarnesveg og Reykjanesbraut.