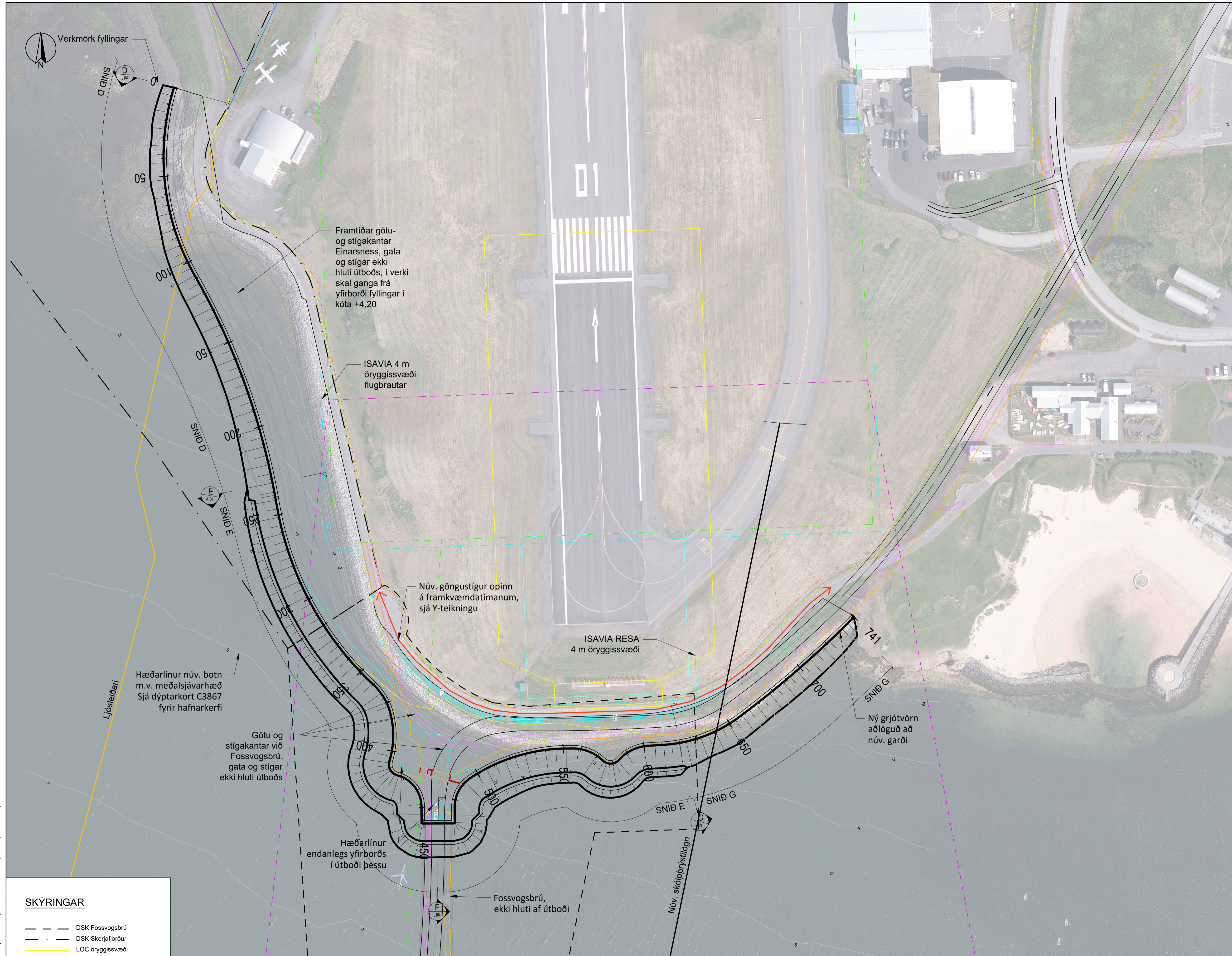


HNITASKRÁ
UL-REYKJAVÍK

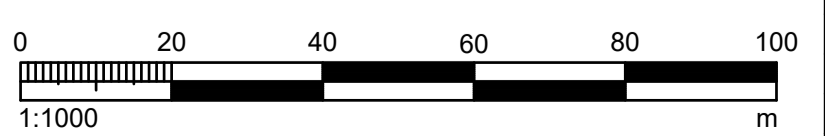
KÓDI	AUSTUR	NORÐUR
ST0	405625.18	356763.72
ST50	405675.76	356758.35
ST100	405527.82	356771.47
ST150	405483.23	356794.03
ST200	405436.23	356810.99
ST250	405387.46	356821.88
ST300	405340.48	356838.52
ST350	405299.95	356867.52
ST400	405255.98	356884.97
ST450	405215.64	356902.84
ST500	405243.51	356932.79
ST550	405257.32	356980.29
ST600	405258.61	357025.26
ST650	405271.23	357072.97
ST70	405302.26	357112.14
ST471	405330.36	357141.99



SKÝRINGAR

- DSK Fossvogsbrú
- DSK Skerjafjörður
- LOC öryggissvæði
- Mörk hindrunarflatar - Lending
- Mörk hindrunarflatar - Flugtak
- Ljósleiðari
- Núverandi girðing
- Núverandi göngu og hjólastígar opin á framkvæmdatíma

Hnitakerfi: ISN93
 Hæðarkerfi: ISH2004
 Loftmynd: Loftmyndir.is 2023
 Hæðargrunnur sjávarbotn: C3867 FOSSVOGUR - Dýptarmæling Vg. frá des. 2017
 Hæðargrunnur land: Borgarlína PMO 2022
 Öll mál í m



ÚTGAFA	DAGS	ÚTGÁFUPELL	HANNAÐ	TEKNAÐ	YFIRF.
1.1	8.3.2024	Útboðsteikning	BNB	BNB	MA



VERKNUMER	2970-440	HANNAÐ:	BNB	3.2024
VERKNUMER	170	TEKNAÐ:	BNB	3.2024
DAGS:	8.3.2024	YFIRFARIR:	MA	6.3.2024
		MÆLT:	MA	8.3.2024
		SAÐ:	MA	8.3.2024
		MÆLKVAFI:	1:1000	
		BLADSTÆRI:	A1	

Fossvogsbrú (BL170)
 Landfyllingar
 Útboðshönnun
 Jarðvinna
 Landfylling - norður
 Yfirritmynd

TEKNIKA
 NÚMÉR
 J102
 ÚTGÁFA
 1.1

O:\Vegagerðin\2970440_Bú yfir Fossvog - hönnun og útboðshönnun\09_Tekningarföl_LayouT\LAY_1.dwg