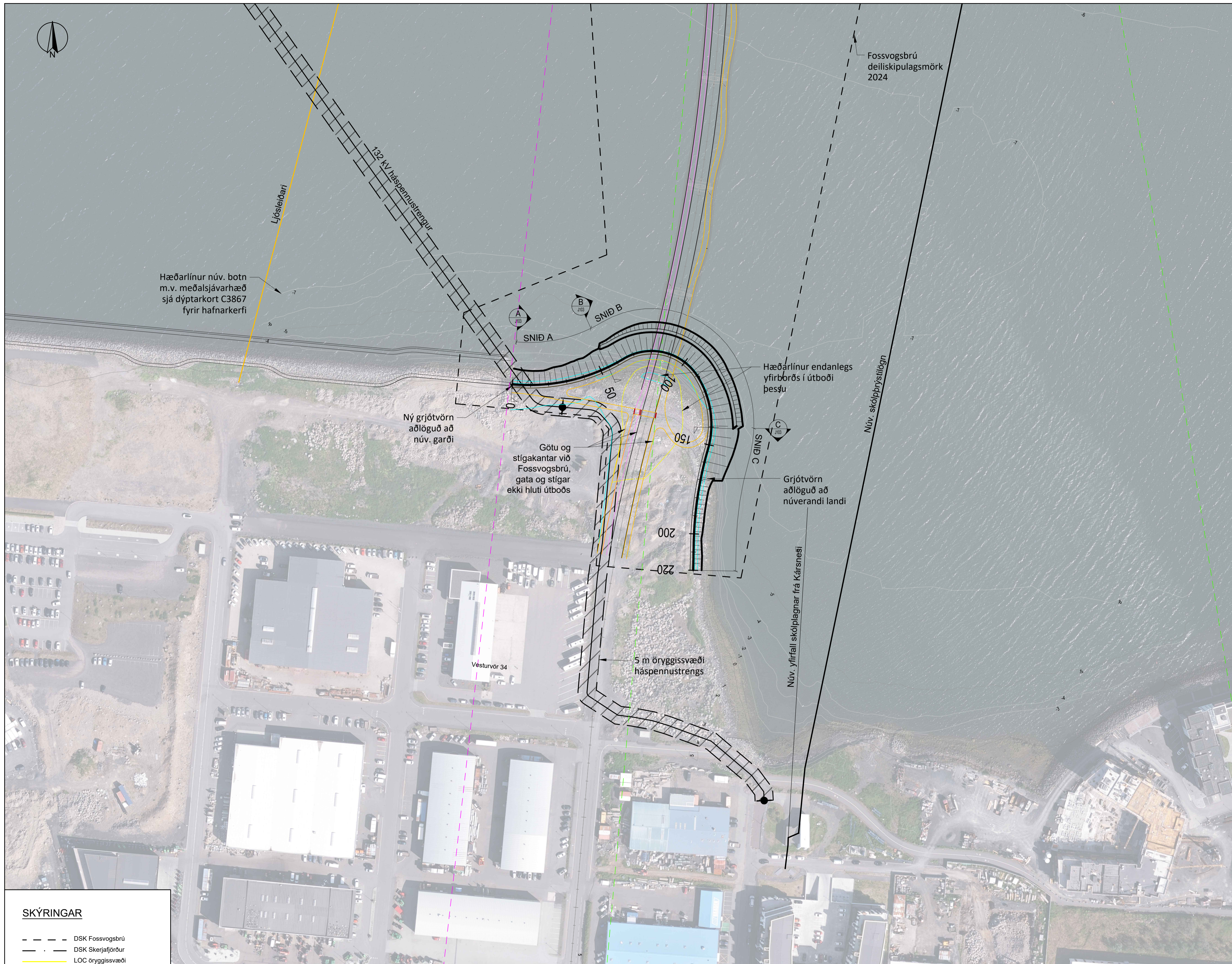




### HNITASKRÁ UL-KÓPAVOGI

KÓDI	AUSTUR	NORÐUR
ST0	404944.15	356794.05
ST50	404951.80	356842.94
ST100	404956.32	356889.23
ST150	404910.67	356902.69
ST200	404861.49	356894.38
ST220	404841.50	356893.91



Hæðarlínur núv. botn m.v. meðalsjávarhæð sjá dýptarkort C3867 fyrir hafnarkerfi

Ný grjótvörn aðlöguð að núv. garði

Götu og stígakantar við Fossvogsbrú, gata og stígar ekki hluti útboðs

5 m öryggissvæði háspennustrengs

Núv. yfirall skóplagnar frá Kársnesi

Núv. skólpþrýstilögn

Grjótvörn aðlöguð að núverandi landi

Hæðarlínur endanlegs yfirborðs í útboði þessju

#### SKÝRINGAR

- DSK Fossvogsbrú
- DSK Skerfjafjörður
- LOC öryggissvæði
- Mörk hindrunarflatar-Lending
- Mörk hindrunarflatar-Flugtak
- 132 kV háspennustrengur
- Háspennustrengur varúðarsvæði
- Ljósleiðari

Hnitakerfi: ISN93  
 Hæðarkerfi: ISH2004  
 Loftmynd: Loftmyndir.is 2023  
 Hæðargrunnur sjávarbotn: C3867 FOSSVOGUR - Dýptarmæling Vg. frá des. 2017  
 Hæðargrunnur land: Borgarlína PMO 2022  
 Öll mál í m



ÚTGAFA	DAGS	ÚTGÁFUFRÉLL	HANNAÐ	TEKNI	YFIRF.
1.1	8.3.2024	Útboðsteikning	BNB	BNB	MA

VERKNUMER	2970-440	HANNAÐ:	BNB	3.2024
VERKNUMER	170	TEKNAÐ:	BNB	3.2024
DAGS:	8.3.2024	YFIRFARIR:	MA	6.3.2024
		MÆLT:	MA	8.3.2024
		SAMB:	MA	8.3.2024
		MÆLIKVARÐI:	1:1000	
		BLAÐSTÆRI:	A1	

Fossvogsbrú (BL170)  
 Landfyllingar  
 Útboðshönnun  
 Jarðvinna  
 Landfylling suður  
 Yfirflitsmynd

TEKNIKA NÚMÉR	J101
ÚTGÁFA	1.1