



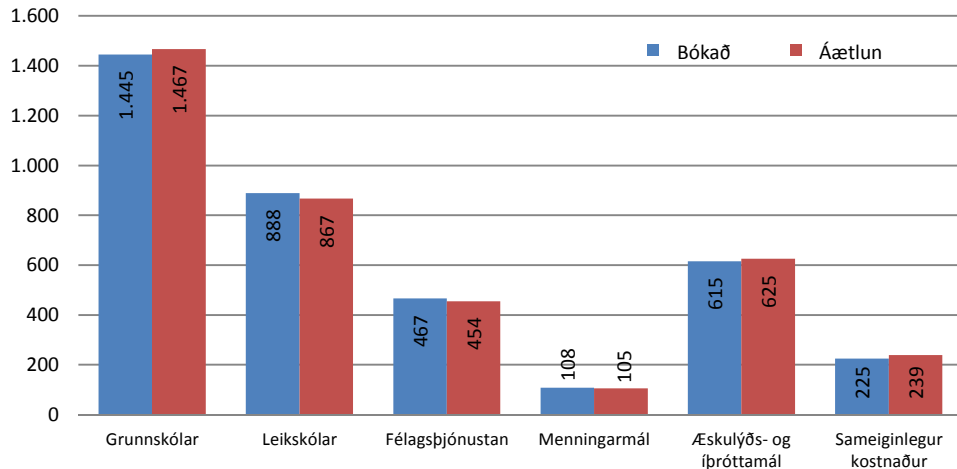
Mánaðarskýrsla Kópavogsbæjar. Útgefin í apríl 2015.
Nær til starfsemi í mars 2015.



Fjármál

	Bókað	Áætlun	Mismunur	%
Tekjur	7.214.110.000	7.417.055.498	-202.945.498	97
Gjöld án fjármagnsliða	6.393.760.000	6.594.489.943	-200.729.943	97
Grunnskólar	1.445.486.067	1.467.273.781	-21.787.714	99
Leikskólar	888.278.555	866.724.753	21.553.802	102
Félagsþjónustan	466.516.323	454.059.992	12.456.331	103
Menningarmál	108.366.737	104.644.632	3.722.105	104
Æskulýðs- og íþróttamál	615.063.684	624.981.095	-9.917.411	98
Sameiginlegur kostnaður	225.245.056	238.883.030	-13.637.974	94

Rekstur helstu málaflokka



Fréttir

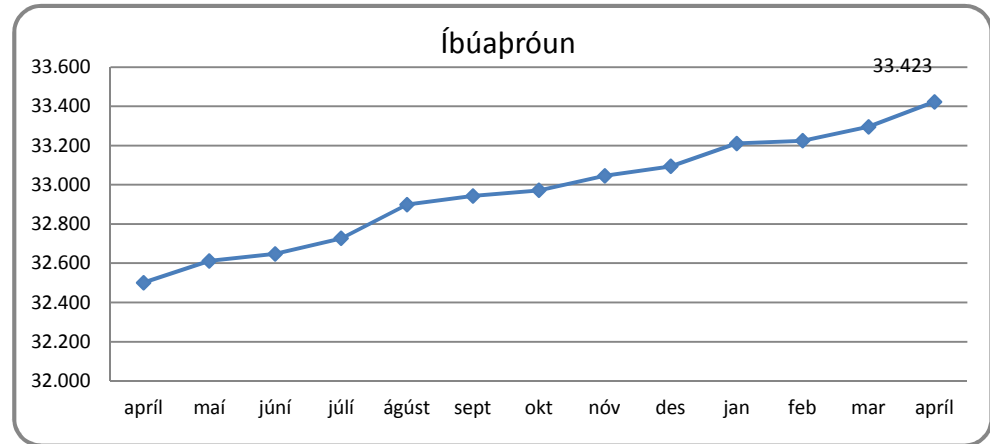
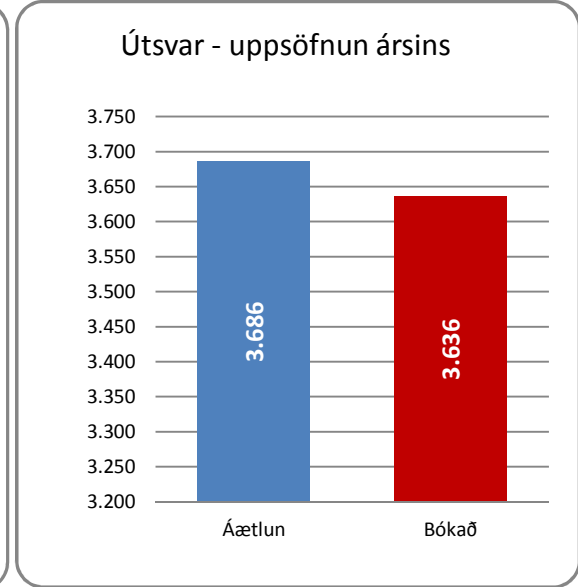
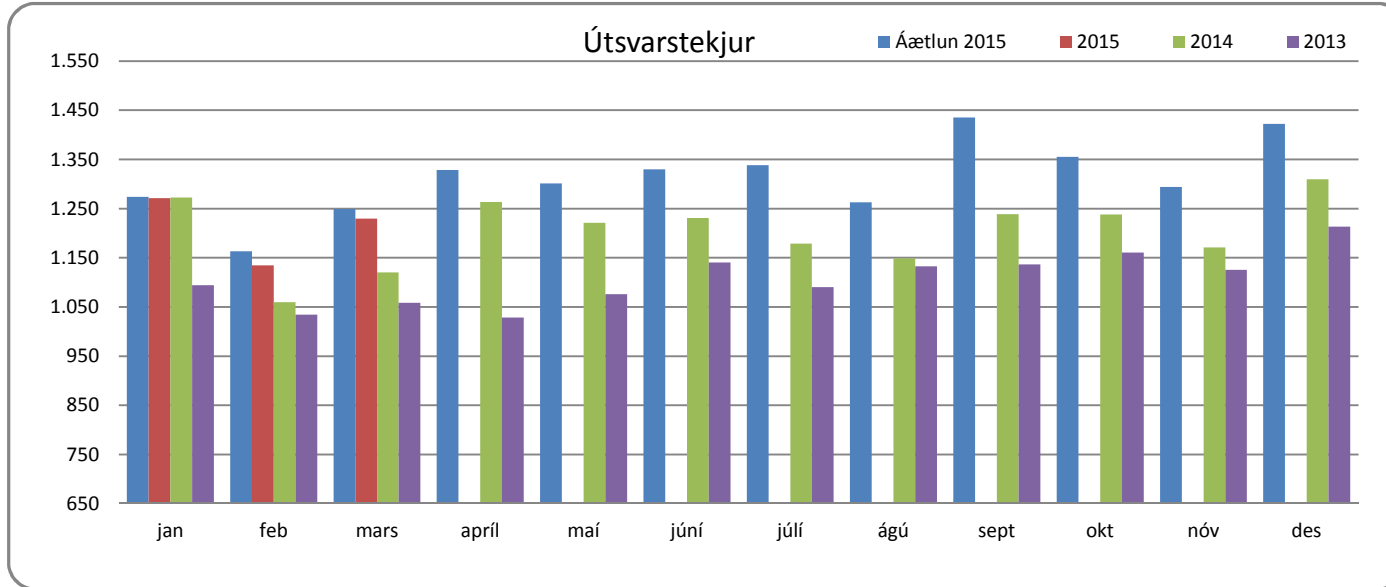
Grunnskólar í Kópavogi voru yfir landsmeðaltali í öllum greinum í samræmdu prófunum sem þreytt voru síðastliðið haust. Þetta kemur fram í skýrslu um samræmd könnunarpróf 2014. Prófað var í þremur greinum í 10. bekk, íslensku, stærðfræði og ensku, og tveimur í sjöunda og fjórða bekk, íslensku og stærðfræði.

Horfur í Kópavogi uppfærast úr stöðugum í jákvæðar í nýju lánshæfismati Reitunar. Lánshæfi Kópavogs helst óbreytt en Reitun telur líklegt að lánshæfismat hækki í kjölfar ársuppgjors bæjarfélagsins. Í matinu segir að breytingin sé tilkomin vegna vísbendinga um áframhaldandi styrkingu efnahags sveitarfélagsins, góðrar arðsemi, eftirspurnar eftir lóðum og jákvæðum horfum í efnahagsmálum.

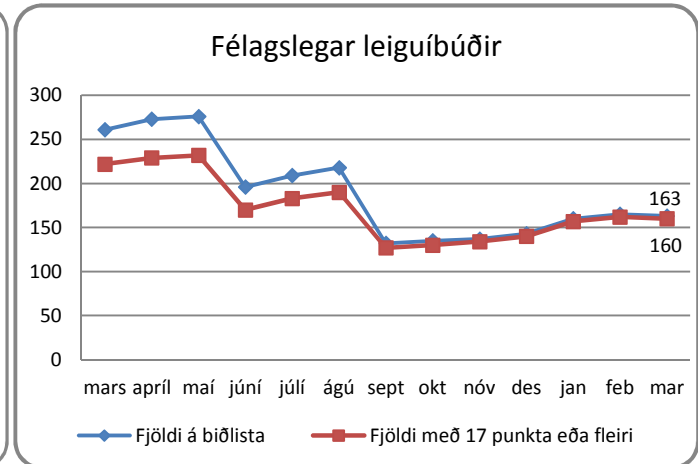
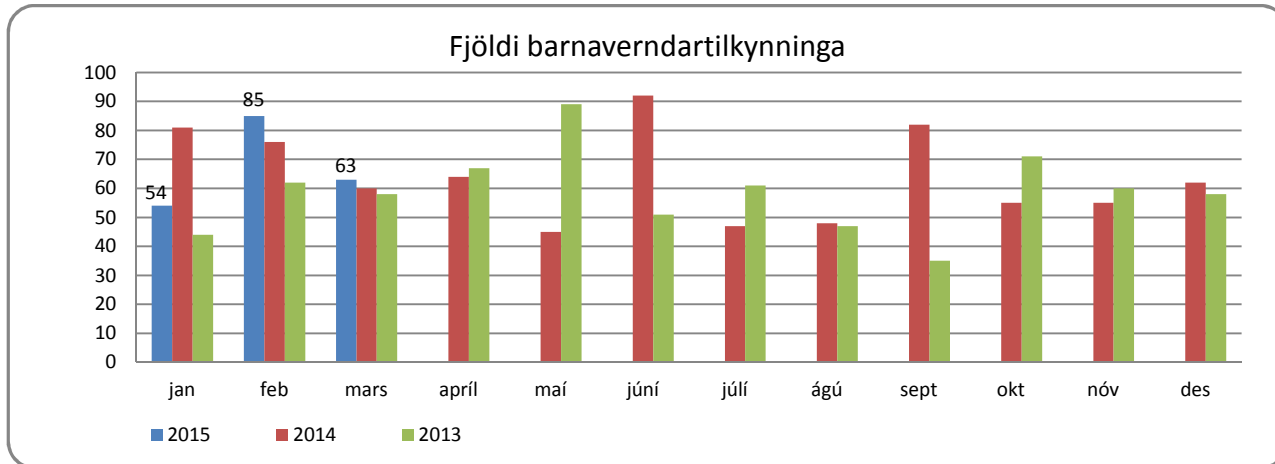
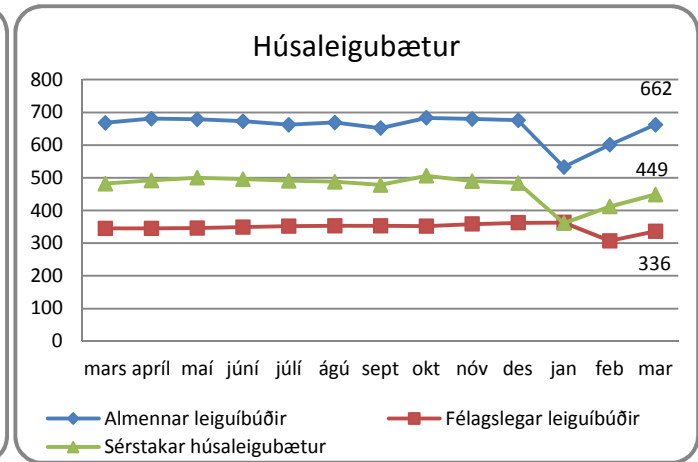
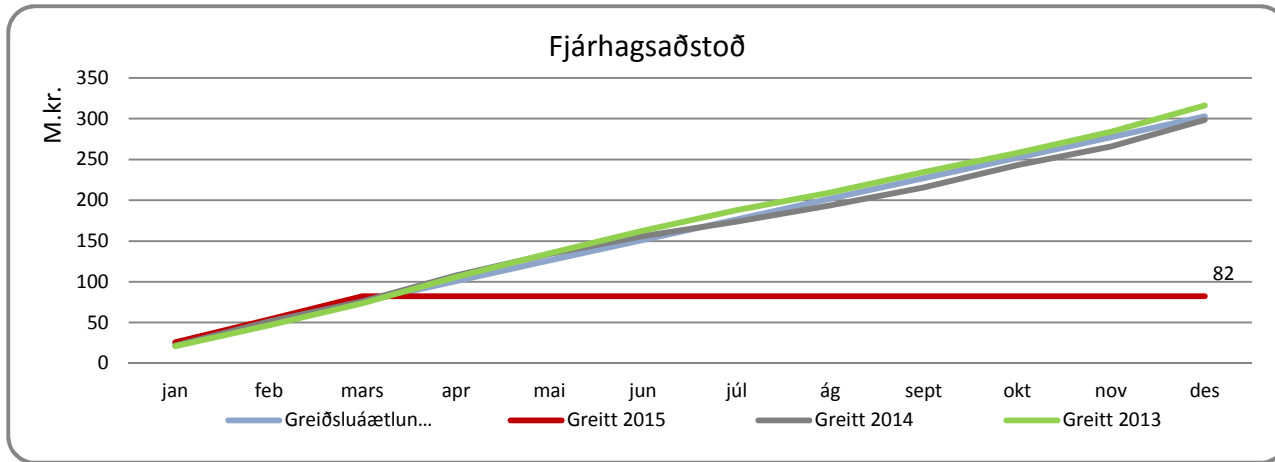
Kópavogsbúum fjölgaði um tæplega 900 á síðasta ári og voru 33.205 talsins í ársbyrjun 2015. Landsmönnum fjölgaði um 3.429 á sama tíma og varð mesta fjölgunin í Kópavogi. Kópavogur er sem fyrr næststærsta sveitarfélag landsins en þar búa nú 10% landsmanna samkvæmt mannfjöldatölum Hagstofunnar.

Síðareglur kjörinna fulltrúa í Kópavogsbæ hafa verið endurskoðaðar af forsætisnefnd og breytingar samþykktar af bæjarstjórn. Reglurnar voru lagðar fram til undirritunar á fundi bæjarstjórnar 24. febrúar að fenginni staðfestingu innanríkisráðuneytisins.

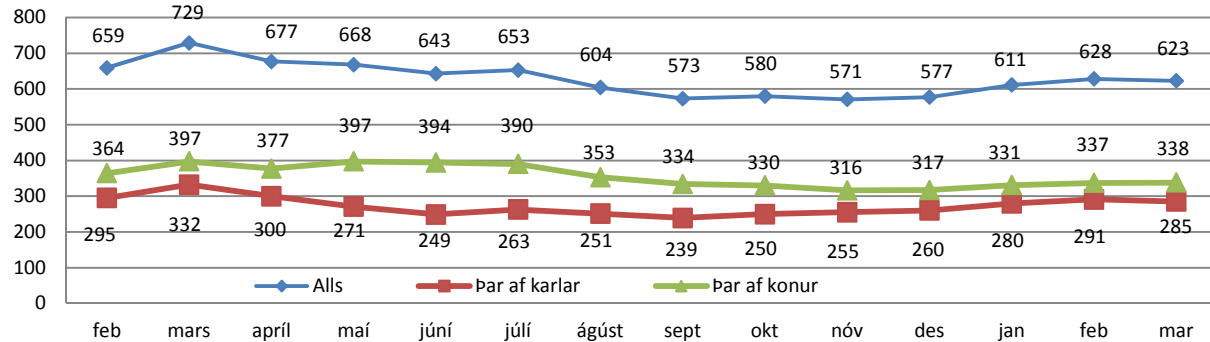
RIFF kvikmyndahátíðin verður aftur í Kópavogi í haust en lista- og menningarráð bæjarins hefur ákveðið að styrkja hátíðina um 3,5 milljónir króna.



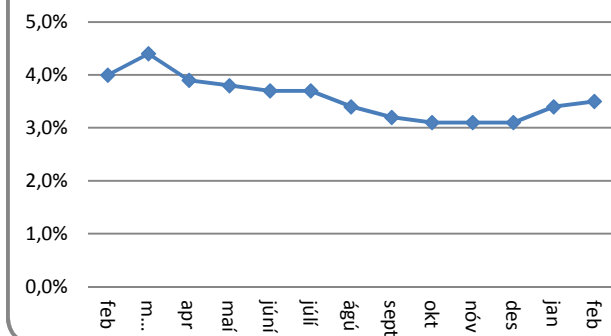
Velferðarmál



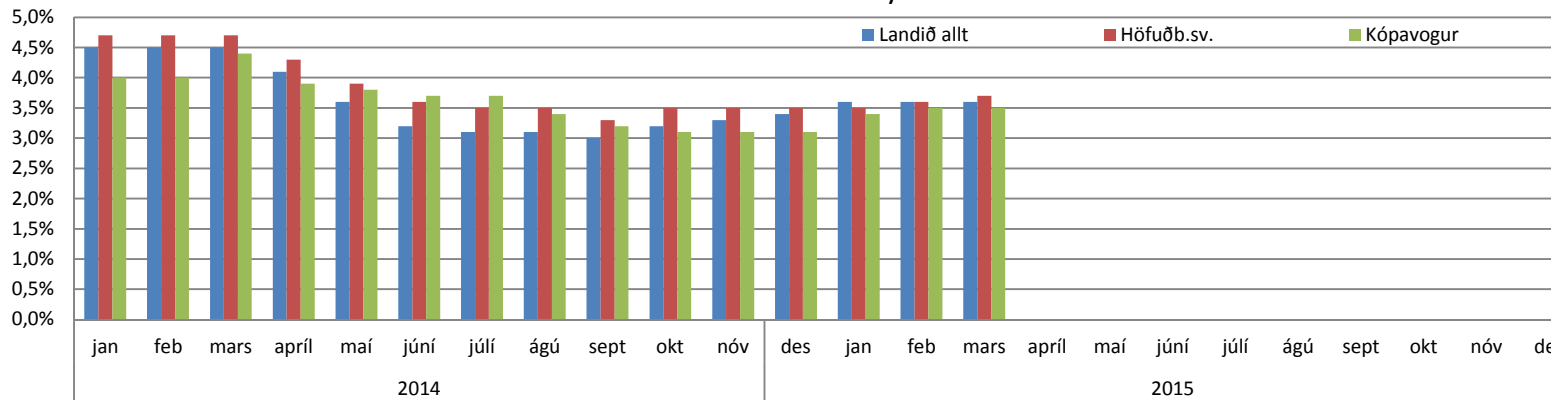
Fjöldi atvinnulausra



Áætlað atvinnuleysi

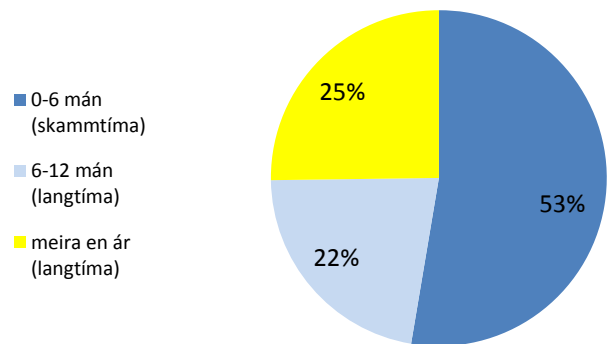


Atvinnuleysi - samanburður

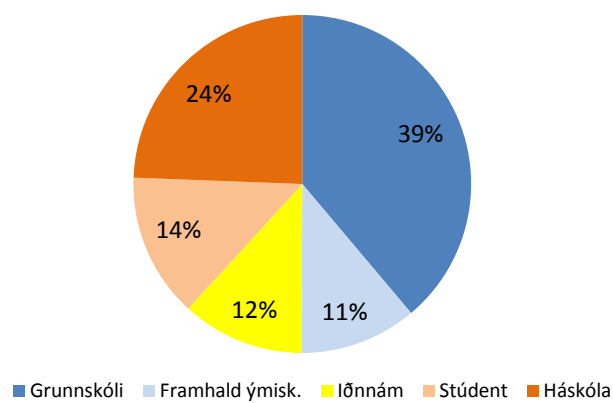


Í hverjum mánuði eru atvinnulausir í hlutastörfum á skrá í Kópavogi tæplega 10%, en tölur af landinu öllu og höfuðborgarsvæðinu miðast við atvinnuleysisdaga í hverjum mánuði (meðaltalsfjöldi). Því er ekki um samanburðarhæfar tölur að ræða að fullu.

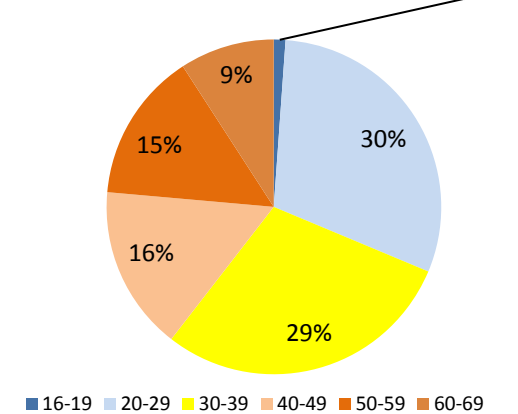
Lengd atvinnuleysis



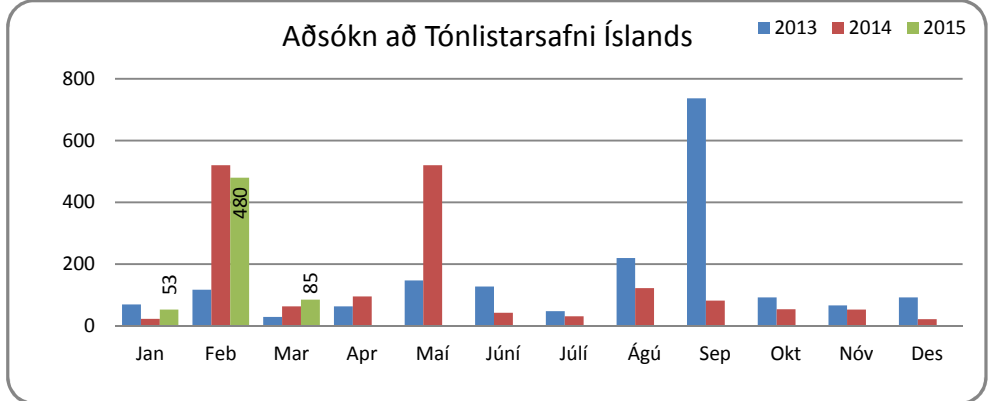
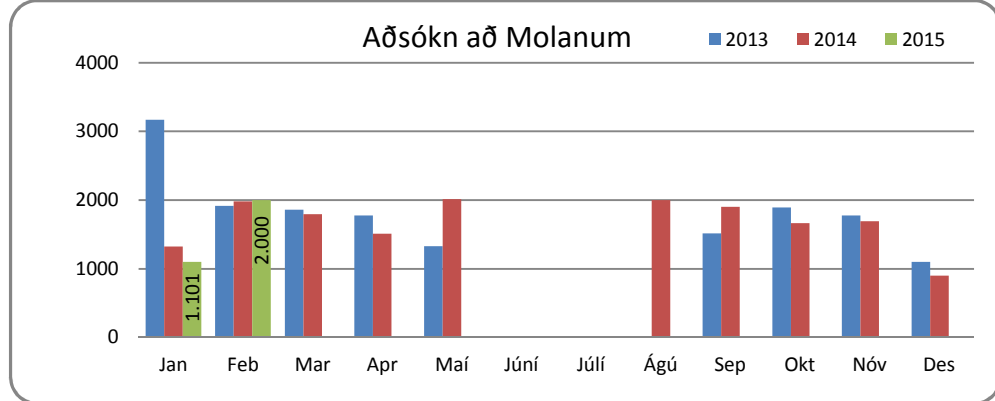
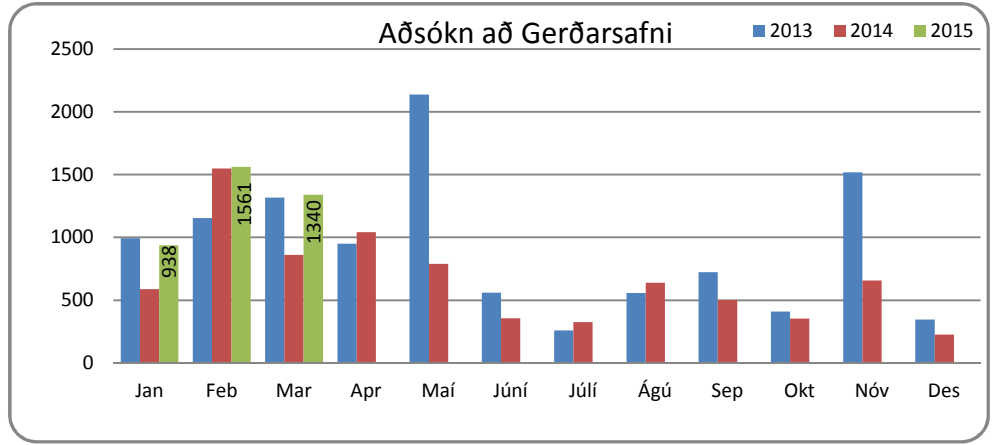
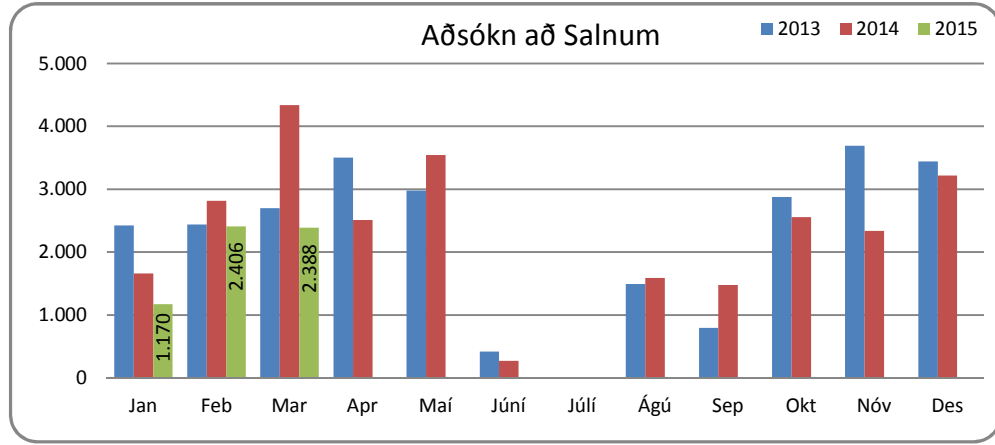
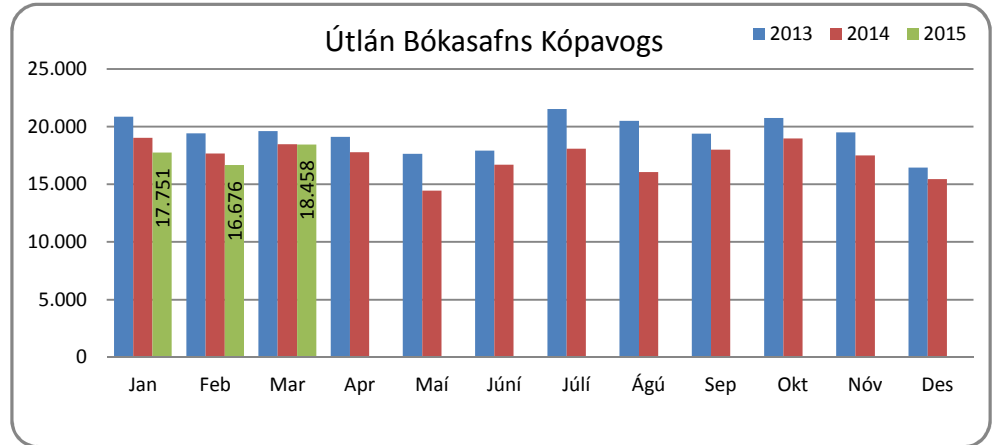
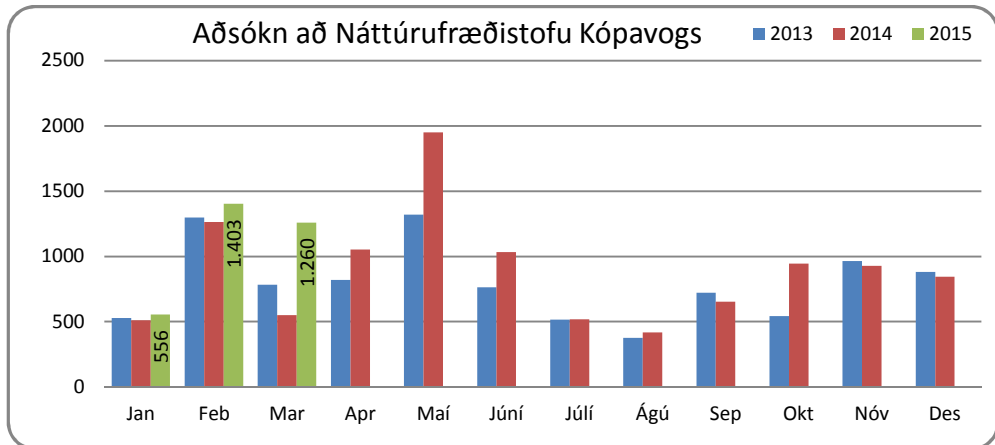
Menntunarstig atvinnulausra



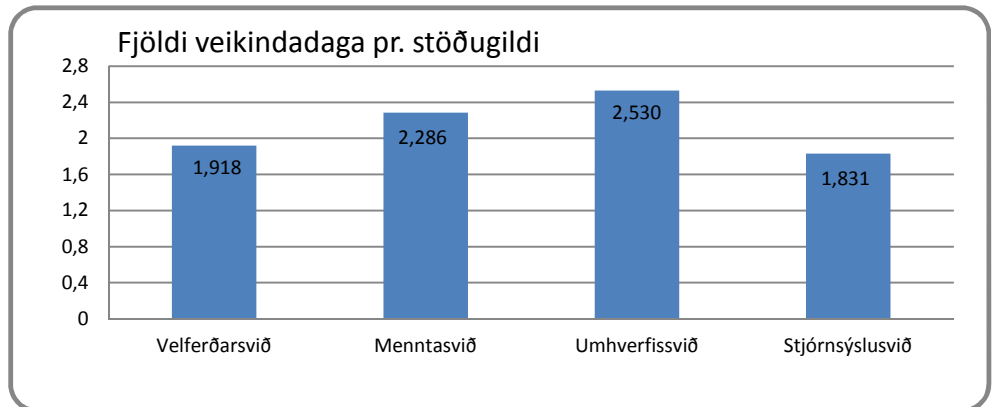
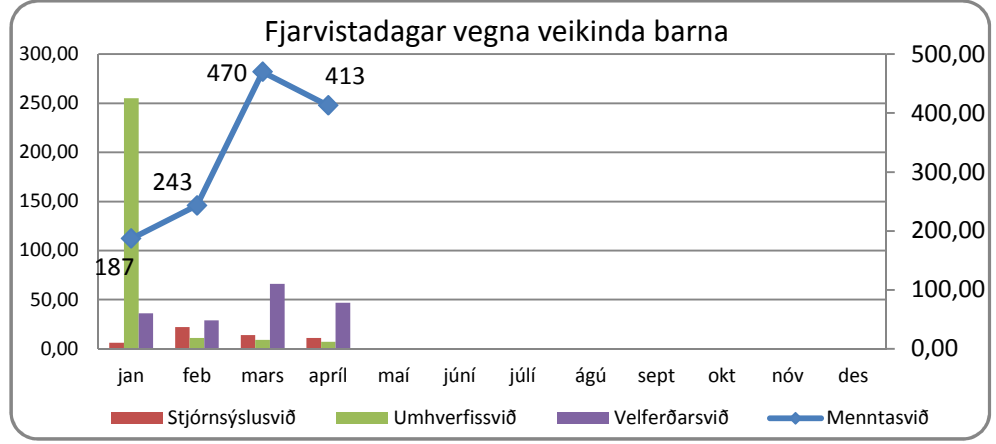
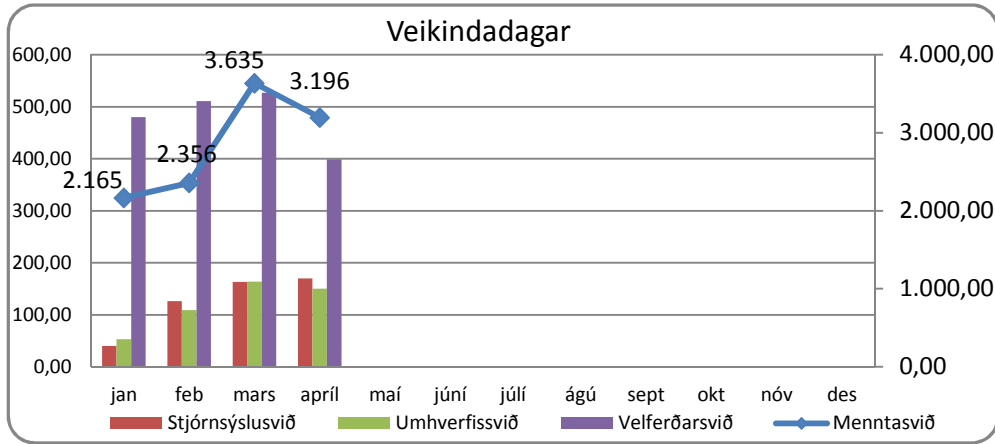
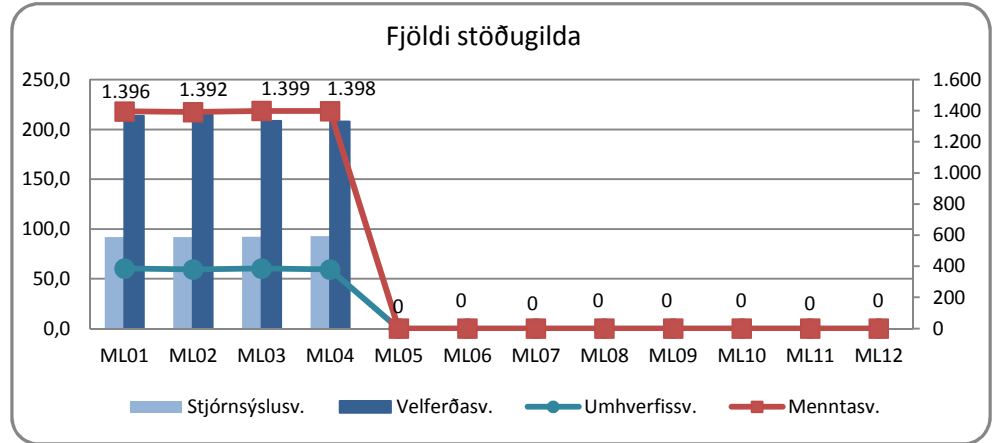
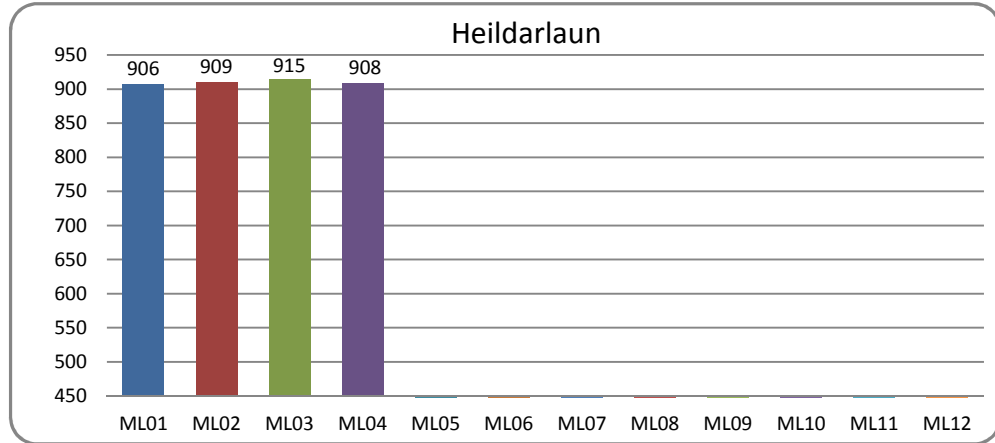
Aldursskipting atvinnulausra



Ýmsar mælingar



Starfsmannamál



Heildarlaun starfsmanna Kópavogsbæjar eru í milljónum króna. ML03 stendur fyrir útborguð mánaðarlaun 1. mars. Tölur eru með launatengdum gjöldum.

