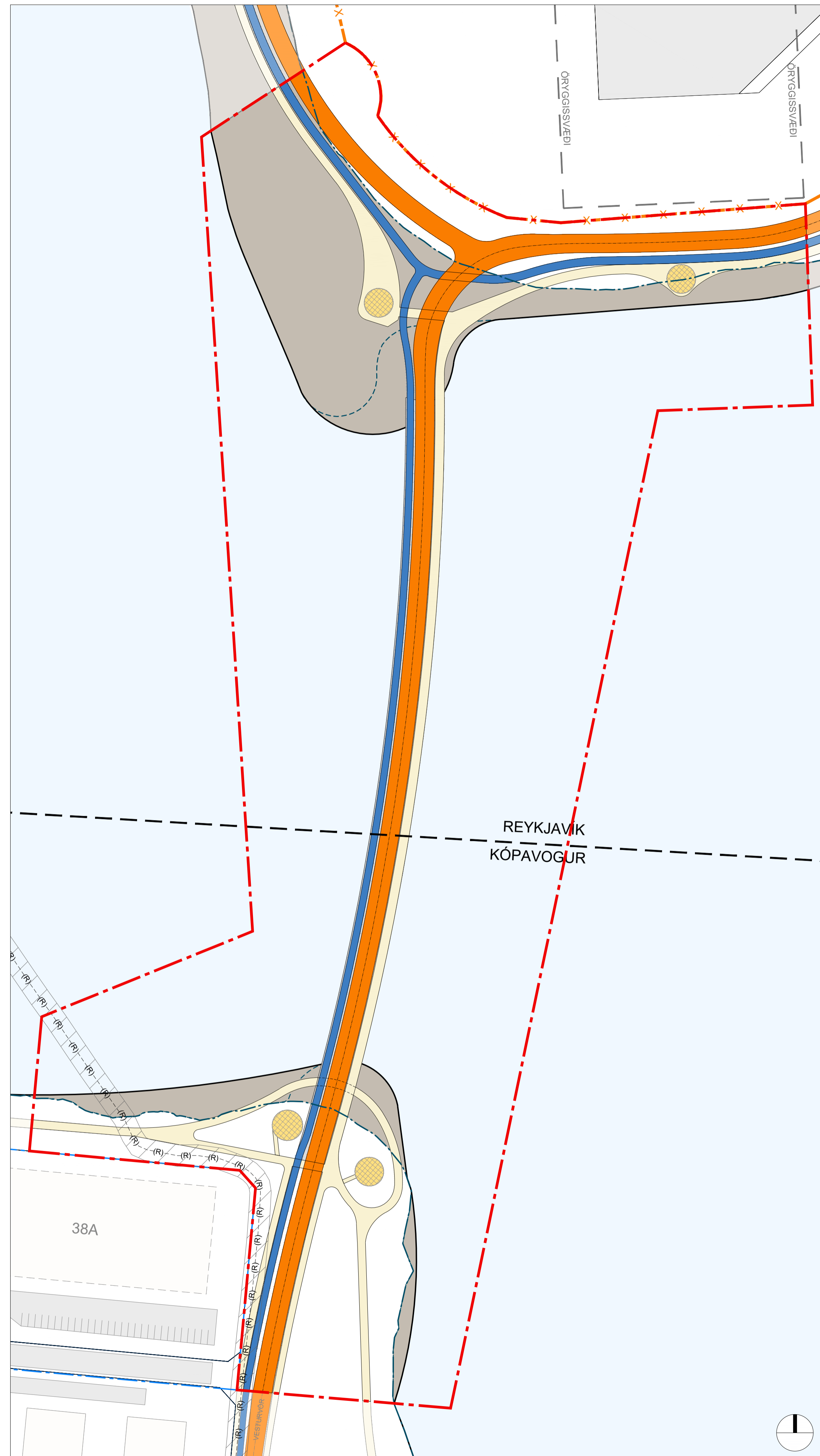


Gildandi deiliskipulag, *Brú yfir Fossvog*. Samþykkt í borgarstjórn Reykjavíkur 31. janúar 2019 og bæjarstjórn Kópavogsbæjar 12. febrúar 2019. Mkv. 1:1000



Tillaga að breyttu deiliskipulagi, *Brú yfir Fossvog* í mkv. 1:1000.

### Brú yfir Fossvog

#### Tillaga að breytingu á deiliskipulagi

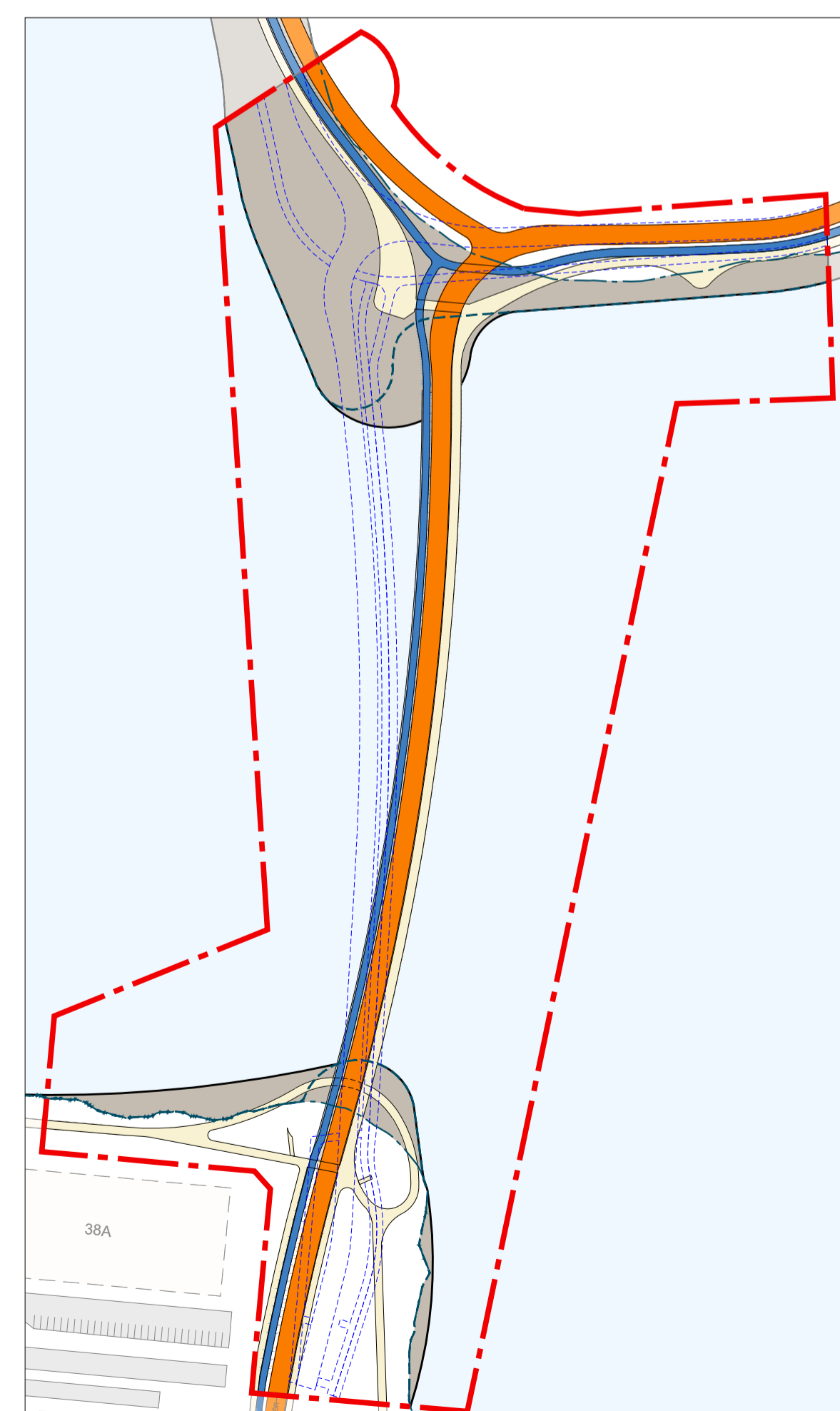
#### Breyting skv. 1. mgr. 43. gr. skipulagslaga nr. 123/2010.

Deiliskipulag fyrir brú yfir Fossvog var samþykkt í borgarstjórn Reykjavíkur 31. janúar 2019 og í bæjarstjórn Kópavogs 12. febrúar 2019. Í gildandi deiliskipulagi var miðað við frumdrög að brú, landfyllingum og tengingum við gatna- og stígakerfi í báðum sveitarfélögum. Árið 2021 var haldin alþjóðleg samkeppni um hönnun brúarinnar, unnið var forhönnun 2022-2023 og er tillaga að breytingu á deiliskipulagi gerð til þess að samræma deiliskipulagið við hönnun brúarinnar. Tillaga að breytingu er í samræmi við Aðalskipulag Reykjavíkur 2040 og Aðalskipulag Kópavogs 2019-2040.

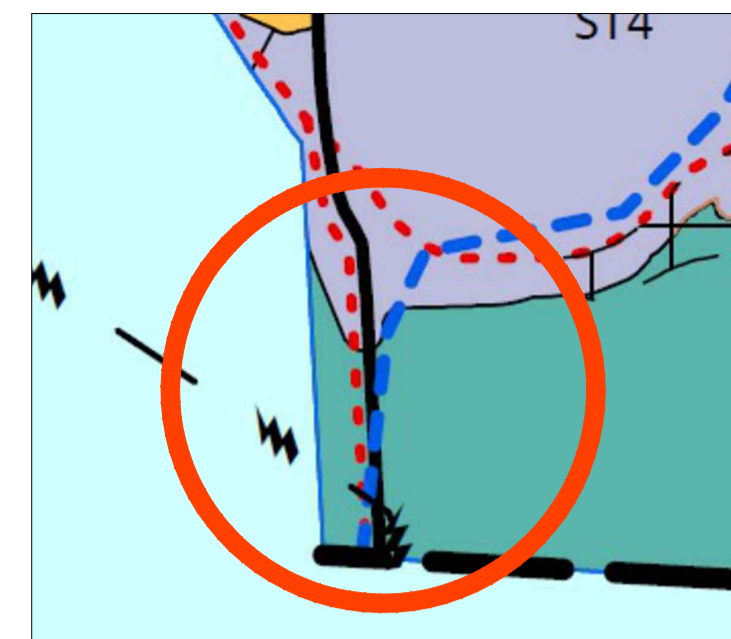
Tillaga að breytingu gerir ekki ráð fyrir að stærð brúarinnar breytist. Tillagan mun ekki hafa áhrif á umhverfið umfram gildandi deiliskipulag. Í viðauka 1 við lög um umhverfismat framkvæmda og áætlana nr. 111/2021 er miðað við að gera þurfi umhverfismat fyrir landfyllingar yfir 5 ha að stærð en heildarumfang landfyllinga skv. tillögu að breytingu eru undir þessum mörkum. Samkvæmt ákvörðun Skipulagsstofnunar var ekki þörf á að gera umhverfismat fyrir gildandi deiliskipulag Fossvogsbrúar.

Tillaga að breytingu

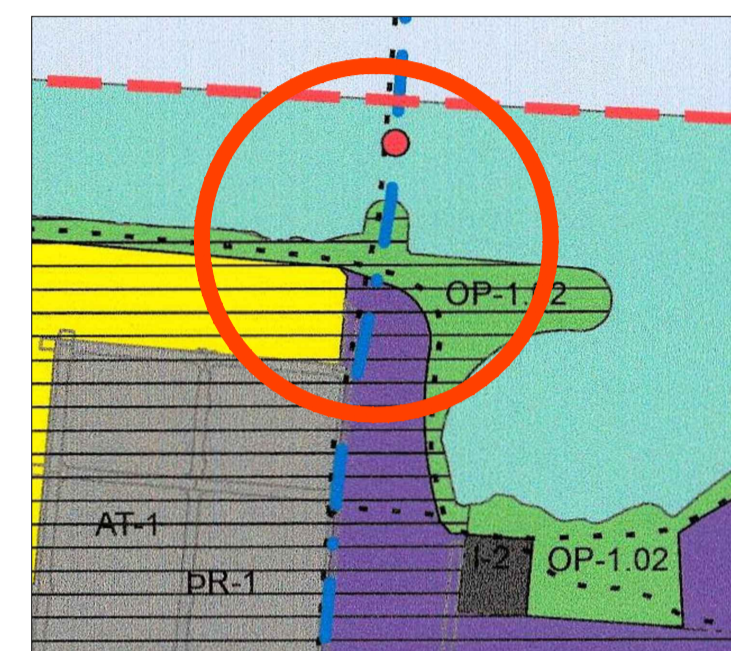
- Í Kópavogi hefur planlega brúarinnar hlíðrast um 12 m vestar í hönnunarferli til að ná betri tengingu við Bakkabraut, lágmarka landnotkun og fyllingarmagn sunnan brúarinnar.
- Í Reykjavík hefur planlega brúarinnar hlíðrast um 30 m austur í hönnunarferli til að stytta leið almenningsgangna milli Háskólans í Reykjavík og Kársness um 55 m, einfalda hæðarleigu og draga úr fyllingarmagni norðan Fossvogsbrúar.
- Í gildandi deiliskipulagi er leiðbeinandi lega göngu- og hjólastíga, áningarstaða og biðstöðva fyrir almenningsvagna sýnd á uppdrætti. Í tillögu að breytingu eru staðsetningar uppfærðar, staðsetning og útfærsla á þeim er enn leiðbeinandi. Fallið er frá að staðsetja biðstöðvar á deiliskipulagssvæðinu.
- Deiliskipulagsmörk breytast til að rúma að fullu landfyllingar við brúarendana og frágang á grjótgarði innan deiliskipulagsins.
- Deiliskipulagsmörk eru færð að lóðamörkum Vesturvarar 38a til vesturs og til austurs. Það er gert til að rúma götu, stíga og landfyllingu innan marka deiliskipulagsins. Samhlíða er gerð breyting á deiliskipulagsáætlun Kársneshafnar, Vesturvör 38A og B.
- Við breytingu á deiliskipulagsmörkum stækkar deiliskipulagssvæðið úr 4,9 ha í 6,9 ha. Breyting á mörkum eða stærð deiliskipulagssvæðisins hefur ekki önnur áhrif á nærliggjandi svæði en það sem fyrir hefur verið nefnt.
- Afmörkun landfyllinga miðar við efri mörk þeirra eins og gert var í upphaflegu deiliskipulagi. Þar fyrir utan bæstast við grjótgarðar með fláa en umfang þeirra fer eftir aðstöðum á sjávarbotni.
- Í tengslum við undirbúning að framkvæmdum við brúna var háspennustrengur sem lá á milli Kópavogs og Reykjavíkur færður þannig að hann liggur austan og norðan megin við lóðamörk Vesturvarar 38A. Miðlína háspennustrengs er sýnd á uppdrætti ásamt kvóð um 4 metra varúðarsvæði til beggja hlíða.
- Litir á uppdrætti breytast í samræmi við nýjar deiliskipulagsáætlanir fyrir Borgarlínu sem eru í vinnslu, sem sýna betur mun á milli hjóla- og göngustíga.
- Að öðru leyti er vísað í skilmála í deiliskipulagi fyrir Brú yfir Fossvog.



Skýringarmynd sem sýnir útlínur brúar og landfyllinga ásamt stígum og götum skv. gildandi deiliskipulagi (bláar punktalínur) og tillögu að breyttu deiliskipulagi.



Skýringarmynd: Hluti Aðalskipulags Reykjavíkur 2040 samþykkt 18.1.2022



Skýringarmynd: Hluti Aðalskipulags Kópavogs 2019-2040 samþykkt 30.12.2021

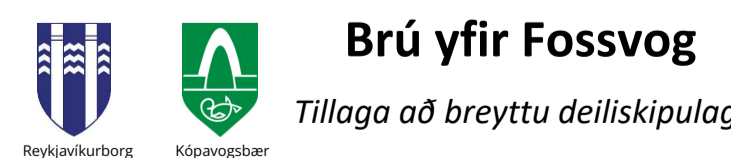
- Skýringar**
- Sveitarfélagsmörk
  - - - Mörk deiliskipulags
  - - - - Reykjavíkurflugvöllur - girðing
  - - - - Mörk aðliggjandi deiliskipulagssvæða

- Gildandi deiliskipulag**
- Akbraut fyrir almenningsgöngur
  - Göngu- og hjólastígar
  - Biðstöð almenningsgangna leiðbeinandi staðsetning
  - Áningarstaðir leiðbeinandi staðsetning
  - Landfyllingar

- Tillaga að breyttu deiliskipulagi**
- Akbraut fyrir almenningsgöngur
  - Göngustígar
  - Hjólastígar
  - - - Strandlína, núverandi
  - - - - Strandlína / landfyllingar skv. gildandi deiliskipulagi
  - Heimil landfylling, efri mörk
  - (R) - - Háspennustrengur
  - Háspennustrengur, varúðarsvæði

Deiliskipulag þetta sem fengið hefur meðferð í samræmi við ákvæði 1. mgr. 43. gr. skipulagslaga nr. 123/2010 m.s.br., var samþykkt í borgarstjórn Reykjavíkurborgar \_\_\_\_\_ og í bæjarstjórn Kópavogsbæjar \_\_\_\_\_.

Tillagan var auglýst frá \_\_\_\_\_ með athugasemdafresti til \_\_\_\_\_.



Dags.: 11. maí 2023	Mælikvæði: 1:1000 @ A1	Útgáfunnr.: A1643-003-U07
Teikn./Yfirfarið: PK/HH	Teikn.nr.: 1/1	