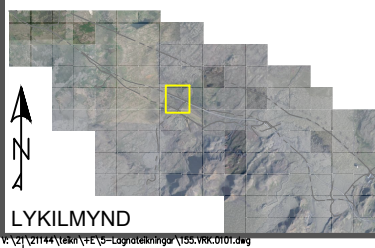
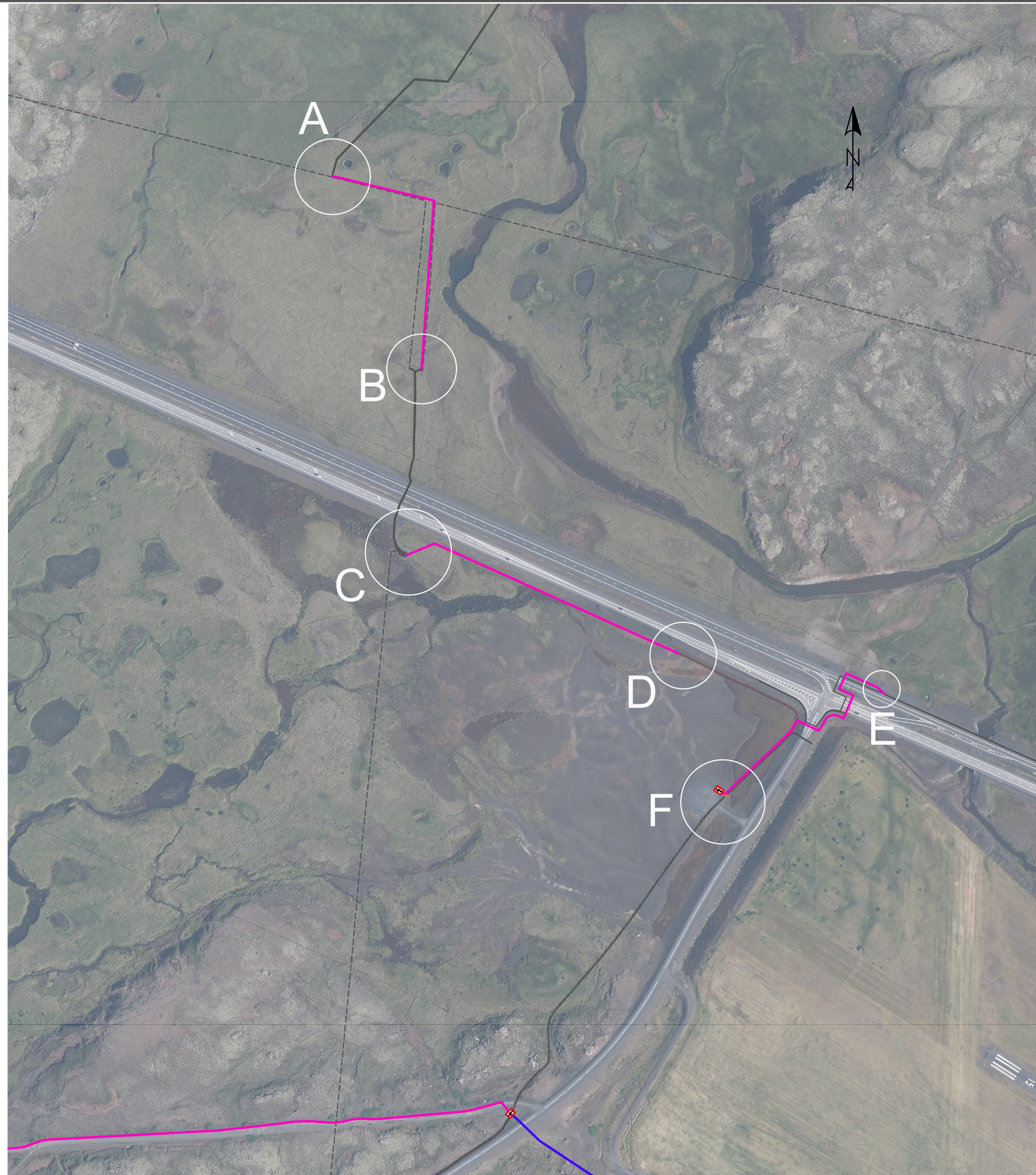
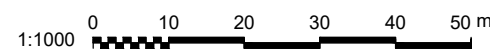


Skýringar:	Nýtt	Núverandi
Háspennustrengur		
Loftlína		
Heimtaug		
Jarðvír		
Fjarskiptalagnir		
Ídráttarrör		
Dreifistöð		



Sjá snið og skýringar á teikningu 180.VRK.0001 LAV-860 og 130-ORr-0002 Notist ekki sem heimild til graftar. Verktaki skal leita nákvæmra upplýsinga um lagnir hjá viðkomandi veitustofnunum áður en framkvæmdir hefjast við hvern verkafanga og fá staðsetningu þeirra mældu inn ef mögulegt er

- Snið 1 - Plægning: 1 Strengur
- Snið 2 - Plægning: 2 Strengir
- Snið 3 - Plægning: 3 Strengir
- Snið 4 - Gröfturn: D900xB600

VARÐ HÁSPENNA!  
Fylgja skal skjal LBV-201 vegna vinnu nærri háspennu.



HNITAKERFI: ISN93  
HÆÐAKERFI: LANDSHÆÐAKERFI

Frumstærð blaðs A3

**DRÖG**  
2021-06-25 14:13

A 2021-05-10 VERKTEIKNING  
Útg. Dags. Lýsing

KJ / EPL / KJ  
Han./Yfirf./Samþ.



Verkfang: 21144  
Teiknað: SöJ  
Hannað: KJ  
Yfirfarið: EPL  
Samþykkt: KJ

Kvarði 1:5000

**LÖGBERGSLÍNA, BLÁFJALLASVÆÐI**  
STRENGLÖGN  
Rafmagn  
Grunnmynd 9



Dags.2021-04-28 Verkefnisnr. 21003302 Teikn.nr. 155.VRK.0009 A