



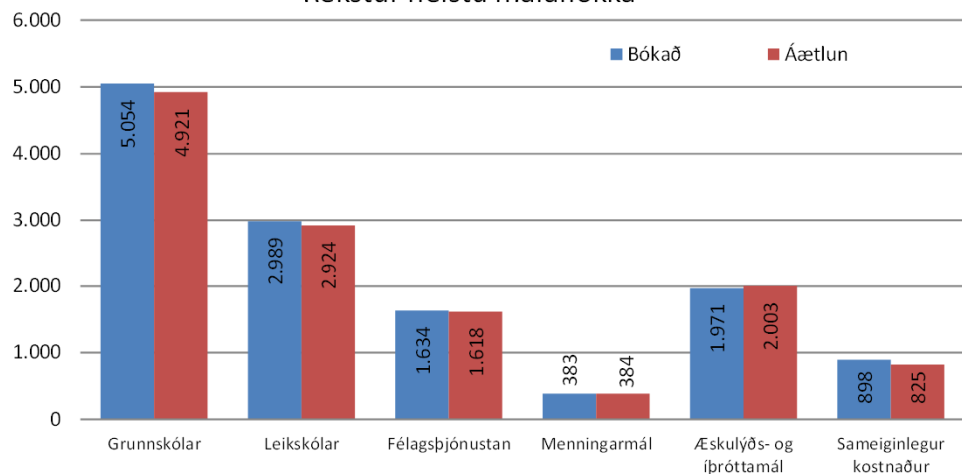
Mánaðarskýrsla Kópavogsbæjar. Útgefin í janúar 2014.
Nær til starfsemi í desember 2013.



Fjármál

	Bókað	Áætlun	Mismunur	%
Tekjur	28.044.206.589	26.922.325.023	1.121.881.566	104
Gjöld án fjármagnsliða	23.040.657.571	22.363.467.523	677.190.048	103
	Bókað	Áætlun		
Grunnskólar	5.054.262.694	4.920.920.763	133.341.931	103
Leikskólar	2.988.551.102	2.924.093.909	64.457.193	102
Félagsþjónustan	1.633.633.675	1.618.294.550	15.339.125	101
Menningarmál	383.071.165	384.200.352	-1.129.187	100
Æskulýðs- og íþróttamál	1.971.461.837	2.002.589.819	-31.127.982	98
Sameiginlegur kostnaður	897.813.044	824.618.514	73.194.530	109

Rekstur helstu málaflokka



Fréttir

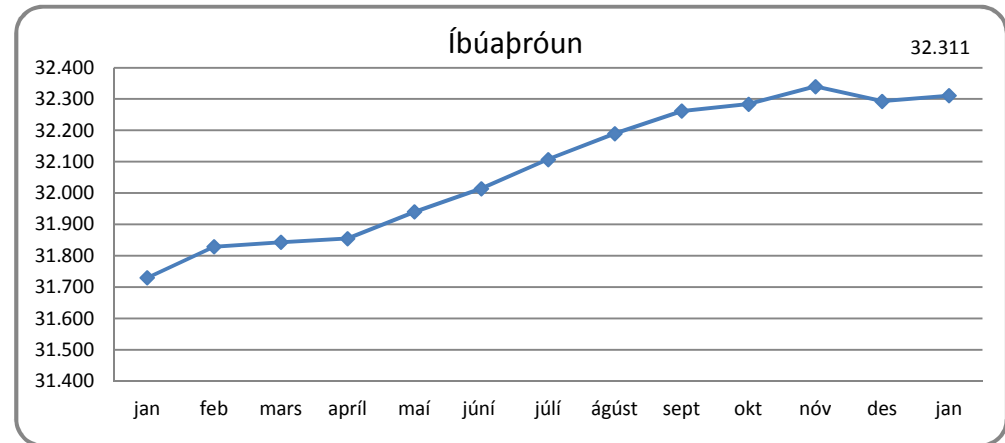
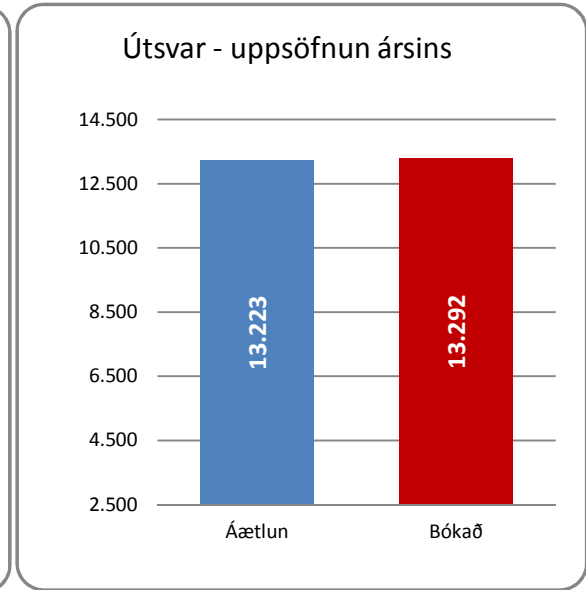
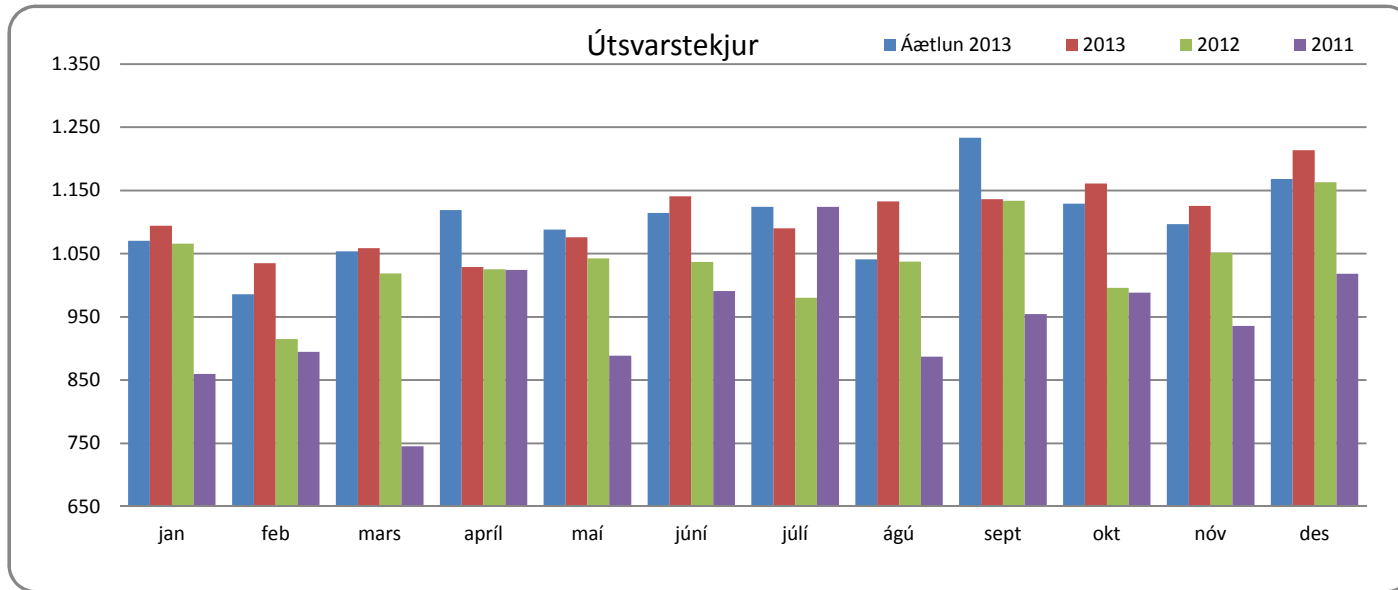
Gengið hefur verið frá samningi við Listaháskóla Íslands um að útskriftartónleikar tónlistardeildar LHÍ fari fram í Salnum í apríl og maí. Samningurinn nær til þriggja ára. Þar með verður eins konar uppskeruhátíð LHÍ í tónlist, myndlist og hönnun á menningartorfu Kópavogsbæjar á vorin því fyrr í vetur var ákveðið að útskriftar-sýningar meistaranema í myndlist og hönnun yrðu haldnar í Gerðarsafni.

Fleiri samningar voru gerðir í mánuðinum því Kópavogsbær og Handknattleiksfélag Kópavogs sömdu um að HK tæki yfir rekstur Kórsins. Kópavogsbær hefur þó forgang að Kórnum undir skólaíþróttir á virkum dögum. Samningurinn gildir til 31. desember 2015.

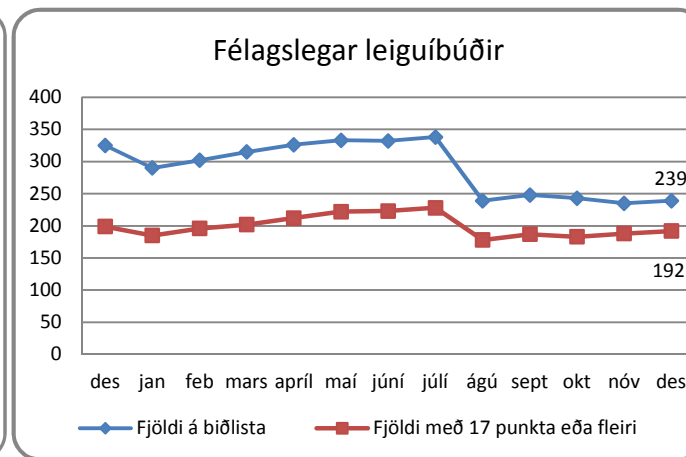
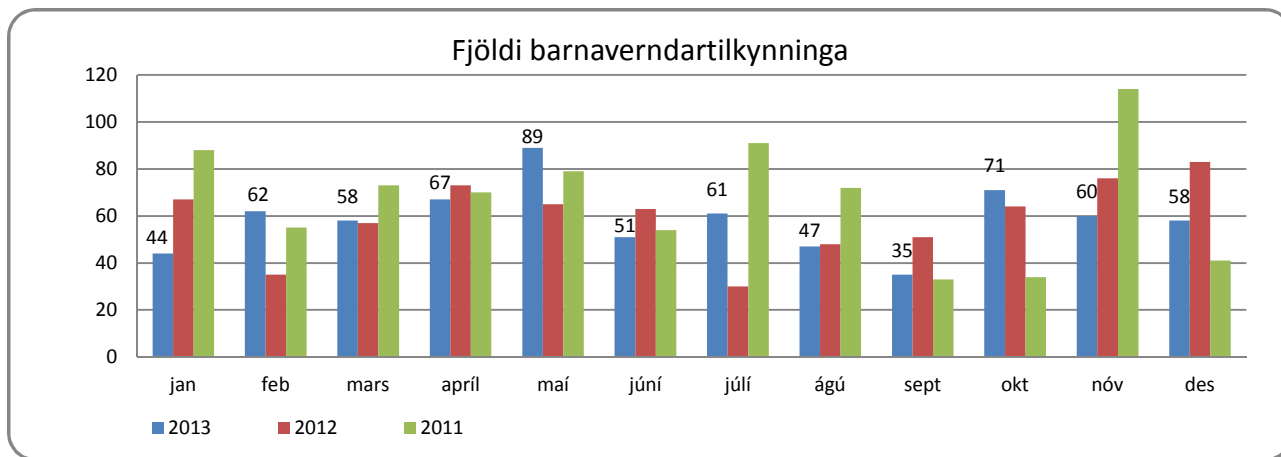
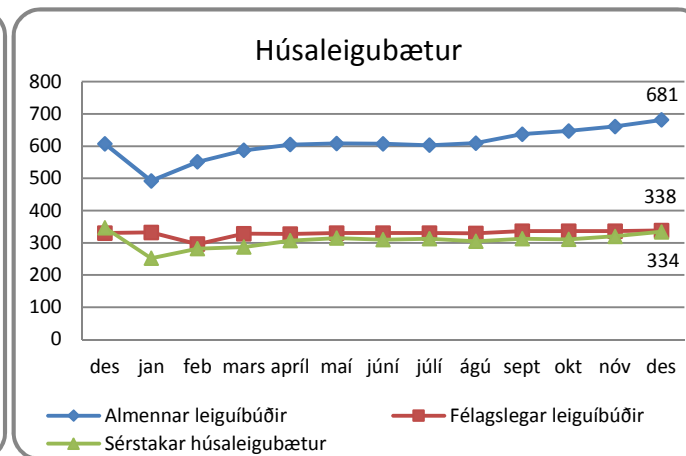
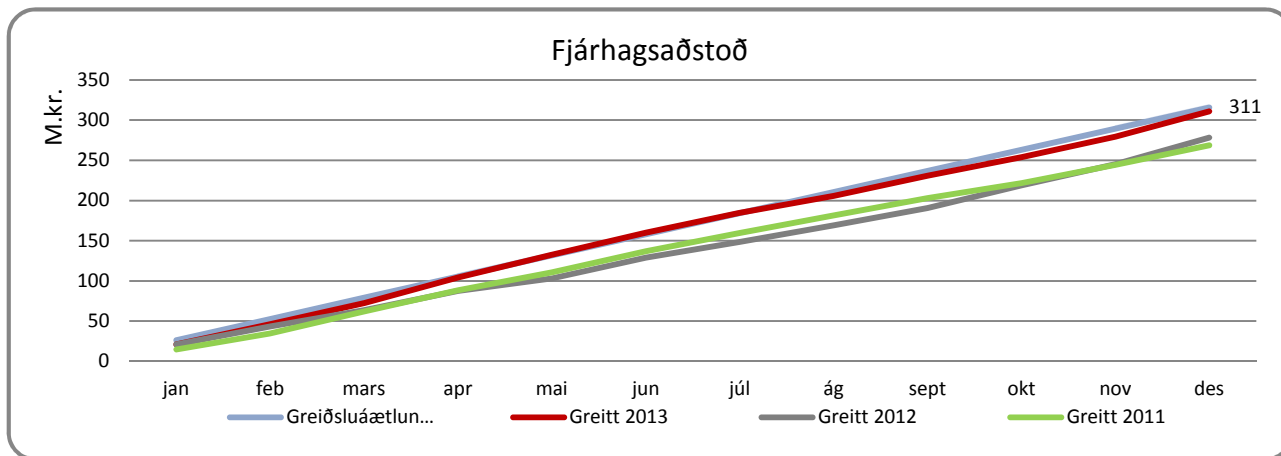
Í byrjun desember lá fyrir niðurstaða í skoðanakönnun á því hvert ætti að vera bæjarfjall Kópavogsbæjar. Alls 68% þeirra sem greiddu atkvæði í könnuninni nefndu Vífilsfell. 18% nefndu Bláfjöll, 4% Selfjall, 3% Húsfell og 2% Sandfell.

Náttúrufræðistofa Kópavogs átti 30 ára afmæli í mánuðinum og gaf bæjarráð safninu forlata fjarsjá með þrífæti og augnlinsu. Boðið var upp á afmælisköku og sýndir munir úr fyrstu söfnum stofunnar, skeljasafni, steinasafni og fuglasafni.

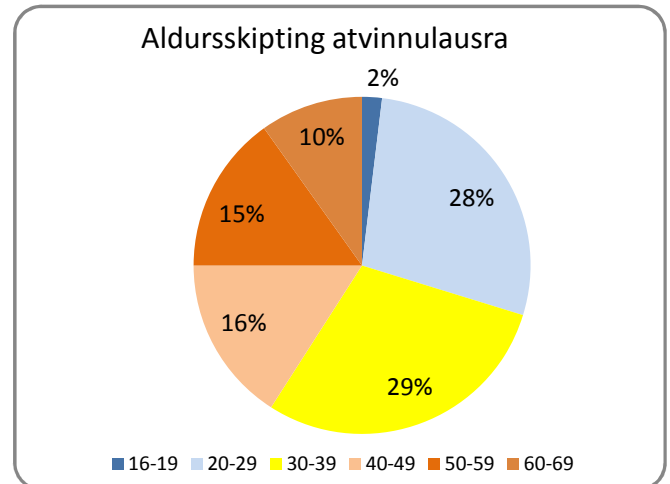
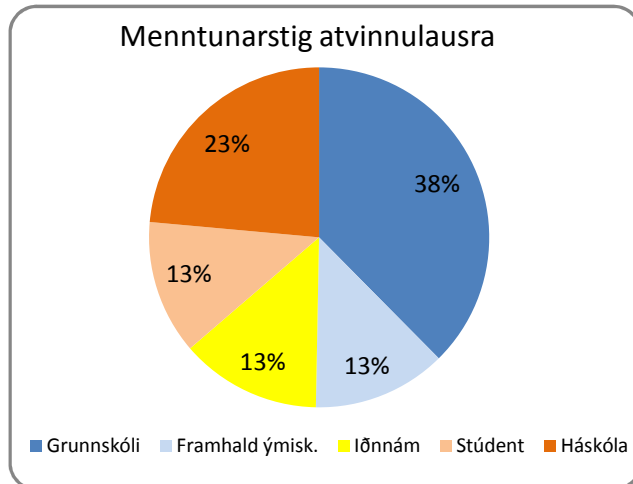
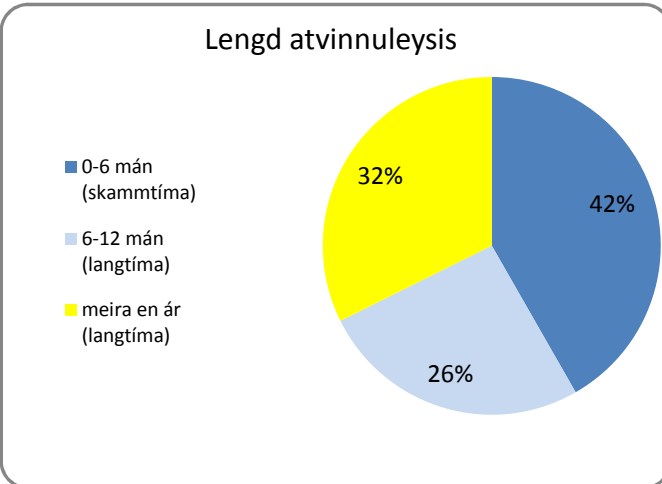
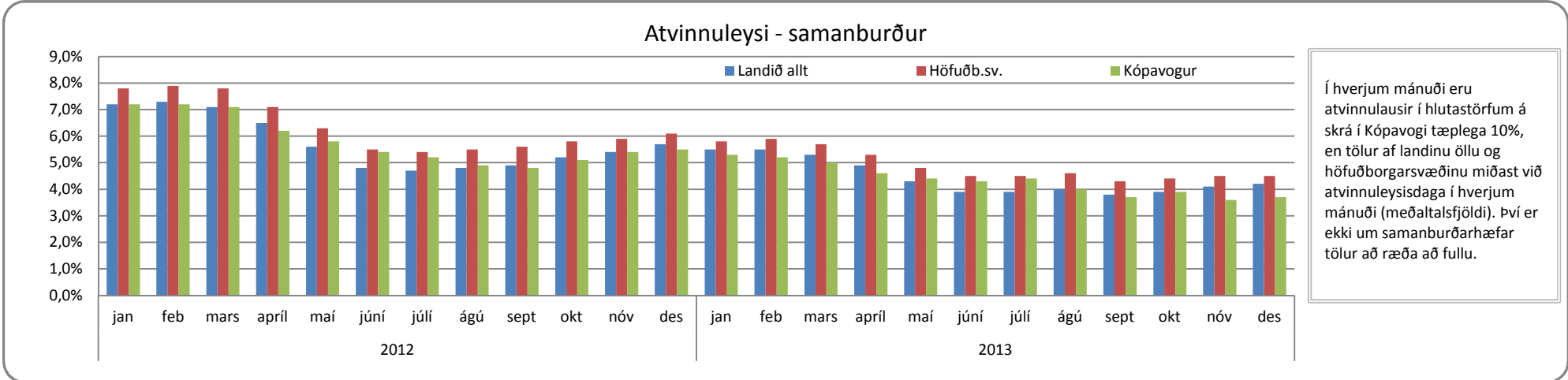
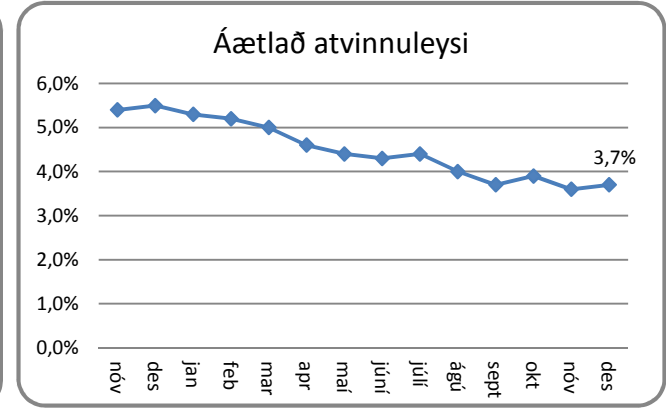
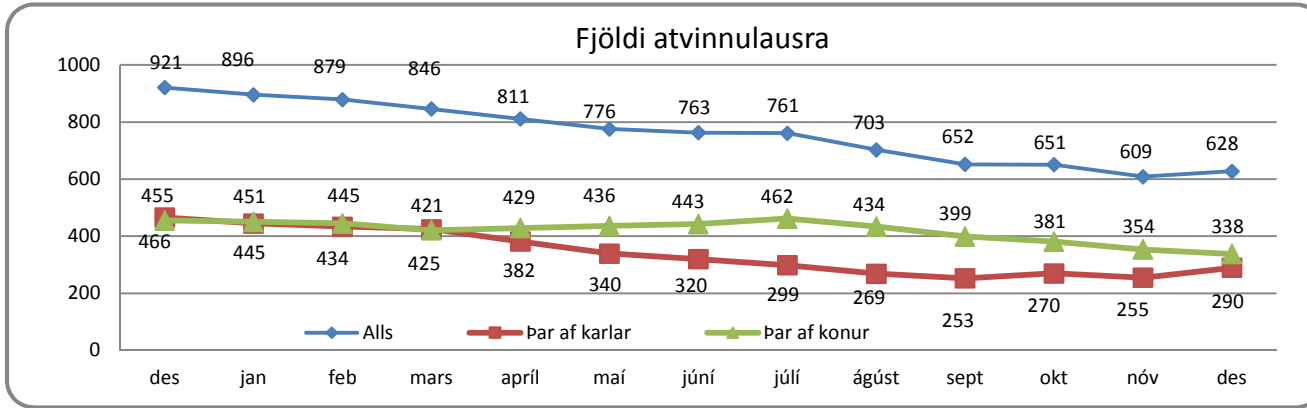
Bæjarstjórn Kópavogs ákvað um miðjan mánuðinn að hækka ekki gjaldskrár í skólum um áramótin. Það þýðir m.a. að leikskólagjald og matargjald helst óbreytt. Það sama á við um verðskrá dægradvalar og þjónustu við eldri borgara.



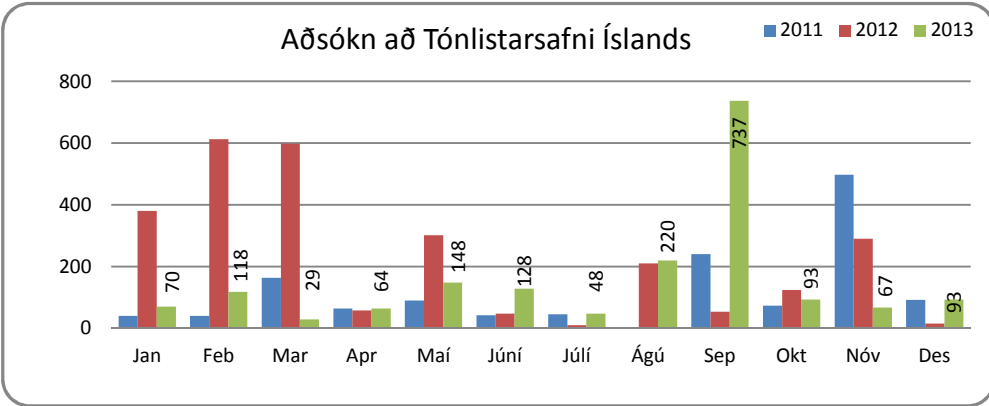
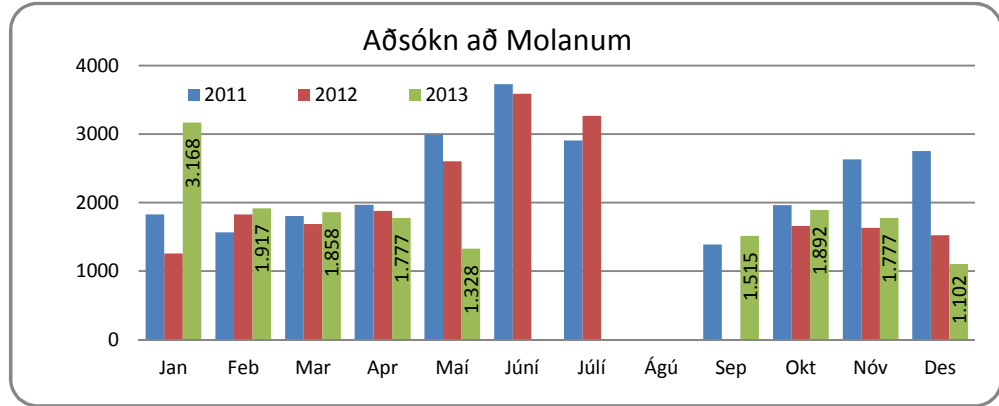
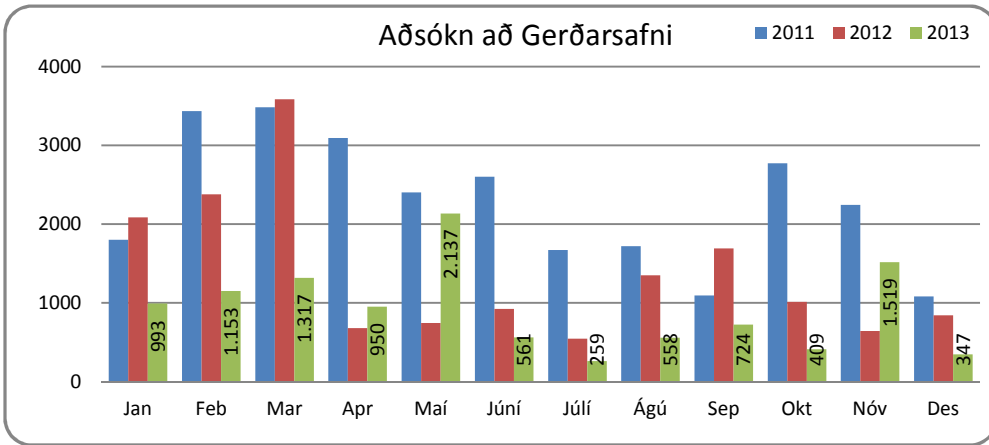
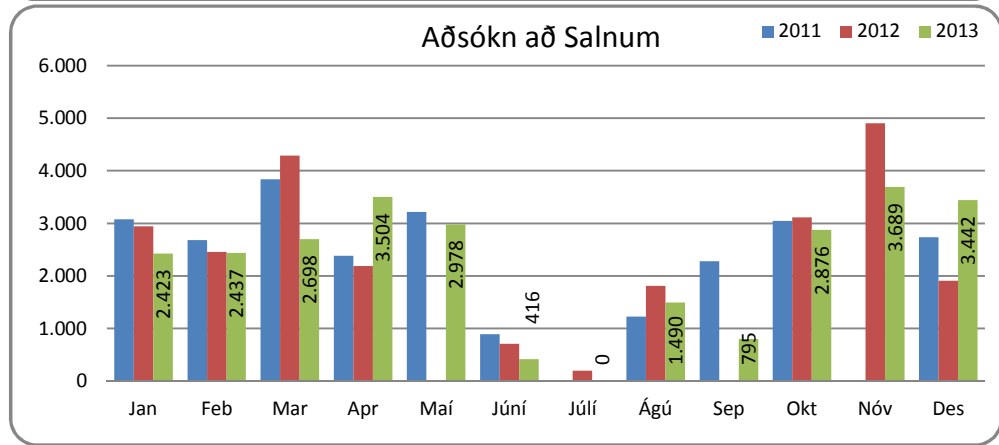
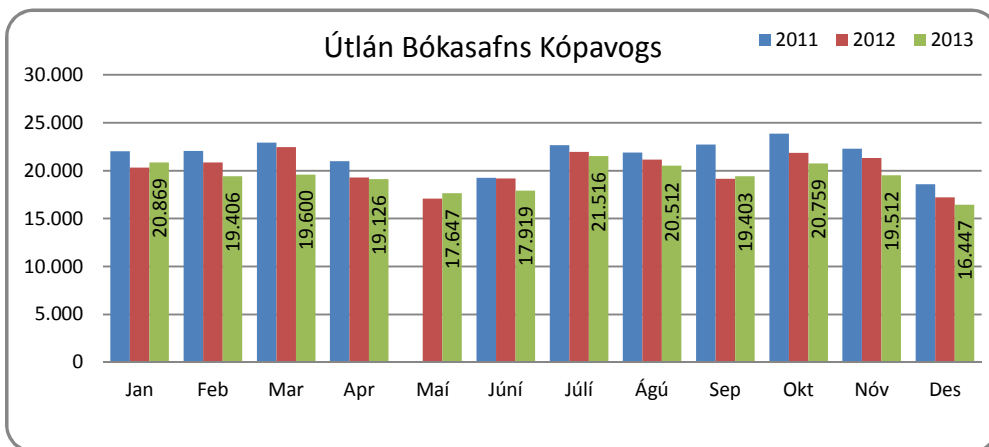
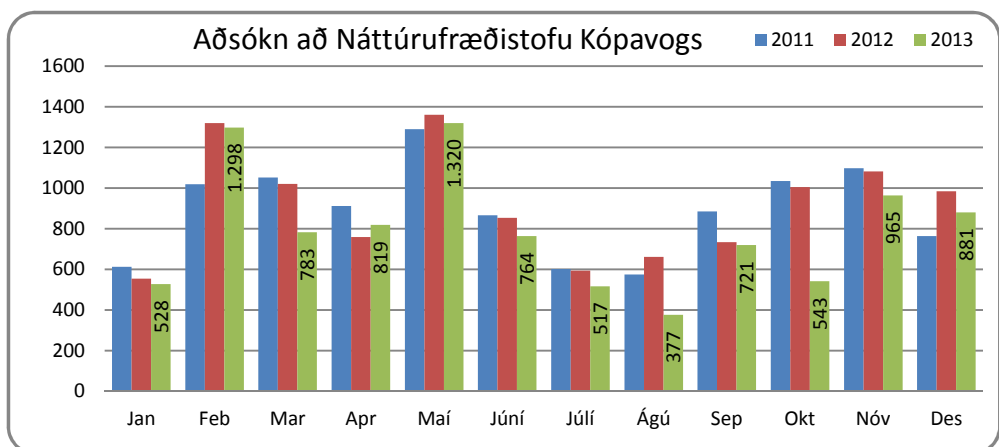
Velferðarmál

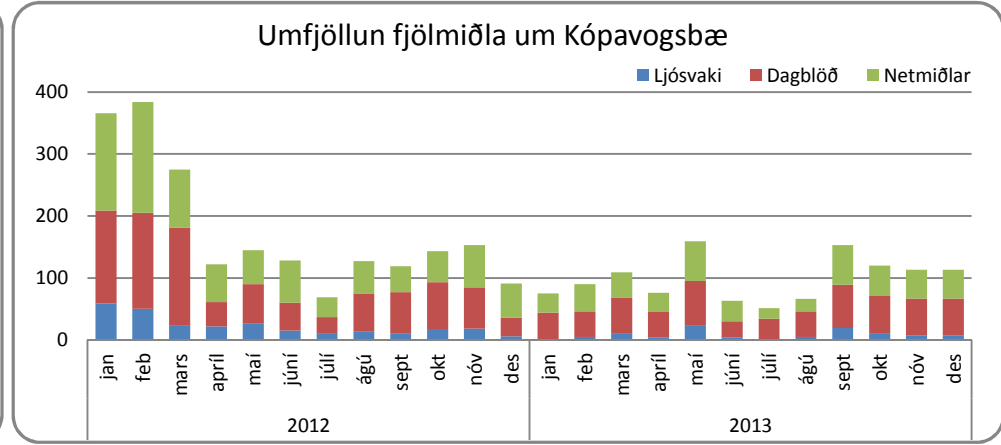
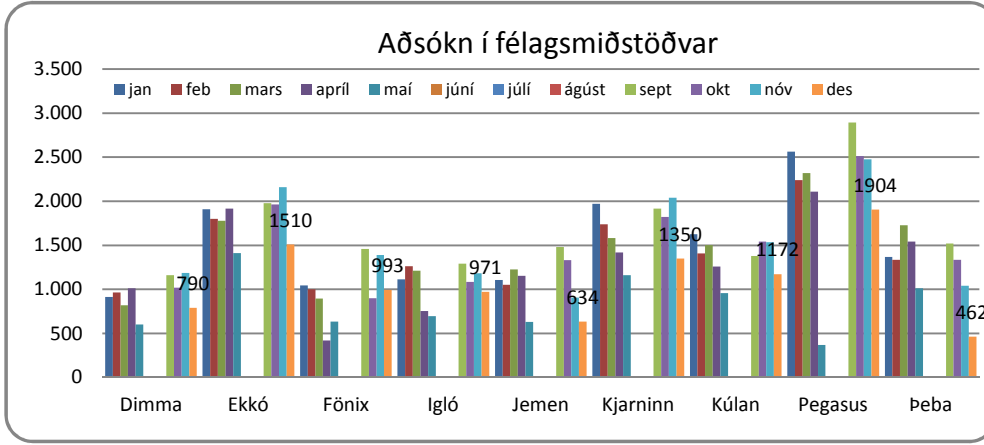
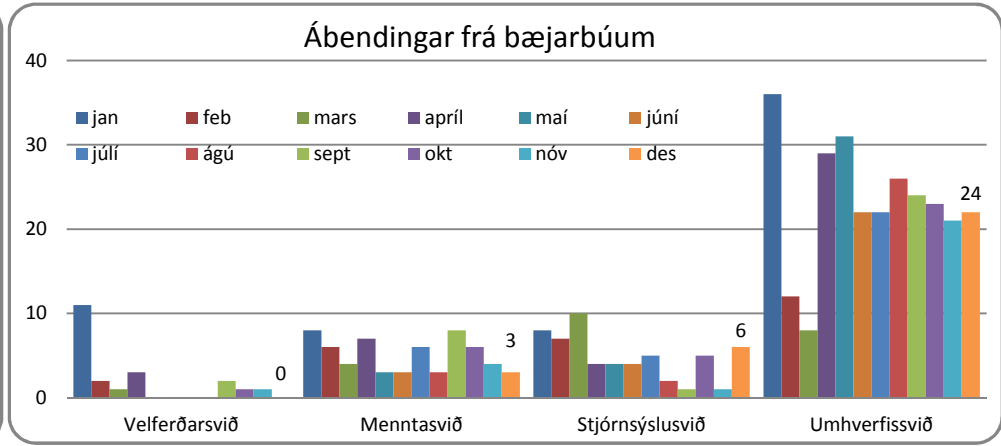
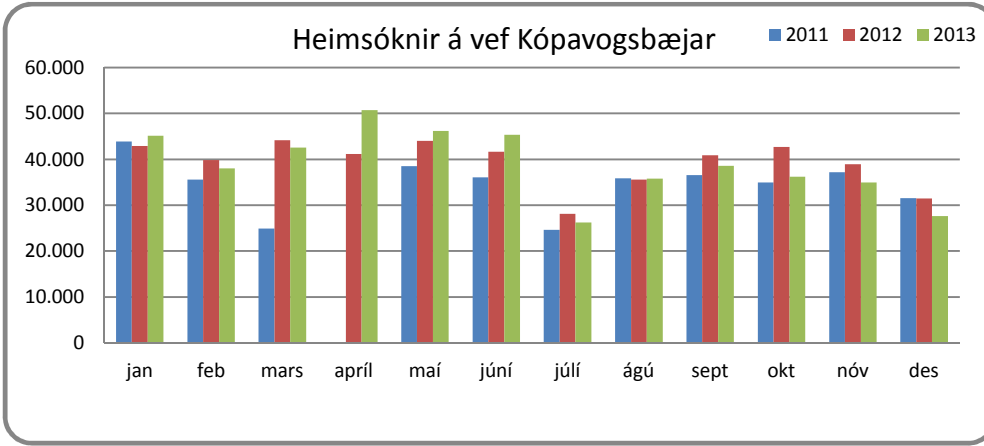
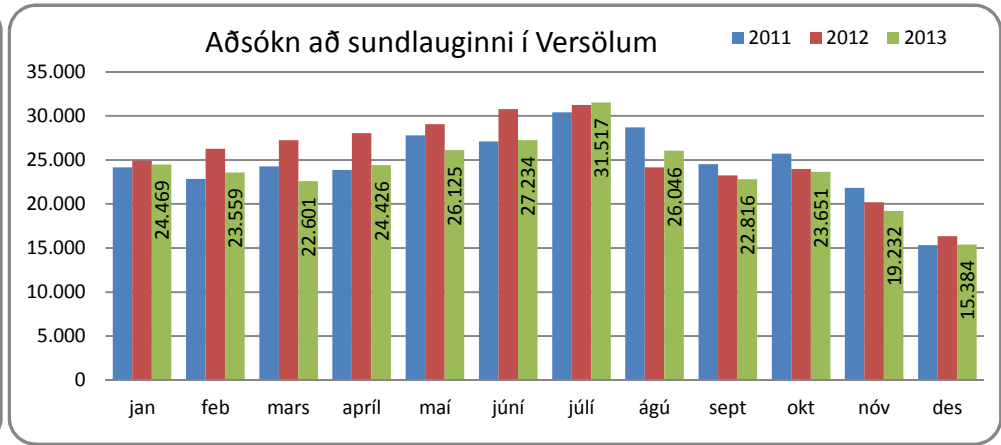
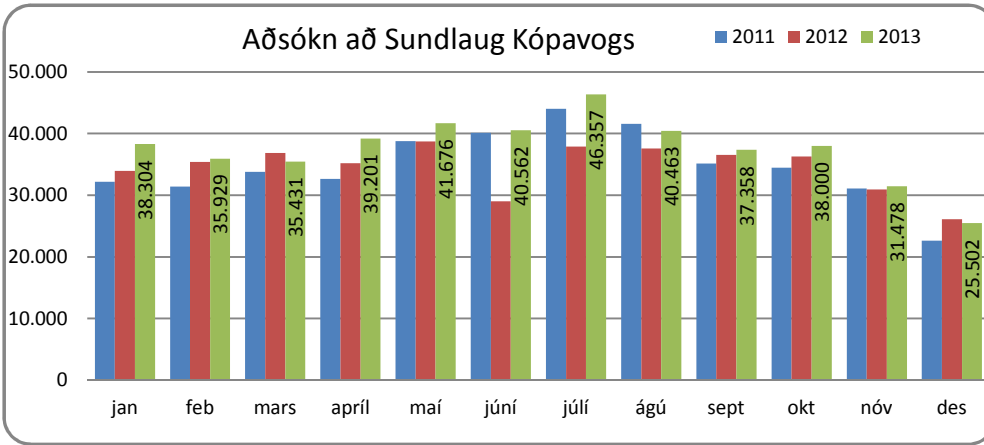


* miðað er við sveitarfélag lögheimilis við skráningu (áður sveitarfélag dvalarstaðar) frá og með nóvember 2013

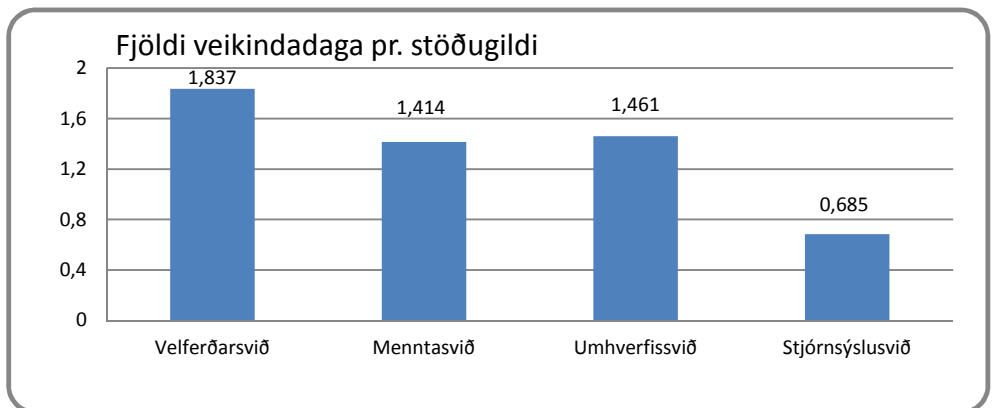
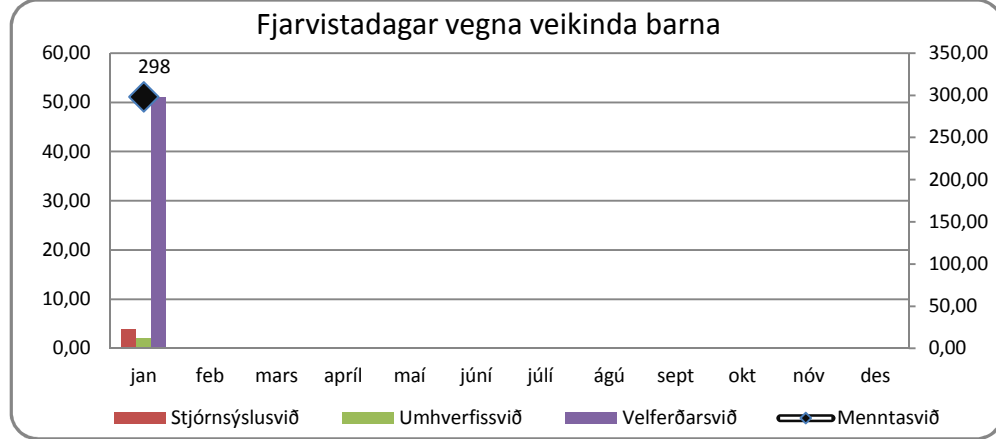
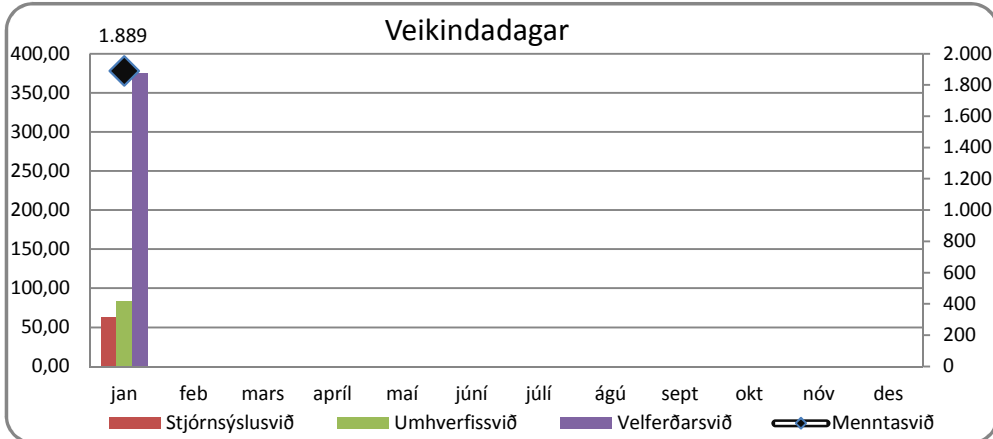
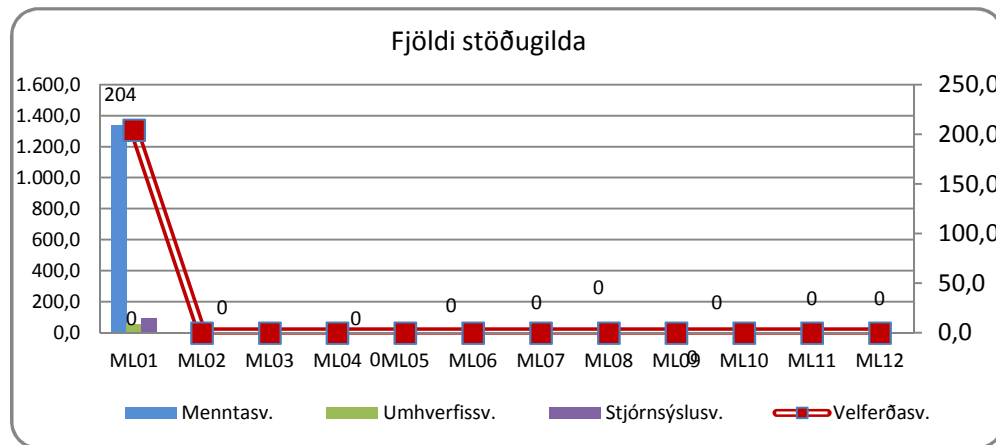
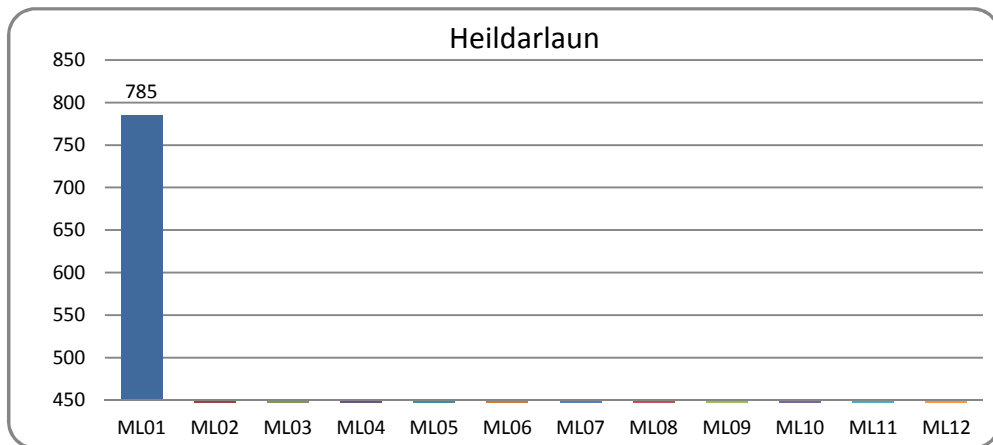


Ýmsar mælingar





Starfsmannamál



Heildarlaun starfsmanna Kópavogsbæjar eru í milljónum króna. ML04 stendur fyrir útborguð mánaðarlaun 1. apríl. Tölur eru með launatengdum gjöldum.