



## Mánaðarskýrsla Kópavogsbæjar. Útgefin í janúar 2012. Nær til starfsemi í desember 2011

## Fréttir úr mánaðarskýrslu

Aðsókn í sundlaugar Kópavogs í desember dróst nokkuð saman miðað við sama tíma í fyrra en meginskýringin er kalt veður og mikill snjór í mánuðinum. Í Sundlaug Kópavogs fækkaði gestum um 4,36% en í Versölum fækkaði gestum um 11,36%.

Nú liggja fyrir aðsóknartölur í sundlaugarnar á öllu árinu 2011 og var heildarfjöldi gesta 790.832. Það er fækkun um 16.695 gesti milli ára eða um 2,07%. Þrátt fyrir það jukust tekjur lauganna milli ára um 14,3 milljónir króna eða um 8,8%, þær fóru úr 162,6 milljónum króna í 176,9 milljónir króna.

Þessa aukningu má einkum rekja til gjaldskrárbreytinga í upphafi síðasta árs. Aftur voru gerðar breytingar á gjaldskrár sundlauga Kópavogs nú í ársbyrjun og hækkaði fullorðingsgjald upp í 550 krónur. Börn og eldri borgarar greiða 150 kr.

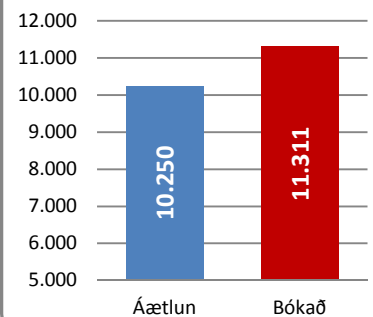
Opnunartími sundlauganna er áfram með því lengsta sem þekkist á höfuðborgarsvæðinu. Einungis Laugardalslaugin er opin lengur en Kópavogslaugar.

Hægt er að kaupa árskort í laugarnar fyrir 27.500 krónur, tíu punkta kort fyrir 4.400 kr., 30 punkta kort á 9.900 kr. og 60 punkta kort fyrir 16.500 kr. Um áramótin var tekið upp á þeirri nýbreytni að bjóða punktakortin með takmörkuðum gildistíma en þá eru þau aðeins ódýrari. Sífelld fleiri nýta sér afsláttarkort sundlauga Kópavogs.

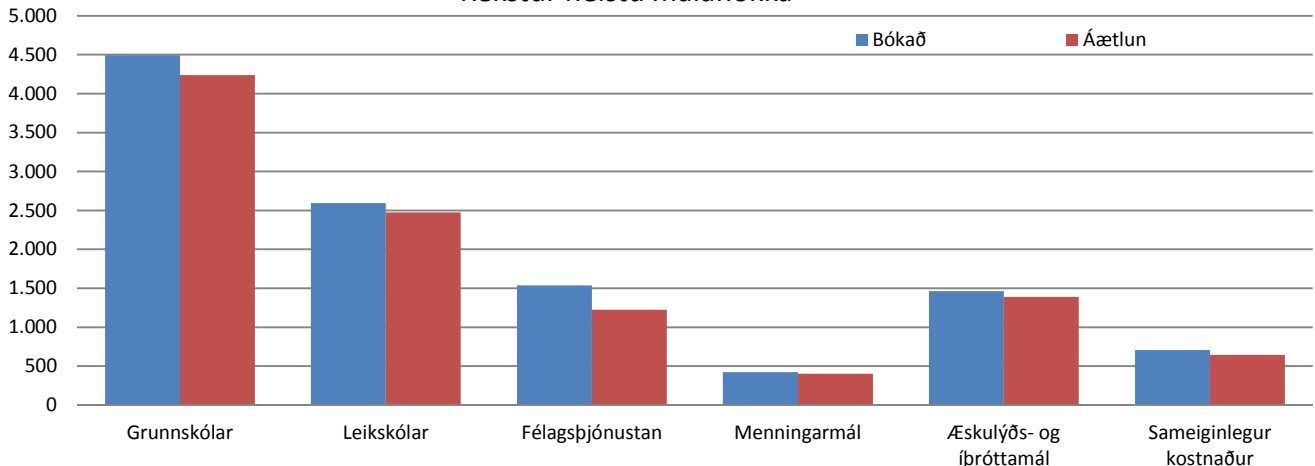
## Fjármál

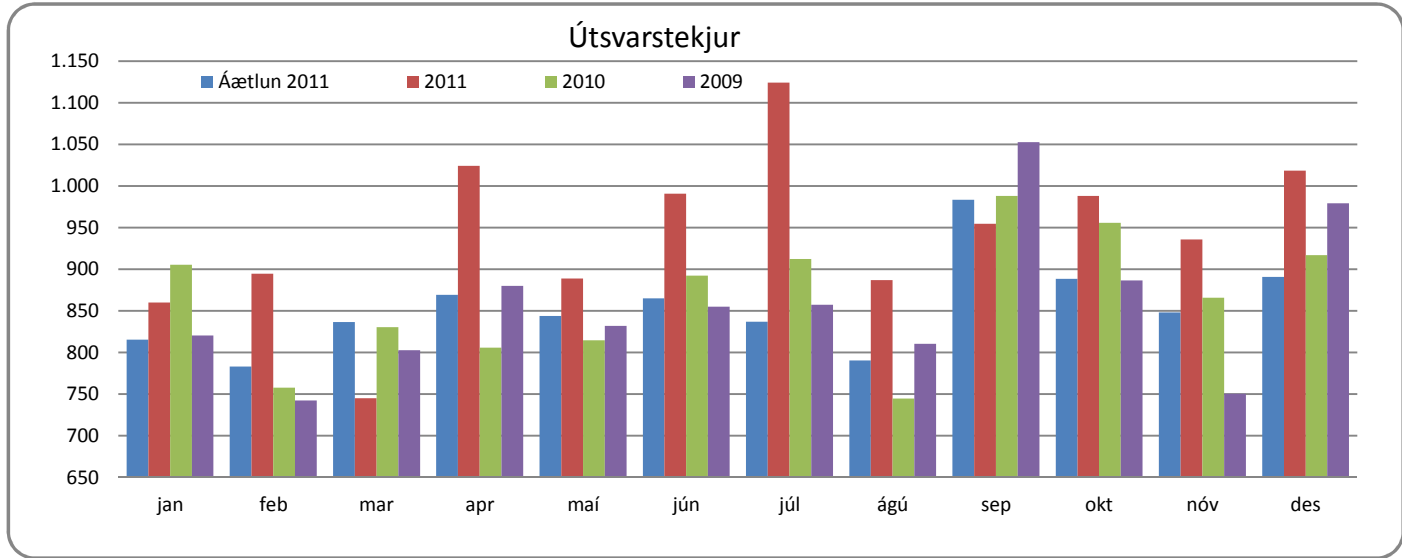
	Bókað	Áætlun	Mismunur	%
<b>Tekjur</b>	23.926.272.560	22.426.931.725	1.499.340.835	107
<b>Gjöld án fjármagnsliða</b>	19.767.695.477	18.871.820.330	895.875.147	105
	Bókað	Áætlun		
<b>Grunnskólar</b>	4.493.242.549	4.236.823.613	256.418.936	106
<b>Leikskólar</b>	2.593.512.823	2.474.797.552	118.715.271	105
<b>Félagsþjónustan</b>	1.535.817.430	1.226.020.890	309.796.540	125
<b>Menningarmál</b>	420.908.468	400.391.289	20.517.179	105
<b>Æskulýðs- og íþróttamál</b>	1.464.177.798	1.388.022.334	76.155.464	105
<b>Sameiginlegur kostnaður</b>	707.979.005	646.321.544	61.657.461	110

## Uppsafnað útsvar



## Rekstur helstu málaflokka

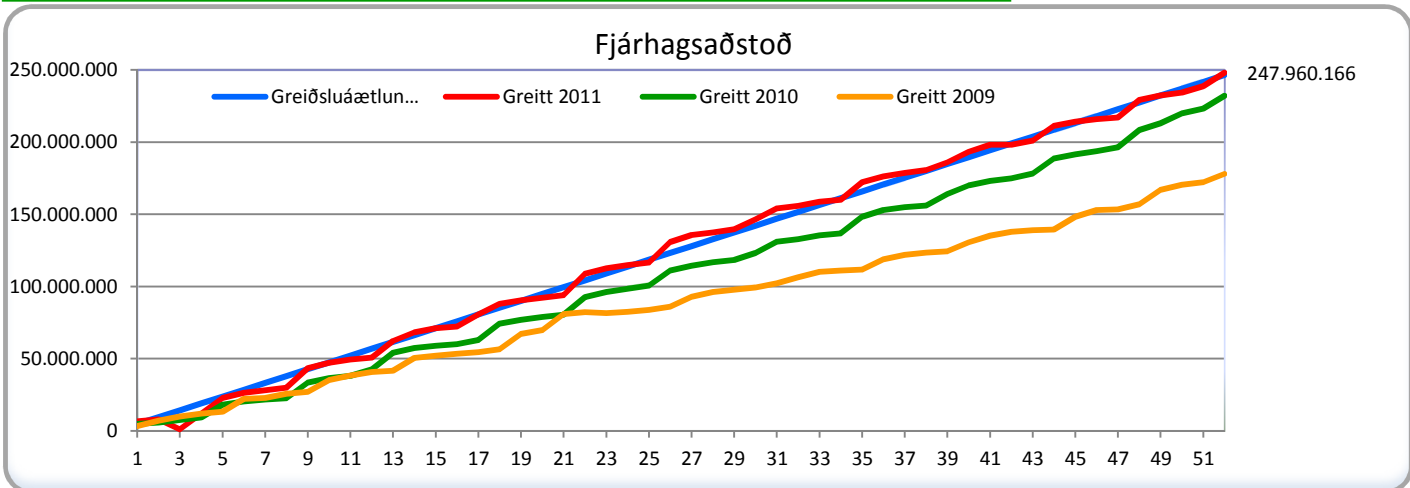




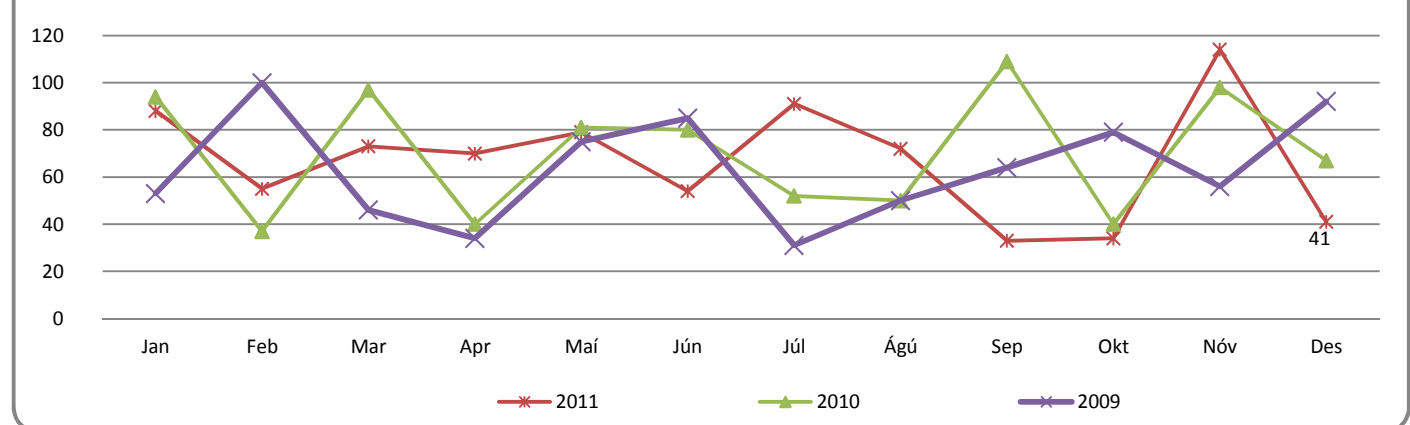
### Þróun erlends lánasafns

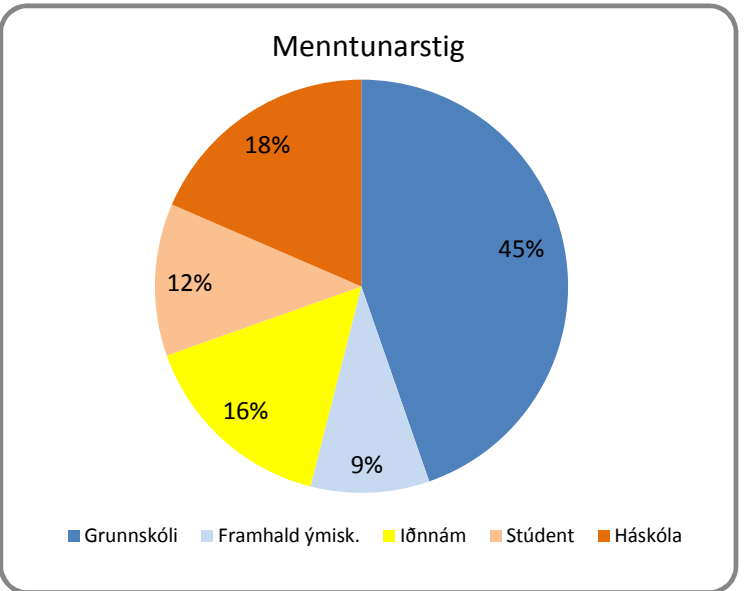
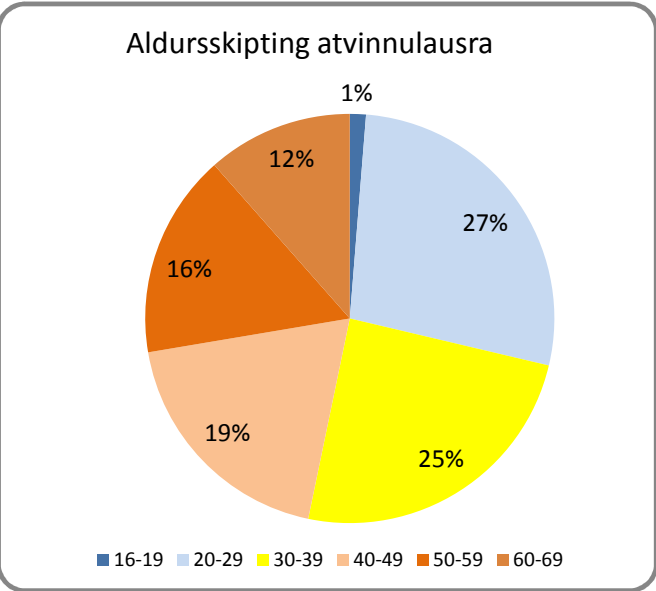
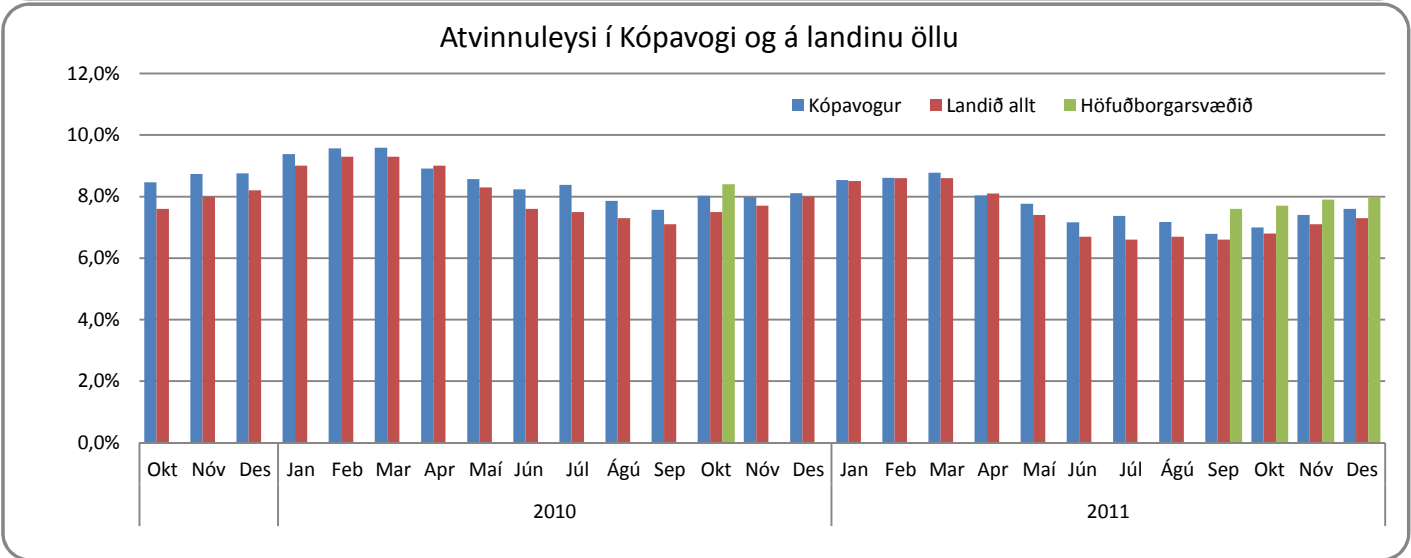
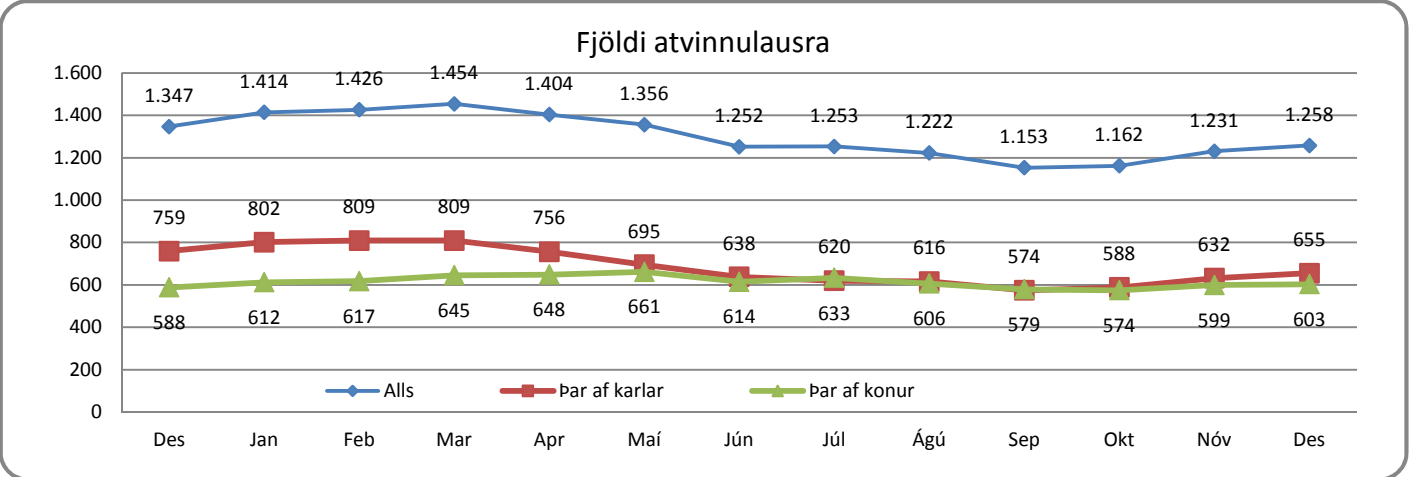
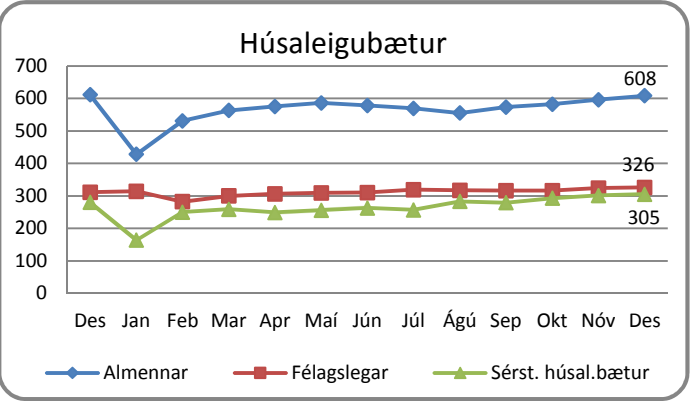
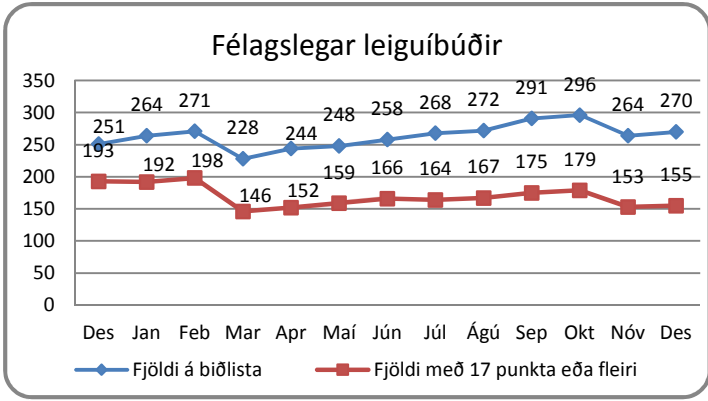
Mynt	Vextir	Hlutfall	Staða ISK	Gengishagnaður	Hlutfall hagnaðar	Staða myntar	Gengi
CAD	1,08%	3,14%	326.753.286	-12.060.817	2,81%	2.710.296	120,56
CHF	0,14%	9,31%	968.922.904	-54.872.599	12,79%	7.395.229	131,02
EUR	1,36%	73,48%	7.645.440.000	-255.840.000	59,63%	48.000.000	159,28
JPY	0,13%	5,27%	548.286.084	-56.659.792	13,21%	344.855.704	1,5899
SEK	2,20%	1,46%	152.401.220	-6.303.430	1,47%	8.541.233	17,843
USD	0,26%	7,33%	762.760.884	-43.285.130	10,09%	6.201.308	123,00
<b>Samtals</b>		<b>100%</b>	<b>10.404.564.378</b>	<b>-429.021.768</b>	<b>100,00%</b>		

### Félagsþjónusta



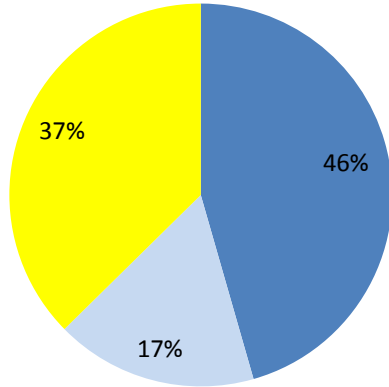
### Fjöldi barnaverndartilkynninga



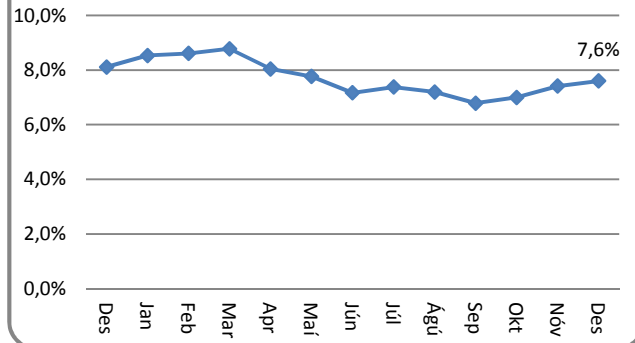


Lengd atvinnuleysis

- 0-6 mán (skammtíma)
- 6-12 mán (langtíma)
- meira en ár (langtíma)

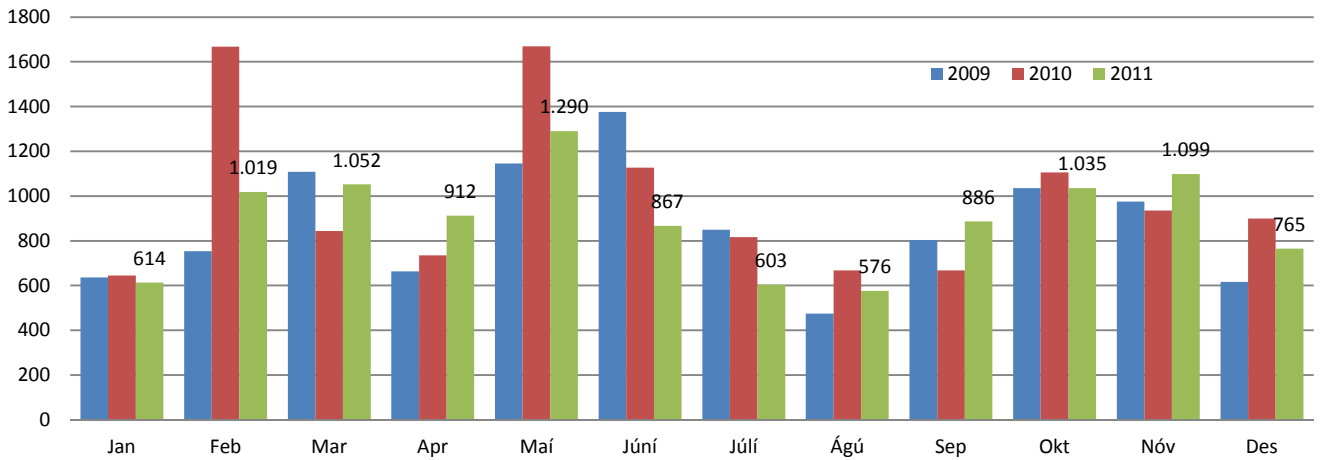


Áætlað atvinnuleysi

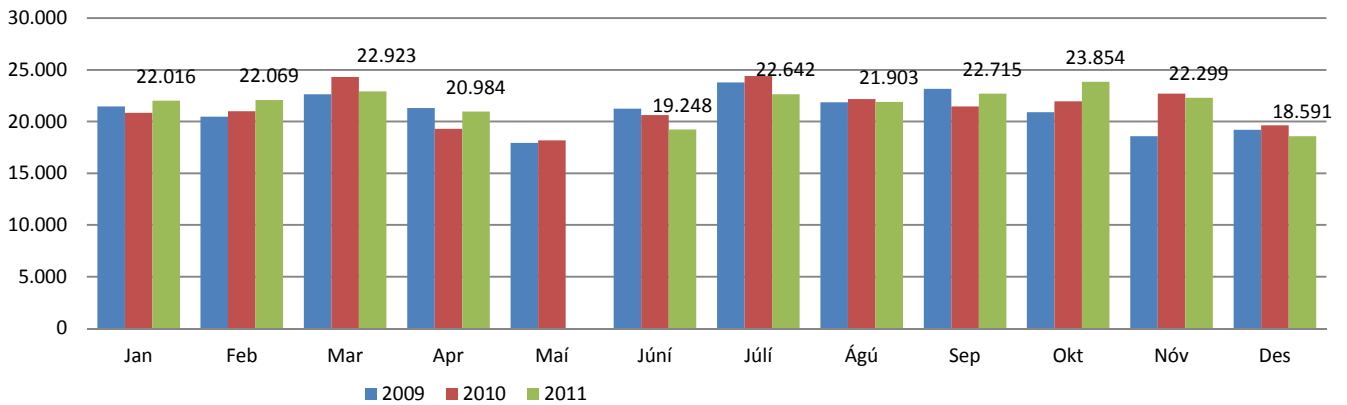


Nýting þjónustu

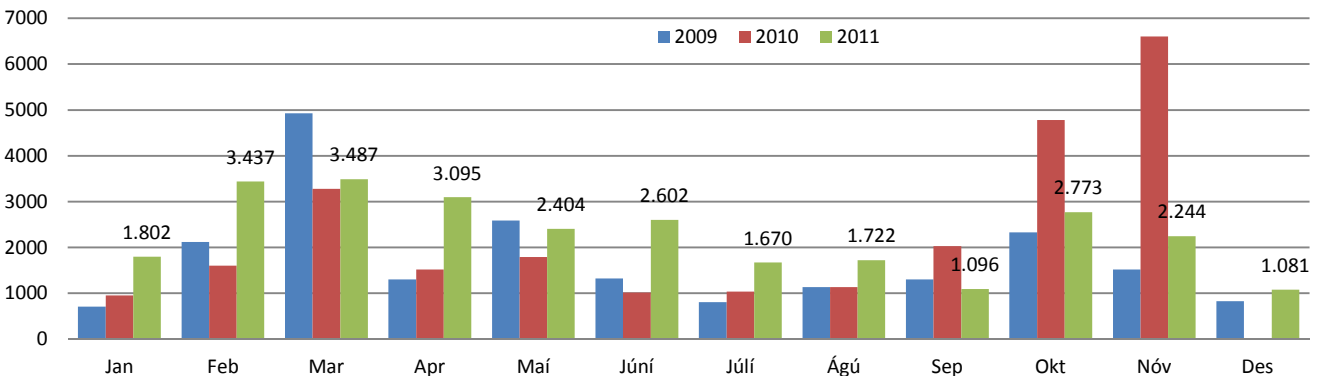
Aðsókn að Náttúrufræðistofu Kópavogs



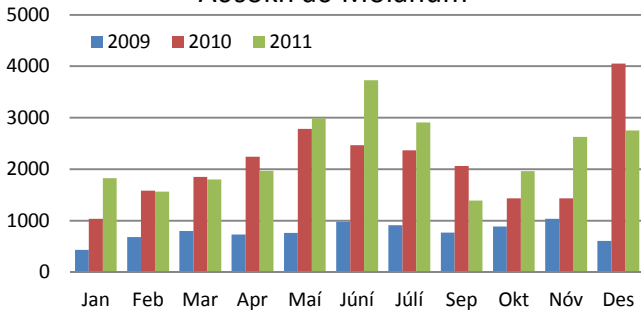
Útlán Bókasafns Kópavogs



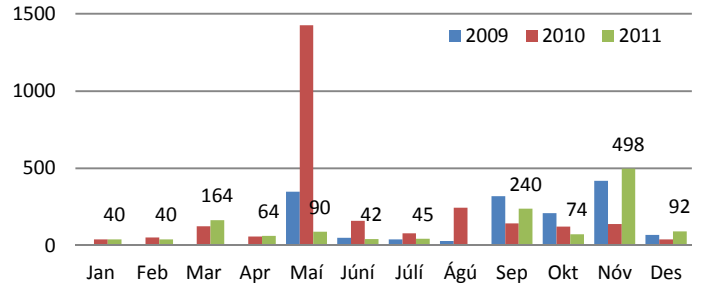
Aðsókn að Gerðarsafni



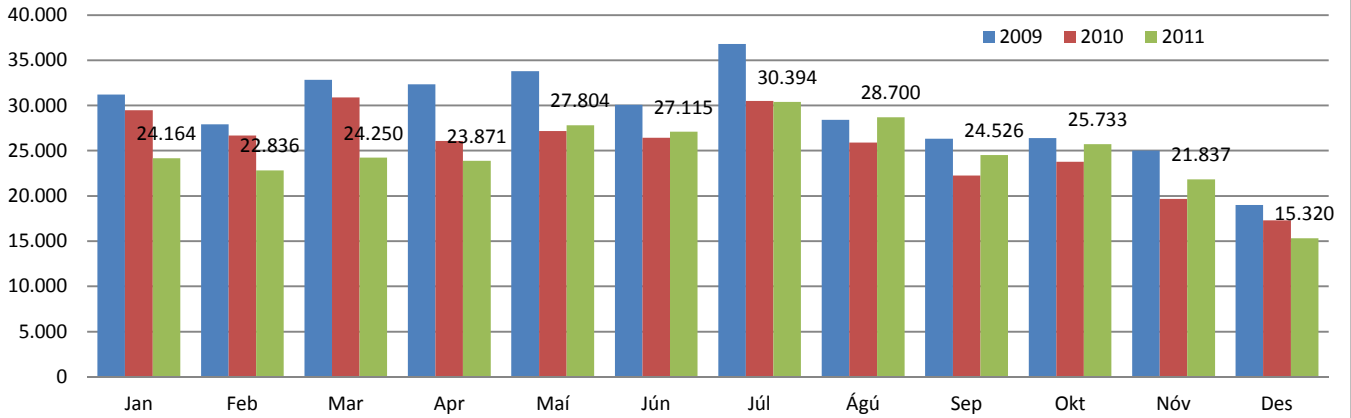
Aðsókn að Molanum



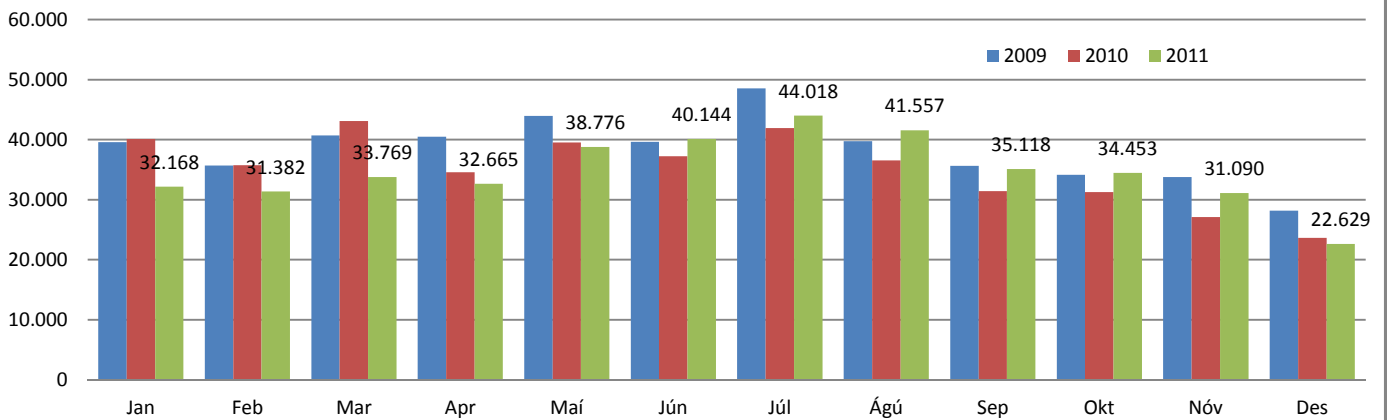
Aðsókn að Tónlistarsafni Íslands



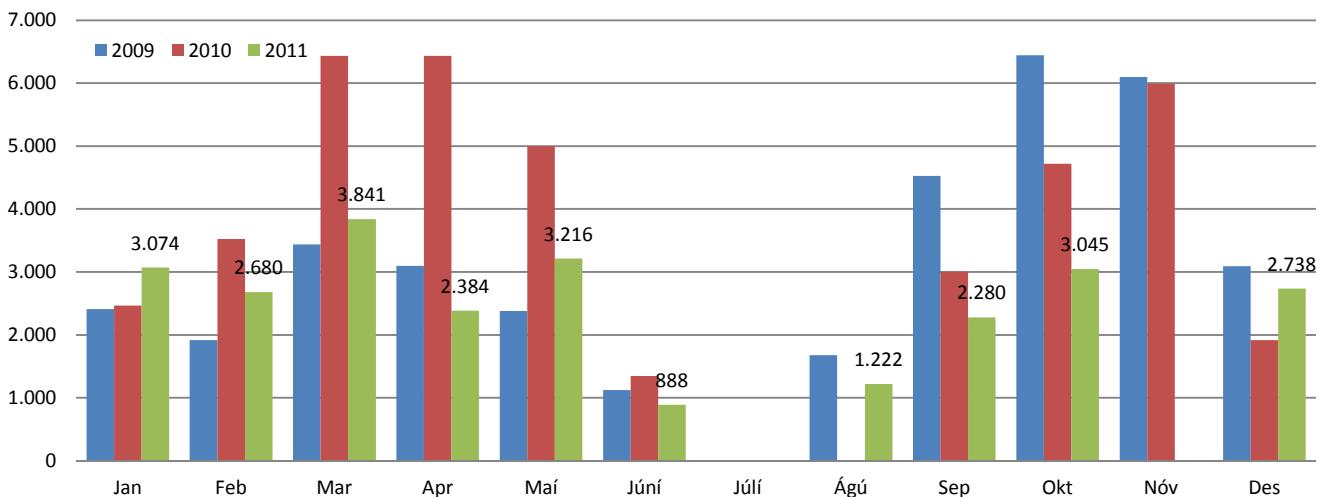
Aðsókn að sundlauginni í Versöllum



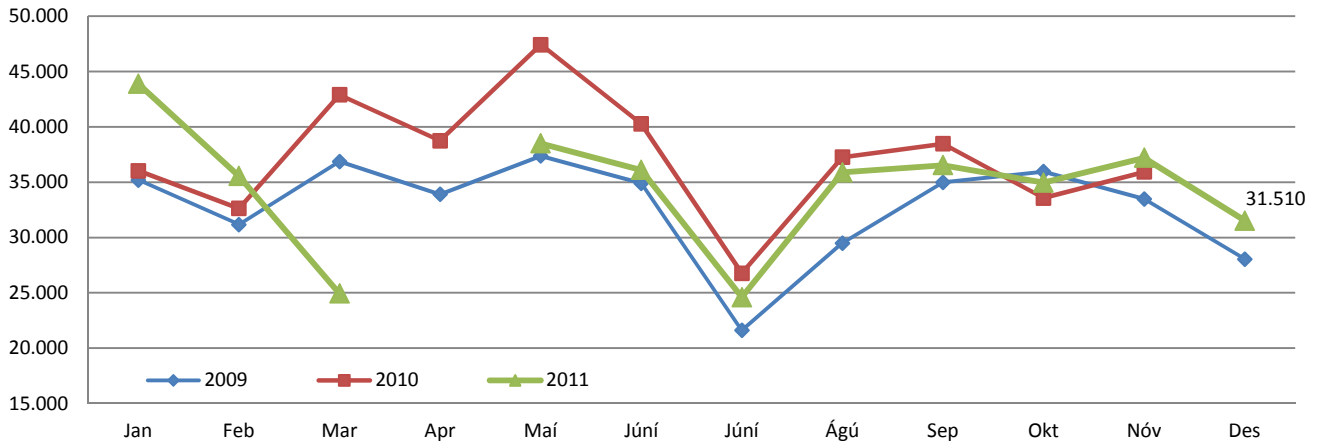
Aðsókn að Sundlaug Kópavogs



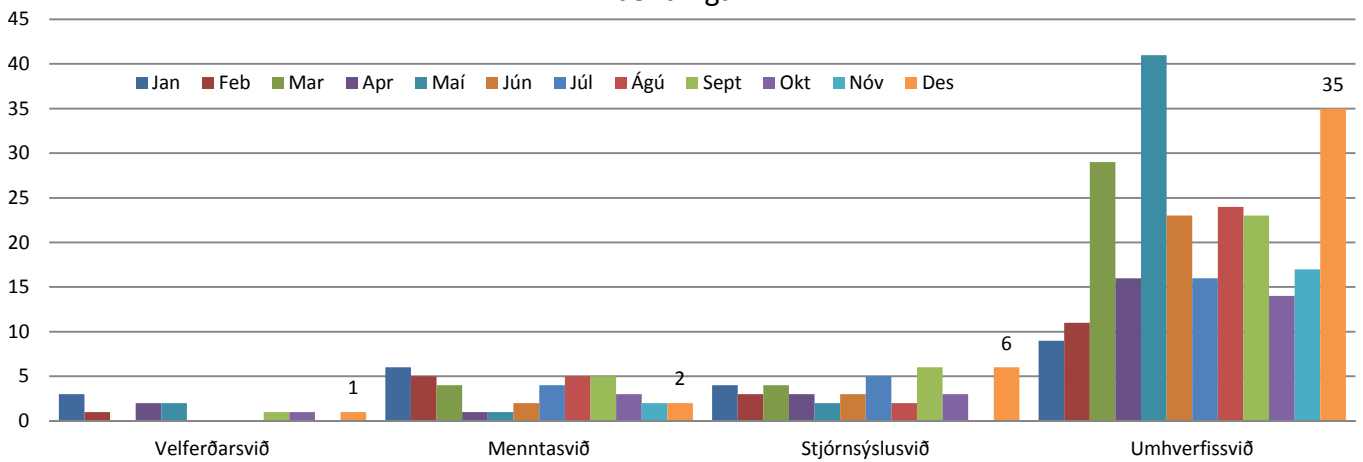
Aðsókn að Salnum



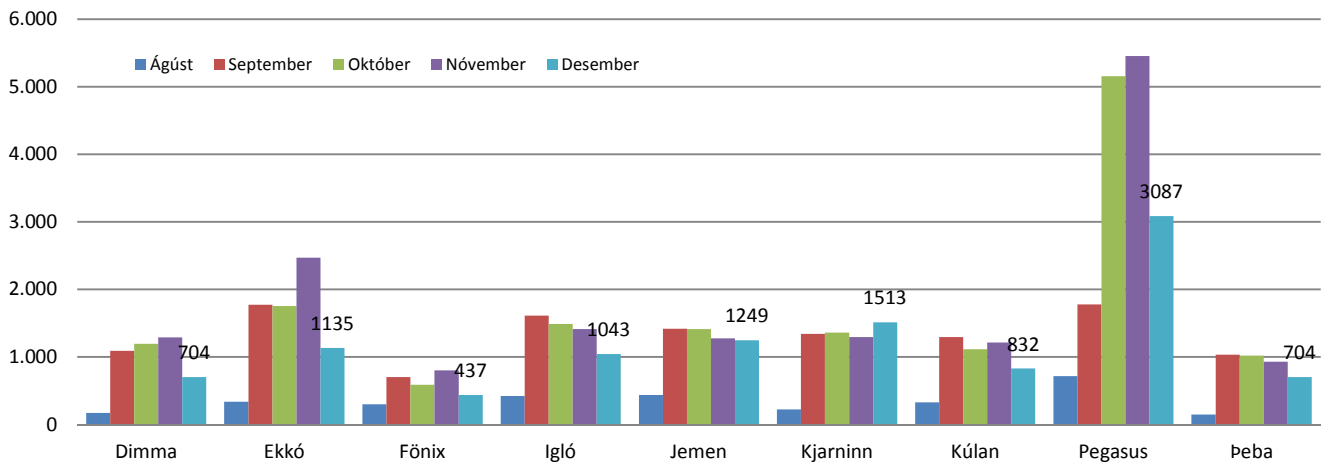
### Heimsóknir á vef Kópavogsbæjar



### Ábendingar

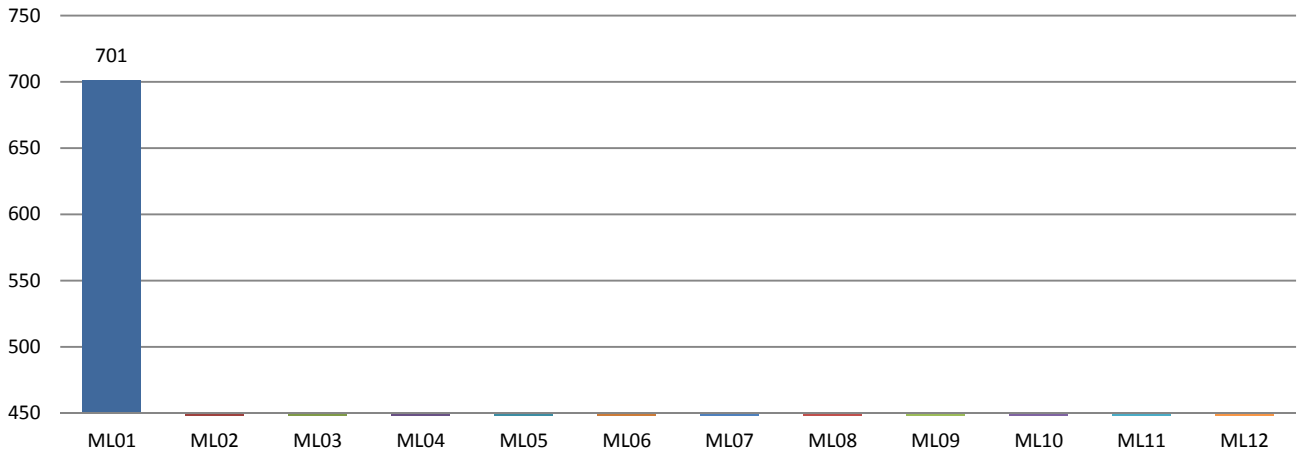


### Aðsókn í félagsmiðstöðvar

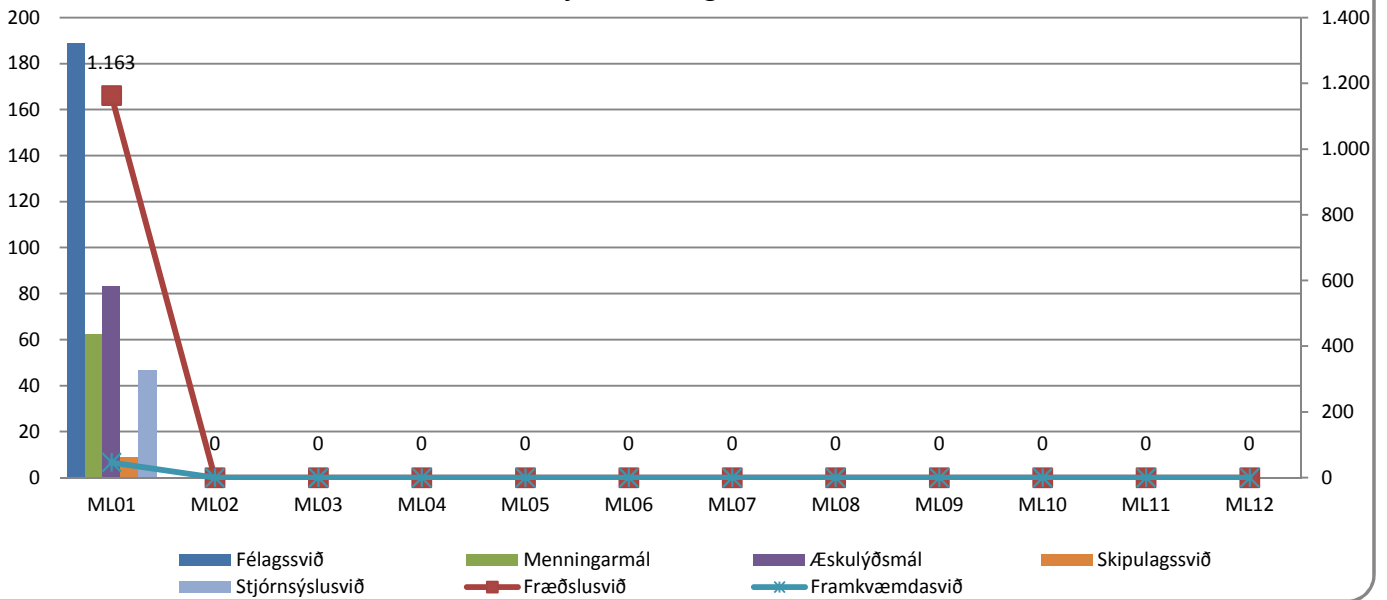


Starfsmannamál

Heildarlaun



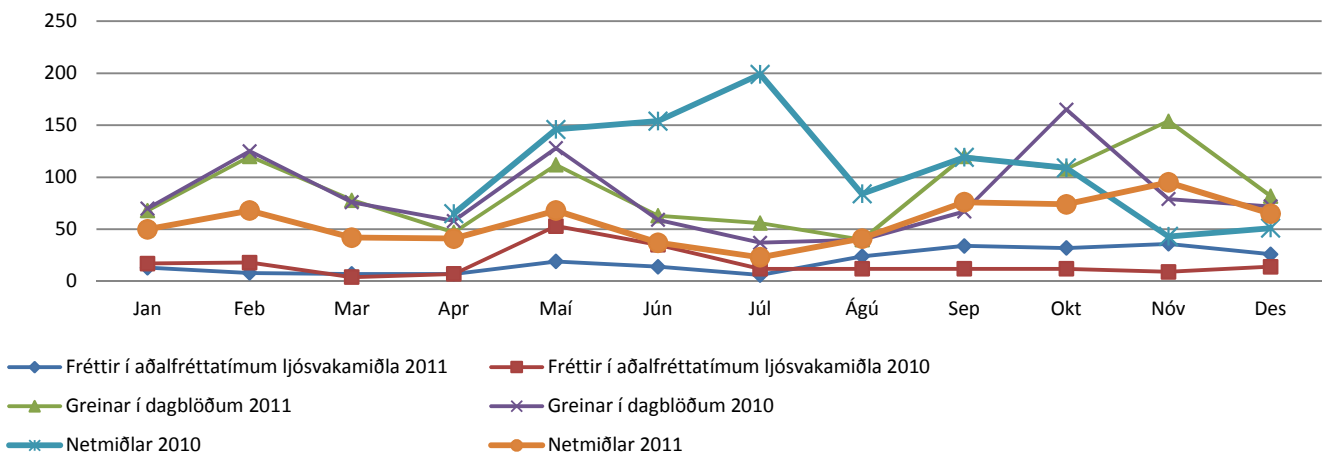
Fjöldi stöðugilda



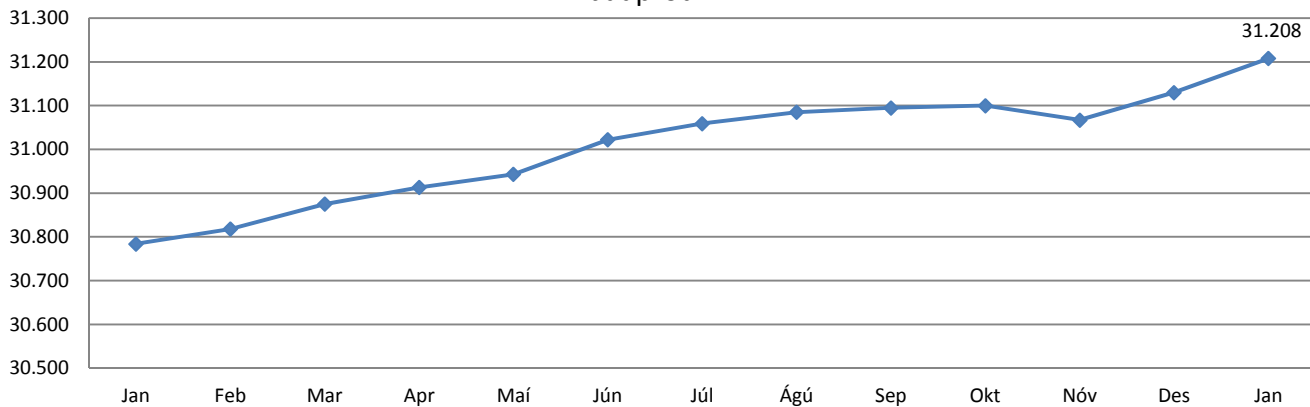
Heildarlaun starfsmanna Kópavogsbæjar eru í milljónum króna. ML04 stendur fyrir útborguð mánaðarlaun 1. apríl. Tölur eru með launatengdum gjöldum.

Ýmis mál

Fjölmiðlavakt



### Íbúapróun



### Fjöldi símtala og svörun

