

Fjármál

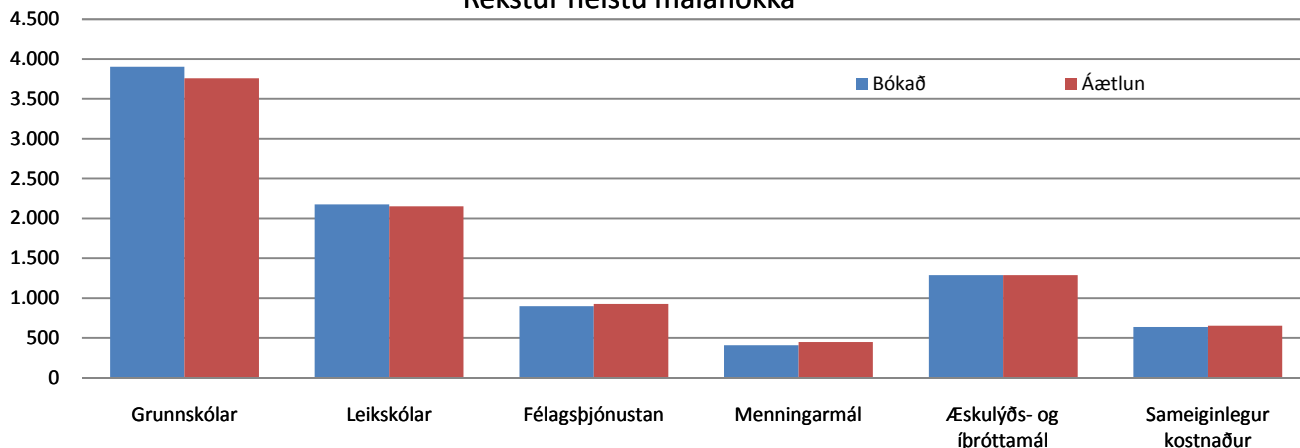
	Bókað	Áætlun	Mismunur	%
Tekjur	16.195.376.416	16.242.612.885	-47.236.469	100
Gjöld án fjármagnsliða	15.749.701.303	15.681.026.277	68.675.026	100
	Bókað	Áætlun		
Grunnskólar	3.901.636.173	3.757.255.088	144.381.085	104
Leikskólar	2.174.125.275	2.152.399.623	21.725.652	101
Félagsþjónustan	898.696.596	925.106.151	-26.409.555	97
Menningarmál	407.533.810	448.368.358	-40.834.548	91
Æskulýðs- og íþróttamál	1.286.195.774	1.287.685.989	-1.490.215	100
Sameiginlegur kostnaður	638.016.729	654.043.700	-16.026.971	98

Rekstur málaflokka er borinn saman við **endurskoðaða** áætlun.

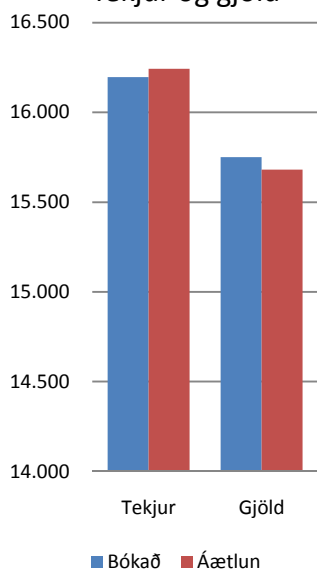
Tekjur eru lítið eitt undir endurskoðaðri áætlun og gjöld yfir. Neðst má sjá þróun erlendra lána á árinu að teknu tilliti til almennra gengisbreytinga krónunnar.

Tölur á myndum eru í milljónum króna.

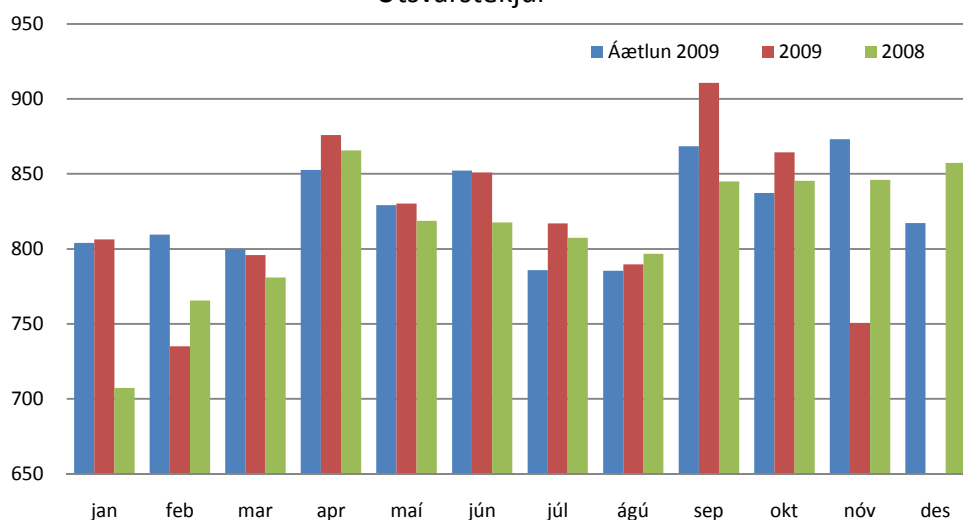
Rekstur helstu málaflokka



Tekjur og gjöld



Útsvarstekjur

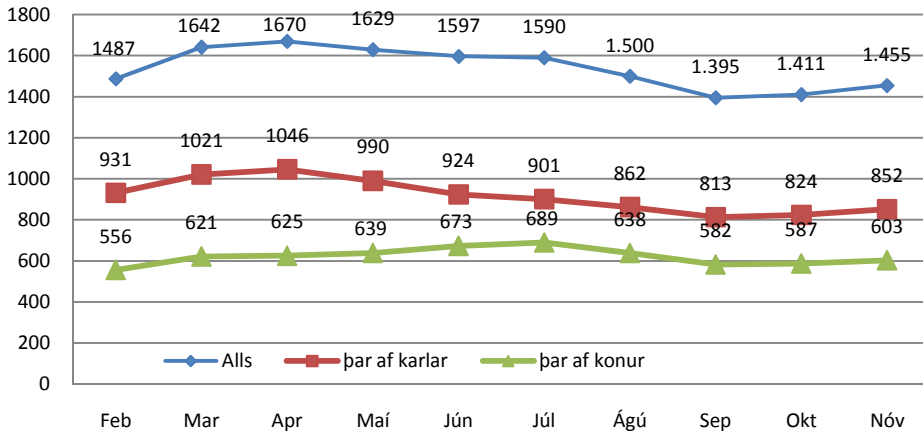


Þróun erlends lánasafns 2009

Mynt	Vextir	Hlutfall	Staða ISK	Gengishagnaður	Hlutfall hagnaðar	Hagnaður v/körfu	Staða myntar	Gengi
CAD	0,30%	2,21%	302.002.249	-42.778.913	4,51%	-19.938.078	2.605.489	115,91
CHF	0,11%	7,69%	1.049.519.861	-73.624.404	7,76%	12.665.442	8.585.030	122,25
EUR	0,99%	71,60%	9.766.310.000	-732.990.000	77,25%	60.708.441	53.000.000	184,27
GBP	0,51%	1,88%	256.405.494	-33.266.332	3,51%	-13.668.378	1.268.455	202,14
JPY	0,18%	4,66%	635.725.893	-35.271.696	3,72%	17.931.482	448.452.238	1,4176
SEK	0,49%	1,08%	147.669.132	-16.852.622	1,78%	-5.322.059	8.380.292	17,621
USD	0,24%	10,86%	1.481.797.388	-14.063.693	1,48%	115.039.889	12.109.156	122,37
Samtals	0,77%	100%	13.639.430.017	-948.847.660	-6,96%	167.416.739		

Félagsþjónusta

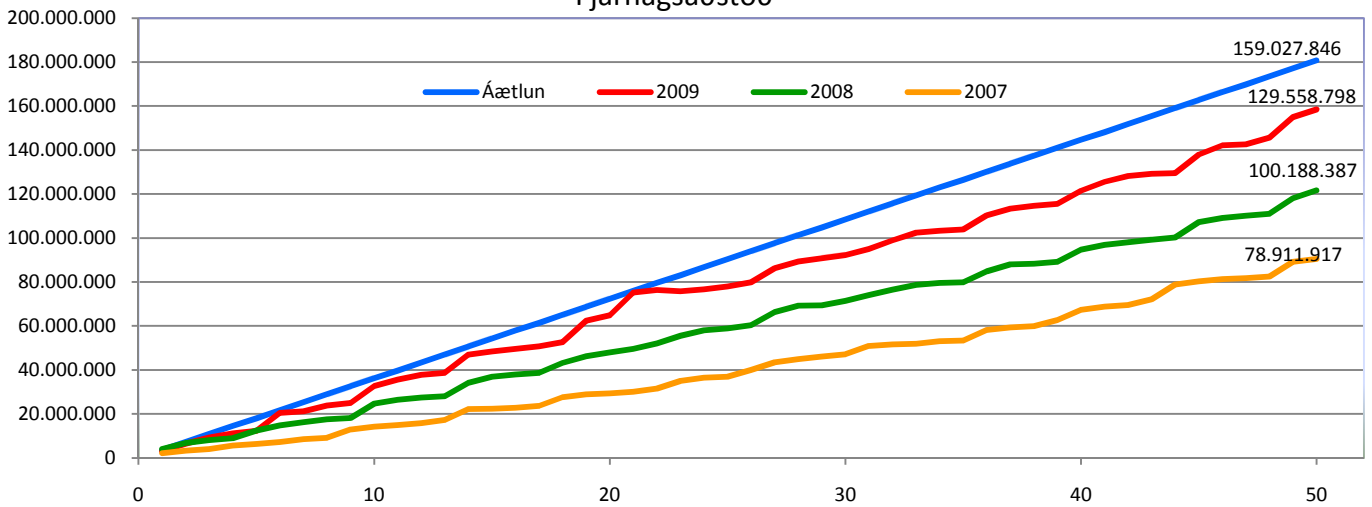
Fjöldi atvinnulausra á skrá í Kópavogi 2009



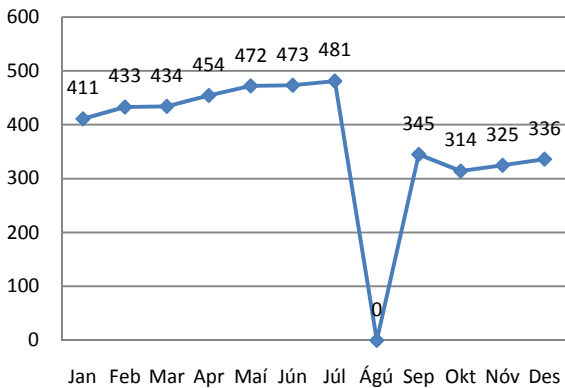
Fjöldi atvinnulausra eykst áfram milli mánaða. Greiðslur vegna fjárhagsaðstoðar eru enn undir áætlun. Tilkynningar vegna barnaverndarmála halda áfram að aukast í samanburði við síðasta ár.

Biðlisti eftir félagslegum leiguíbúðum stendur í stað en fjöldi þeirra sem þiggur húsaleigubætur heldur áfram að aukast.

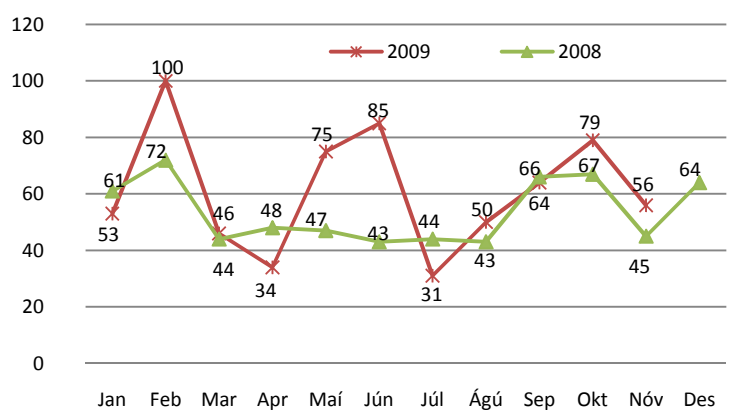
Fjárhagsaðstoð



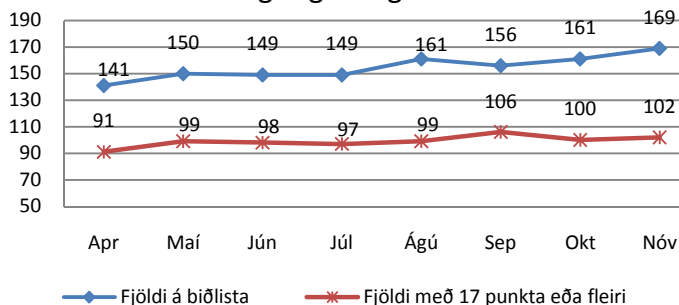
Heimgreiðslur



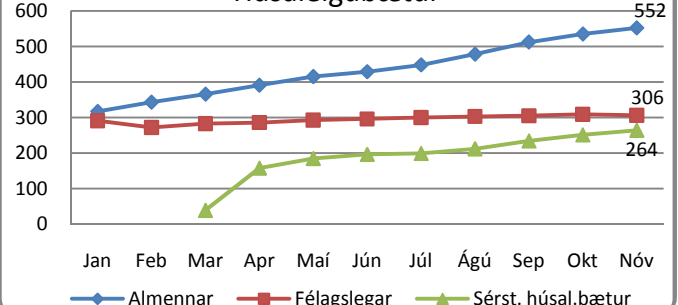
Fjöldi barnaverndartilkynninga 2008 og 2009



Félagslegar leiguíbúðir

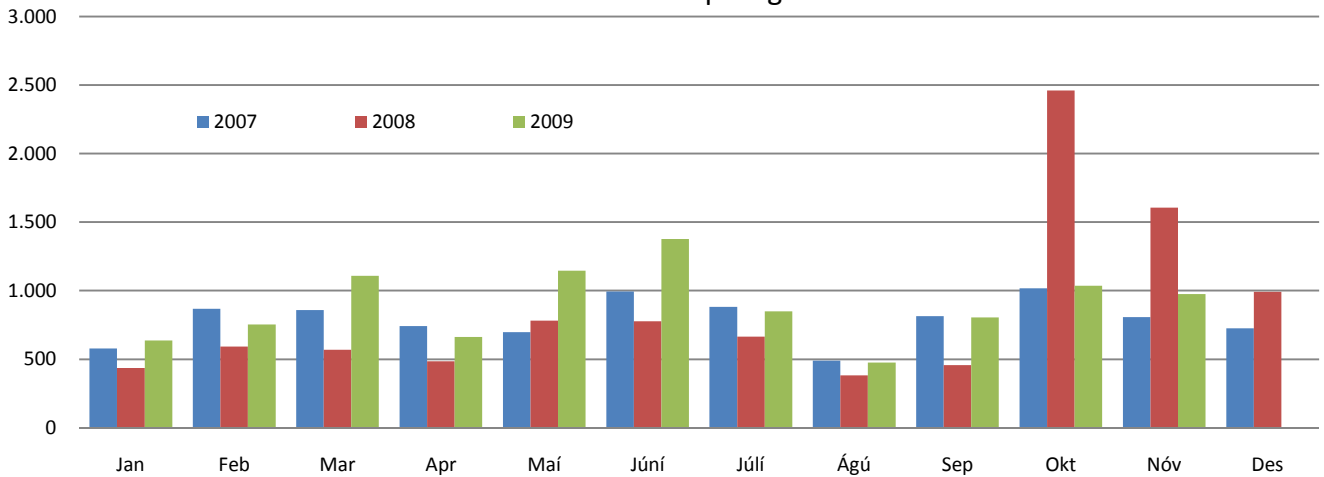


Húsaleigubætur

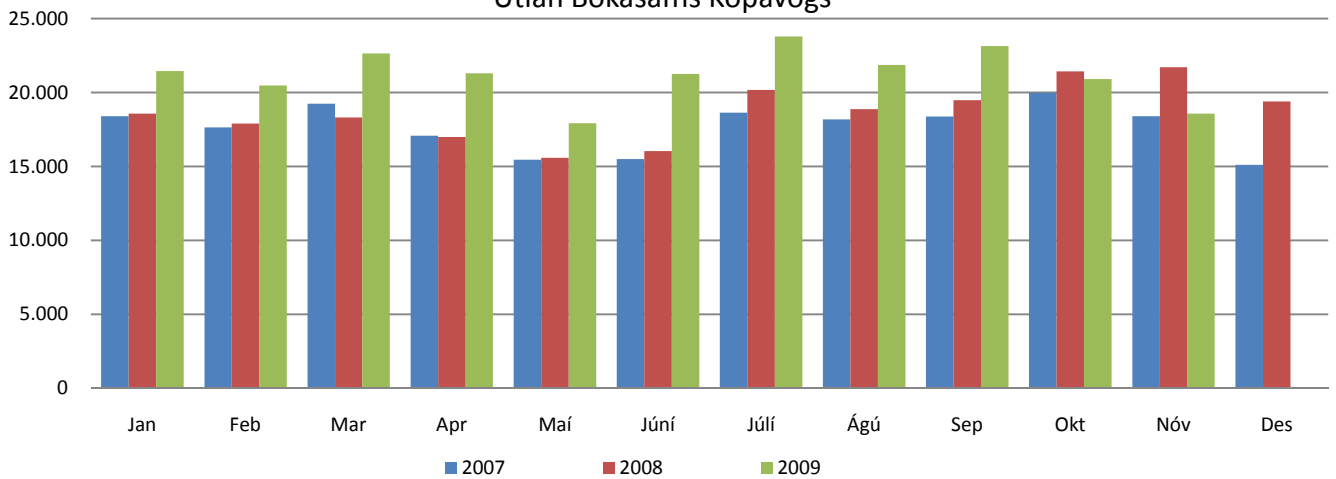


Nýting þjónustu

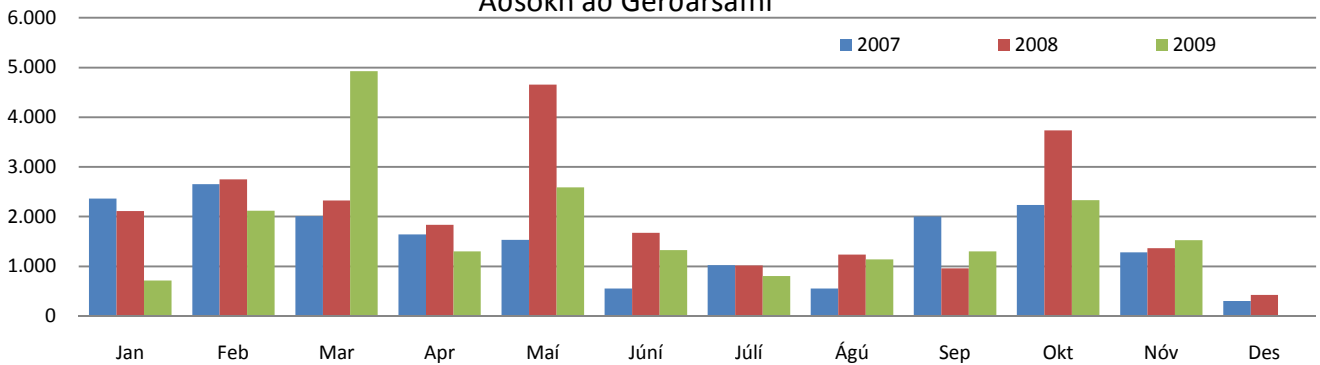
Aðsókn að Náttúrufræðistofu Kópavogs



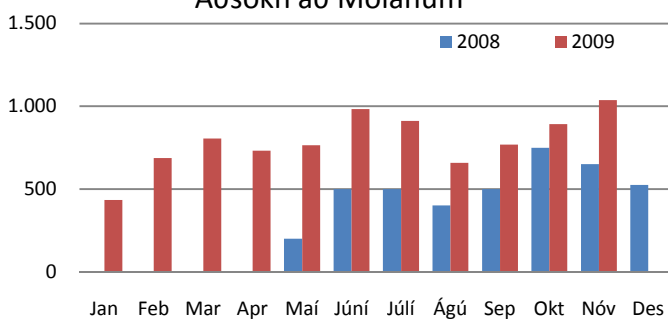
Útlán Bókasafns Kópavogs



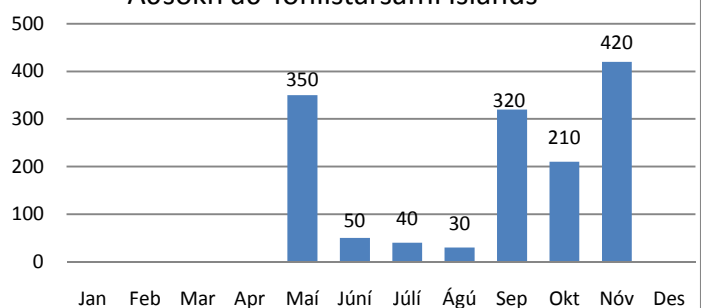
Aðsókn að Gerðarsafni



Aðsókn að Molanum

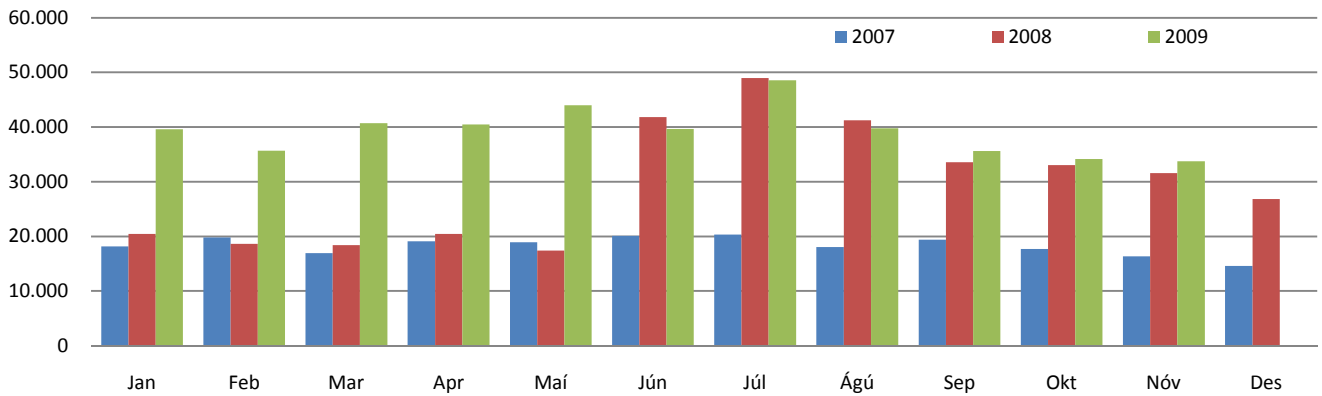


Aðsókn að Tónlistarsafni Íslands

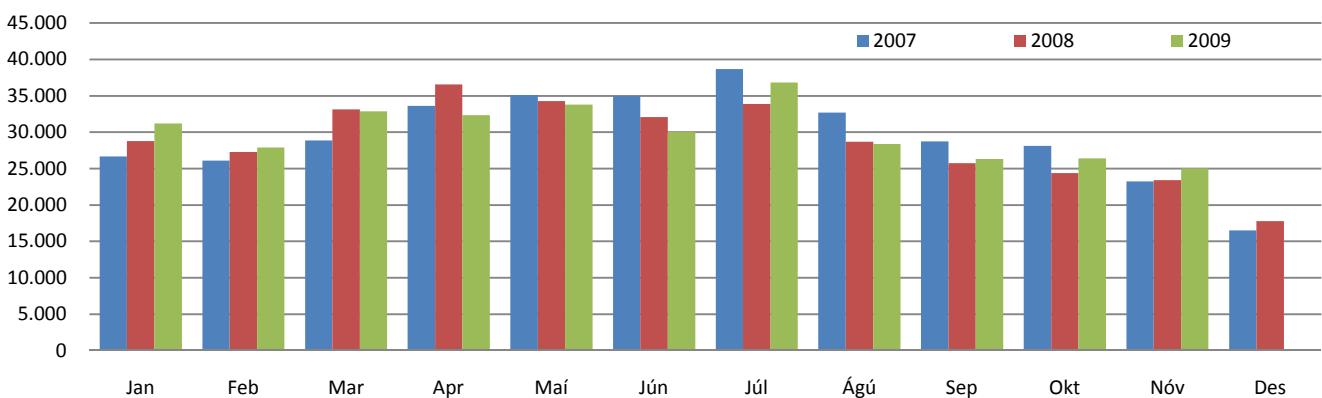


Nýting þjónustu

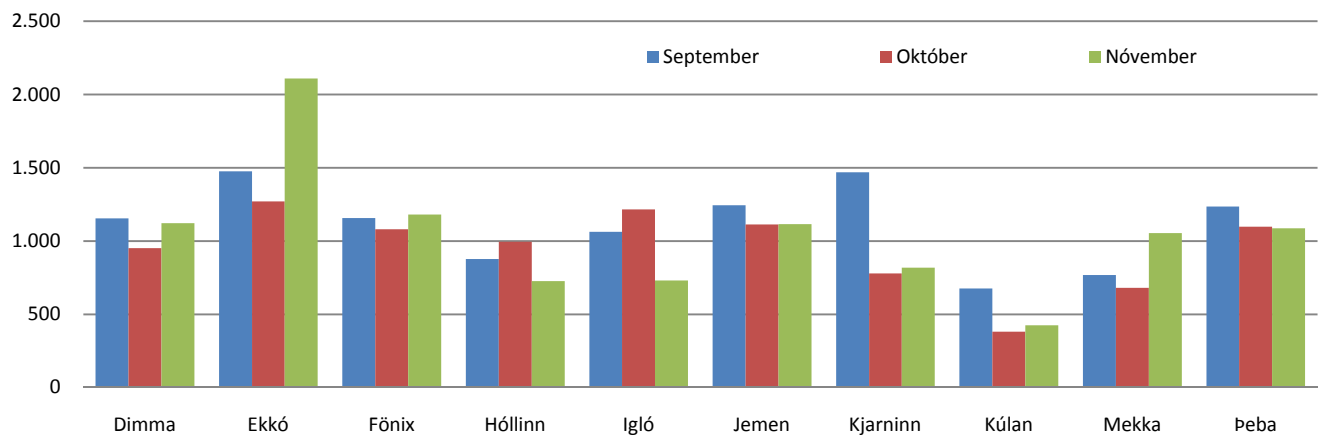
Aðsókn í Sundlaug Kópavogs



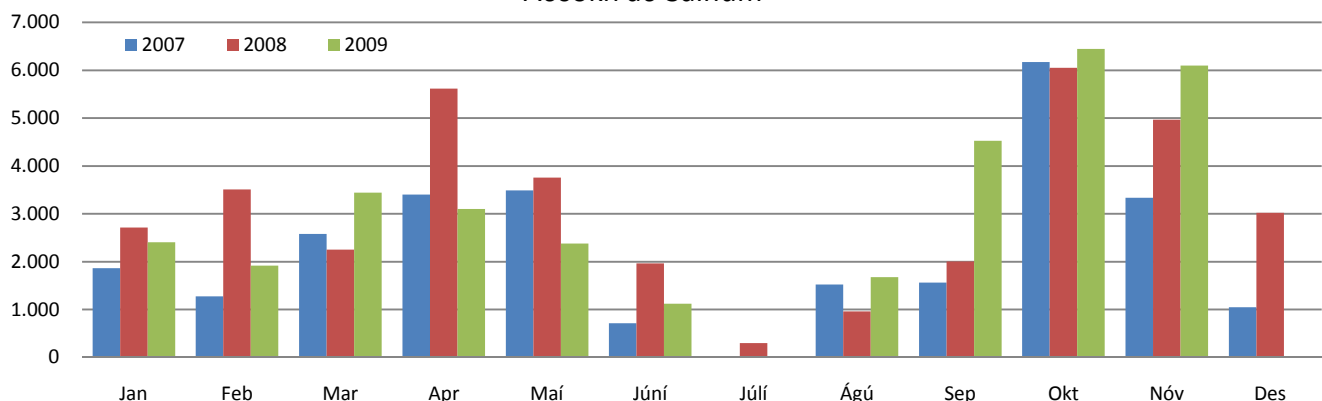
Aðsókn í sundlauginu Versölum



Aðsókn í félagsmiðstöðvar

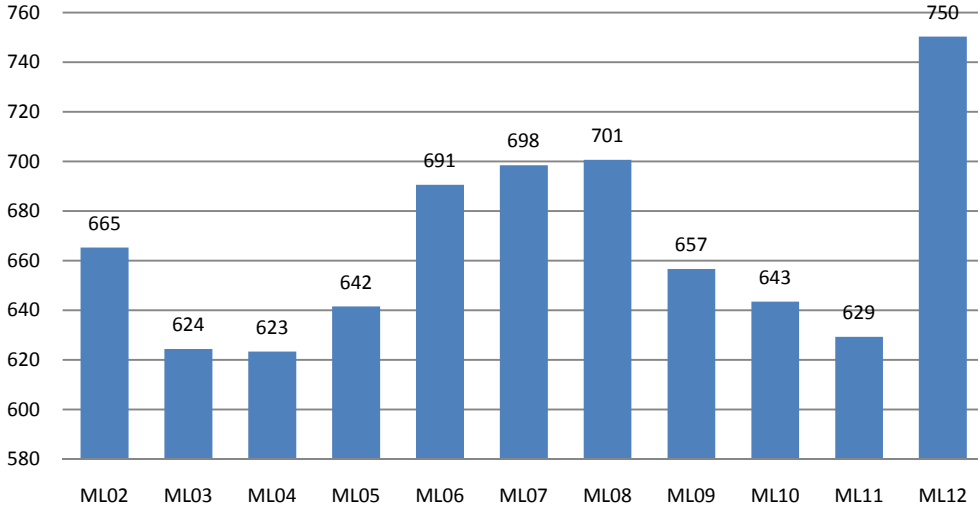


Aðsókn að Salnum



Starfsmannamál

Heildarlaun

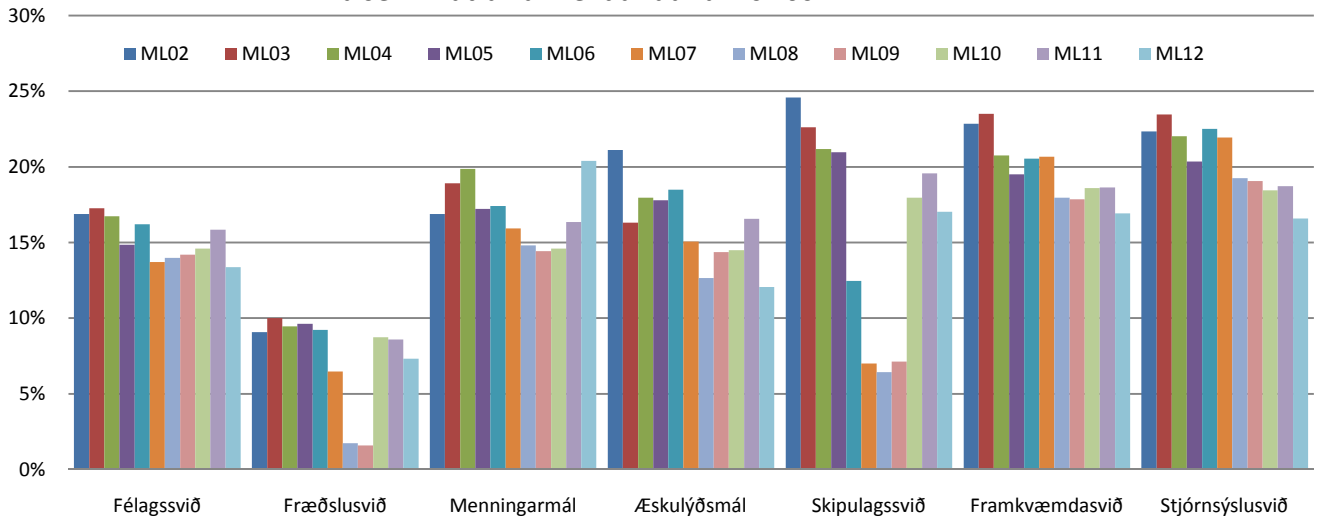


Heildarlaun starfsmanna Kópavogsbæjar eru í milljónum króna. ML02 stendur fyrir útborguð mánaðarlaun 1. febrúar. Tölur eru með launatengdum gjöldum.

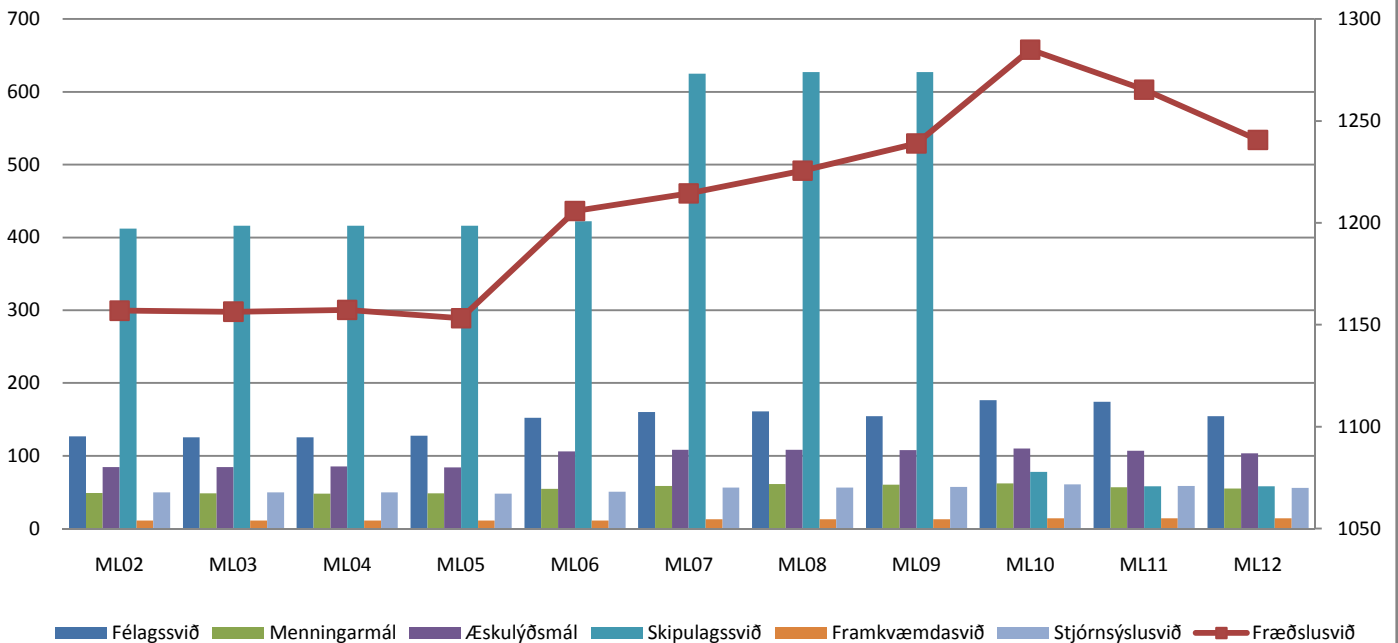
Á mynd 2 má sjá yfirvinnu-hlutfall af heildarlaunum.

Á mynd 3 er að finna fjölda stöðugilda sem greitt er vegna við hver mánaðamót skipt eftir málaflokkum.

Yfirvinna sem hlutfall af heildarlaunum sviðs

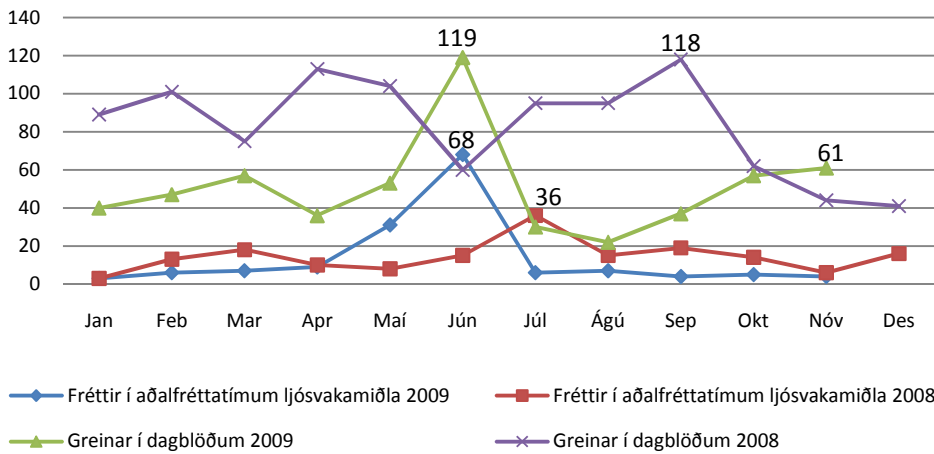


Stöðugildi



Ýmis mál

Fjölmiðlavakt

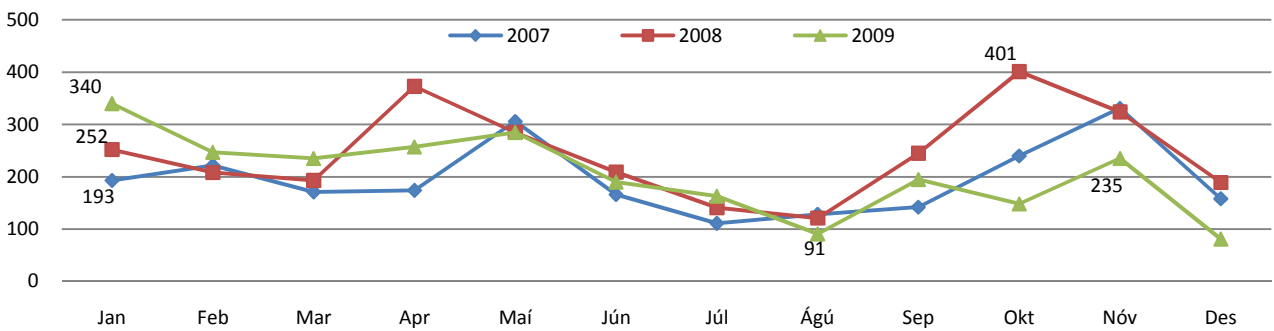


Yfirlit yfir fréttaumfjöllun um Kópavogsbæ er samkvæmt mælingum Fjölmiðlavaktarinnar.

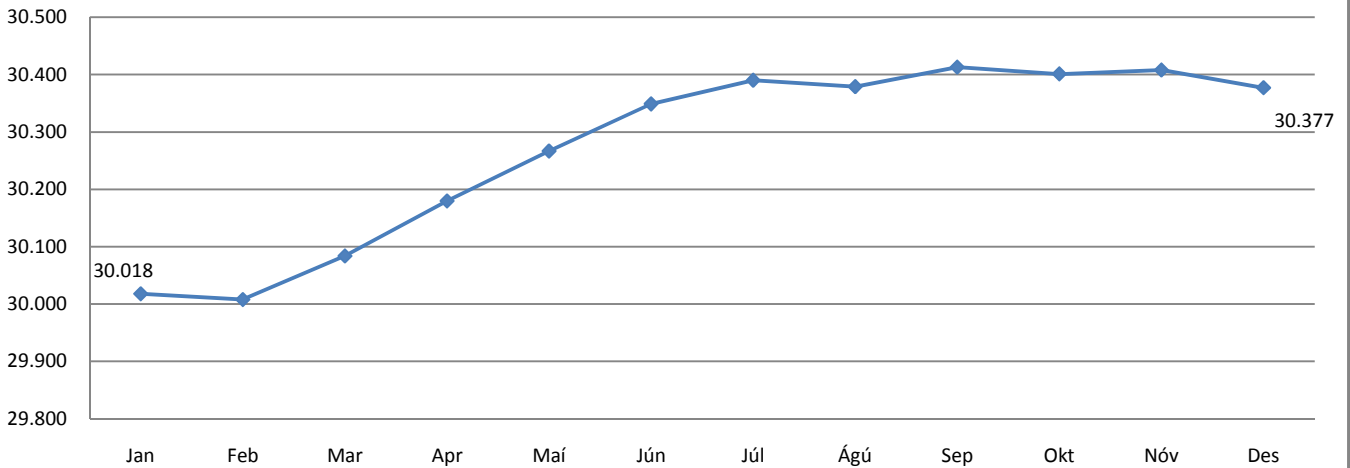
Yfirlit yfir stofnuð mál í mánuði er fengið úr mála- og skjalakerfi bæjarins.

Fjöldi símtala sýnir símtöl í þjónustuveri og hlutfall svaraðra símtala.

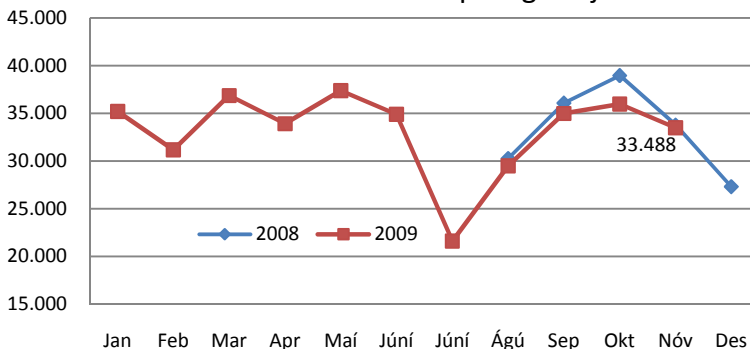
Stofnuð mál eftir mánuðum



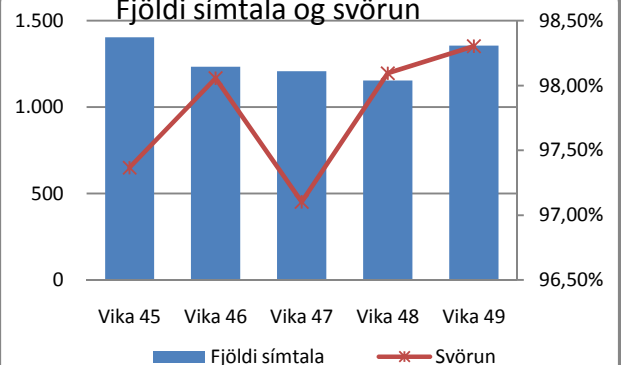
Íbúapróun 2009



Heimsóknir á vef Kópavogsbæjar

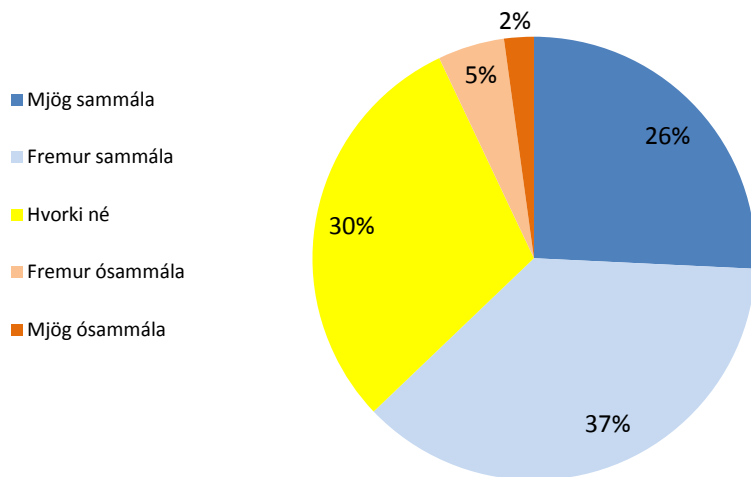


Fjöldi símtala og svörun



Þjónustukönnun UT-deildar

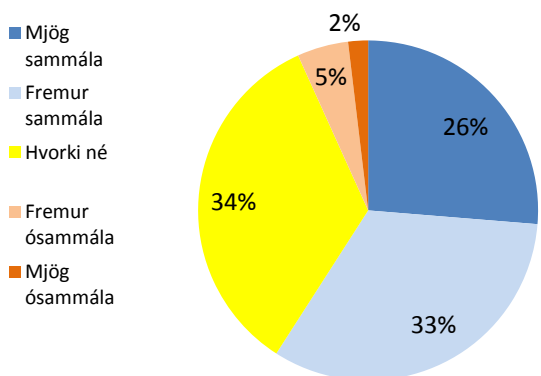
Ég er ánægð/ur með þjónustu upplýsingatæknideildar



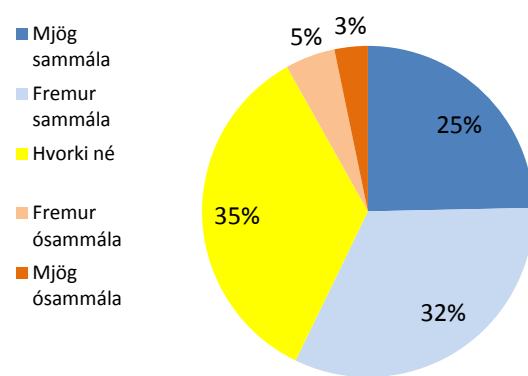
Dagana 25. nóvember til 14. desember fór fram þjónustukönnun á vegum UT-deildar. Spurt var um viðhorf notenda til þjónustu á vegum deildarinnar. Um var að ræða vefkönnun og svöruðu 369 könnuninni.

Könnunin var unnin í Outcome könnunarforriti sem Kópavogsbær hefur keypt. Hún var send á alla starfsmenn með netföng.

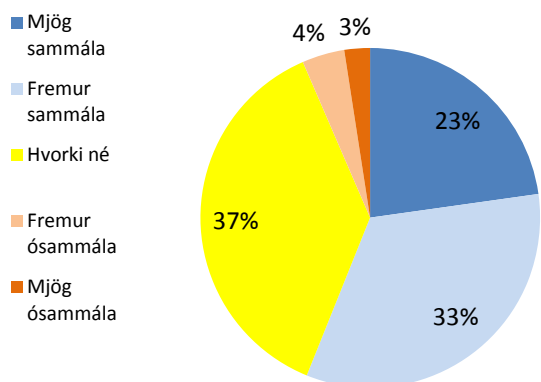
Ég tel starfsfólk upplýsingatæknideildar hafa sýnt skilning á mínum vanda



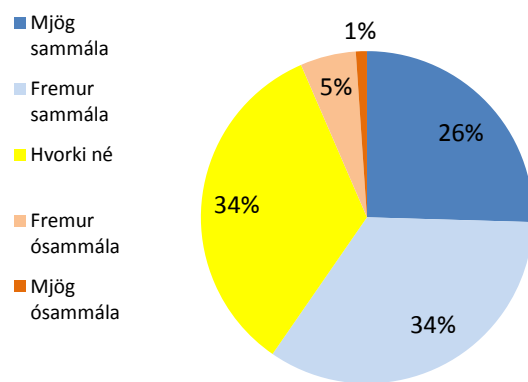
Starfsfólk upplýsingatæknideildar er lipurt í samskiptum



Ég finn fyrir jákvæði viðmóti starfsfólks upplýsingatæknideildar

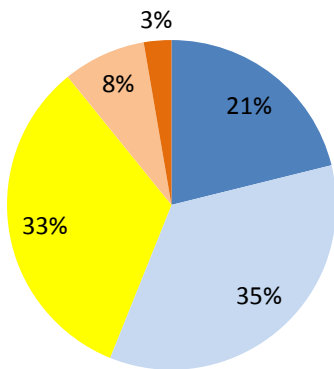


Ég tel mig fá viðeigandi upplýsingar um úrvinnslu mála hjá upplýsingatæknideild hverju sinni



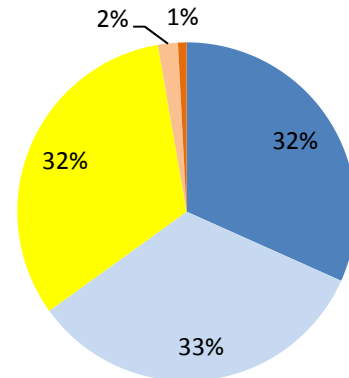
Ég er ánægð/ur með hraða/skilvirkni upplýsingatækni­eildar við úrvinnslu mála

- Mjög sammála
- Fremur sammála
- Hvorki né
- Fremur ósammála
- Mjög ósammála



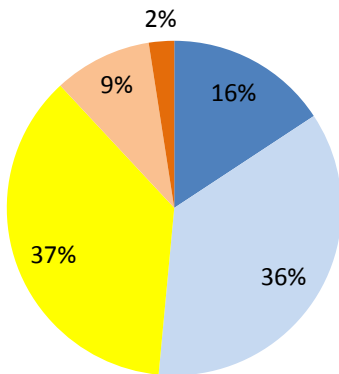
Ég tel starfsfólk upplýsingatækni­eildar búa yfir þekkingu og hæfni til að veita góða þjónustu

- Mjög ósammála
- Fremur ósammála
- Hvorki né
- Fremur sammála
- Mjög sammála



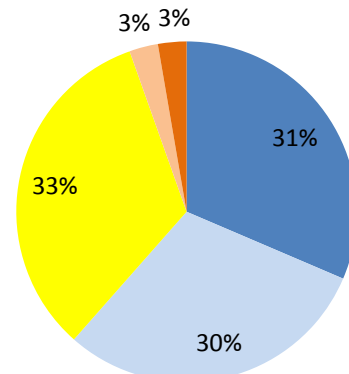
Mér finnst gott aðgengi að starfsfólki upplýsingatækni­eildar

- Mjög ósammála
- Fremur ósammála
- Hvorki né
- Fremur sammála
- Mjög sammála



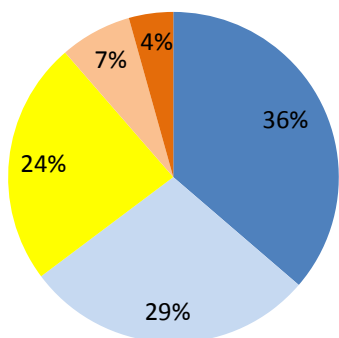
Ég tel starfsfólk UT-deildar sýna vilja til að leysa úr þeim málum sem upp koma

- Mjög ósammála
- Fremur ósammála
- Hvorki né
- Fremur sammála
- Mjög sammála



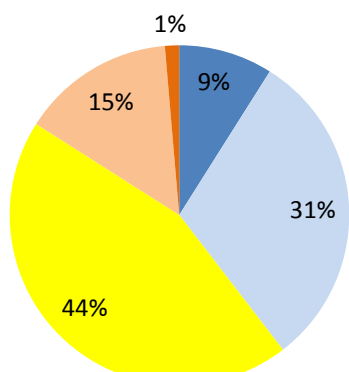
Ég treysti á aðstoð UT-deildar ef tæki og tól virka ekki

- Mjög ósammála
- Fremur ósammála
- Hvorki né
- Fremur sammála
- Mjög sammála

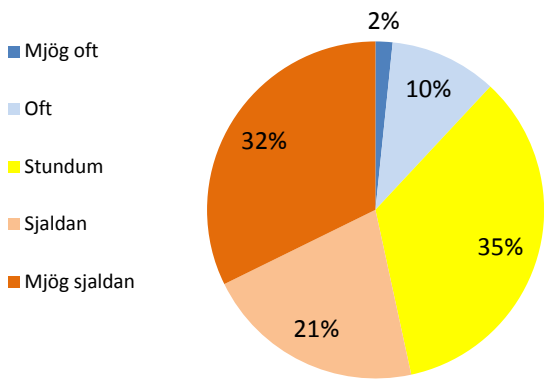


Hversu færan tölvunotanda telur þú þig vera?

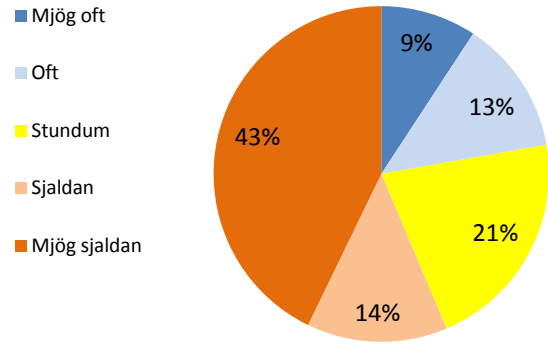
- Mjög lítið færan
- Fremur lítið færan
- Færan
- Fremur færan
- Mjög færan



Hversu oft nýtir þú þér þjónustu UT-deildar?



Nýtir þú þér þann möguleika að senda beiðni í gegnum þjónustuvefinn eða Torgið?



Hvaða sviði tilheyrir þú?

