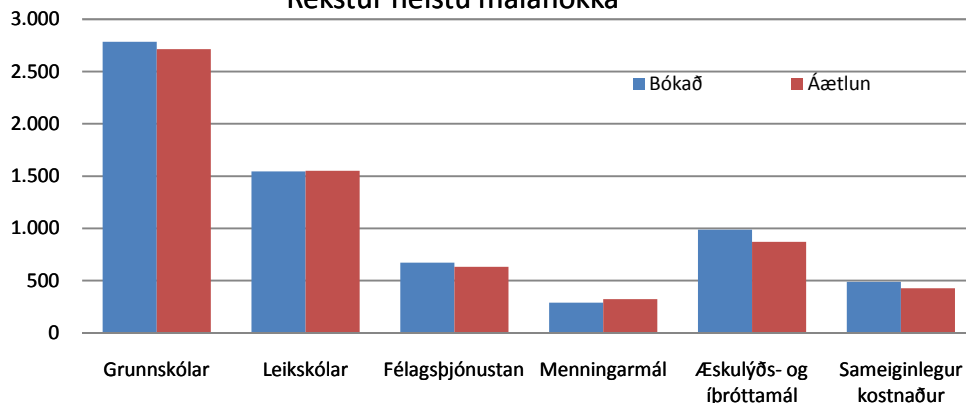


## Fjármál

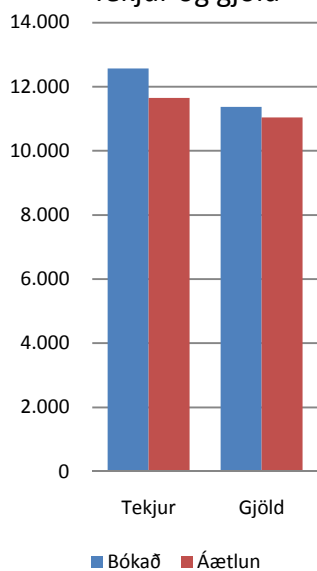
	Bókað	Áætlun	Mismunur	%
Tekjur	12.573.015.248	11.651.740.339	921.274.909	108
Gjöld án fjármagnsliða	11.372.773.553	11.044.546.043	328.227.510	103
	Bókað	Áætlun		
Grunnskólar	2.784.213.302	2.712.737.710	71.475.592	103
Leikskólar	1.544.758.366	1.551.127.200	-6.368.834	100
Félagsþjónustan	672.137.793	631.812.022	40.325.771	106
Menningarmál	290.771.235	323.447.064	-32.675.829	90
Æskulýðs- og íþróttamál	986.581.218	870.796.231	115.784.987	113
Sameiginlegur kostnaður	489.661.162	426.908.421	62.752.741	115

Rekstur málaflokka er nálægt áætlun. Rekstrarkostnaður grunnskóla er meiri en skv. áætlun og það sama á við um félagsþjónustuna, íþrótt- og æskulýðsmál og sameiginlegan kostnað. Endurskoðun á starfsmati vegur nokkuð í þessu enda launaliður jafnan hæsti útgjaldaliður í rekstri málaflokka. Innheimta skatttekna er betri en í áætlun. Neðst má sjá þróun erlendra lána á árinu að teknu tilliti til almennra gengisbreytinga krónunnar. Gengistap frá áramótum nemur rúmum 700 milljónum kr. Staða erlendra lána er 13,4 milljarðar kr. Hagnaður vegna myntkörfu nemur 232 milljónum kr. **Tölur á myndum eru í milljónum króna.**

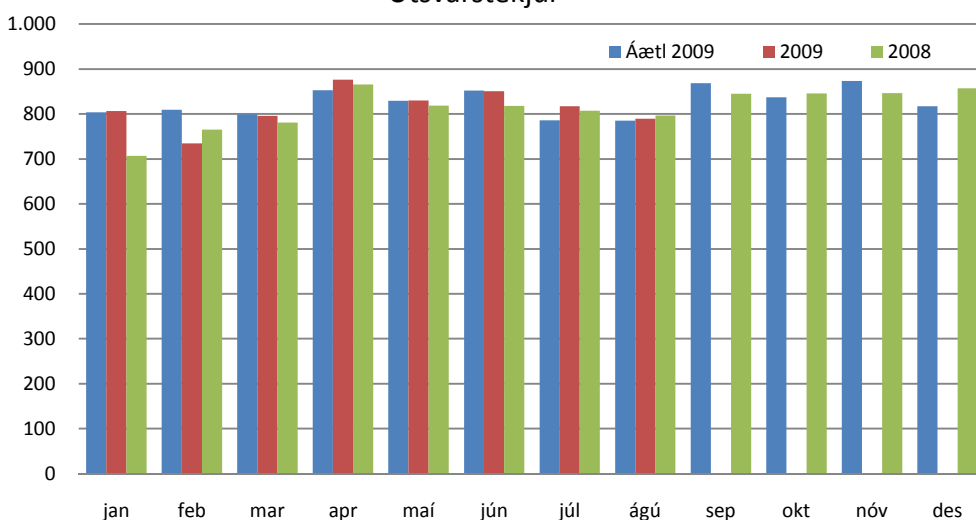
Rekstur helstu málaflokka



Tekjur og gjöld



Útsvarstekjur

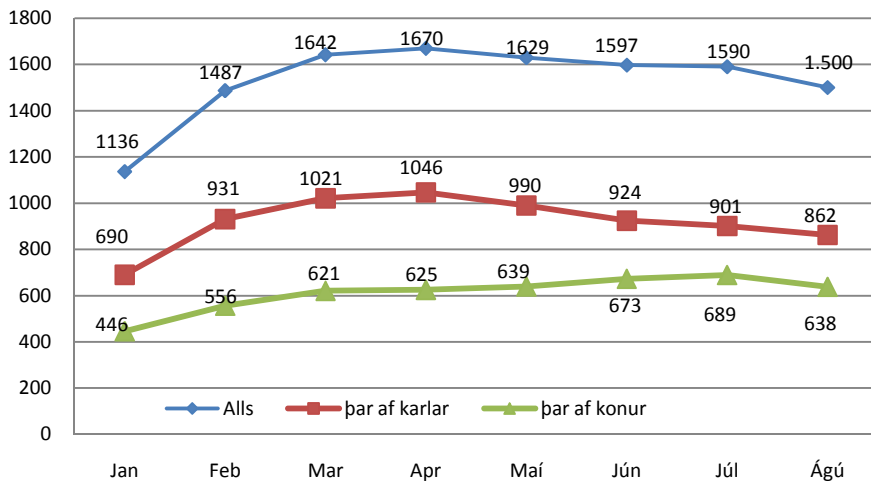


Þróun erlends lánasafns 2009

Mynt	Vextir	Hlutfall	Staða ISK	Gengishagnaður	Hlutfall hagnaðar	Hagnaður v/körfu	Staða myntar	Gengi
CAD	0,30%	2,22%	298.015.850	-38.792.515	5,54%	-19.701.998	2.605.489	114,38
CHF	0,12%	7,62%	1.019.984.966	-42.512.088	6,07%	29.633.338	8.598.036	118,63
EUR	1,08%	71,20%	9.536.820.000	-503.500.000	71,88%	159.538.608	53.000.000	179,94
GBP	0,53%	1,93%	258.752.135	-35.612.974	5,08%	-19.242.448	1.268.455	203,99
JPY	0,20%	4,54%	608.339.213	-6.363.630	0,91%	38.128.308	449.556.025	1,3532
SEK	0,65%	1,10%	147.685.893	-16.869.383	2,41%	-7.231.464	8.380.292	17,623
USD	0,26%	11,38%	1.524.542.708	-56.809.013	8,11%	51.063.056	12.109.156	125,90
Samtals	0,84%	100%	13.394.140.765	-700.459.603	-5,23%	232.187.400		

Félagsþjónusta

Fjöldi atvinnulausra á skrá í Kópavogi 2009



Fjöldi atvinnulausra minnkar milli mánuða. Þó er reiknað með að atvinnuleysi aukist í vetur.

Greiðslur vegna fjárhagsaðstoðar eru lægri en áætlun gerði ráð fyrir og nemur uppsöfnuð fjárhæð alls rúmri 21 milljón kr.

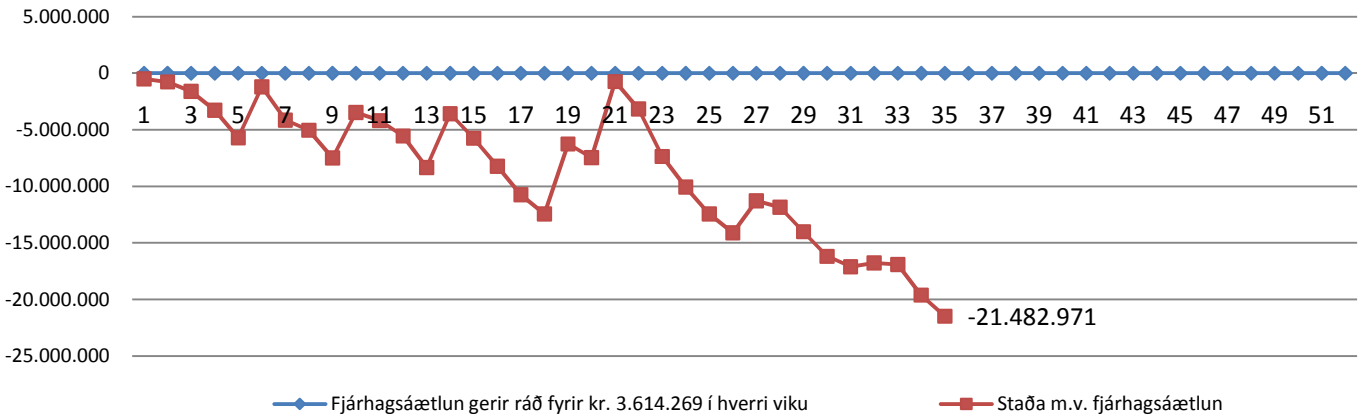
Fjöldi heimgreiðslna fer vaxandi og hafa aldrei fleiri fengið greiddar heimgreiðslur en í júlímánuði.

Nokkuð fleiri tilkynningar hafa borist vegna barnaverndarmála en á sama tíma í fyrra.

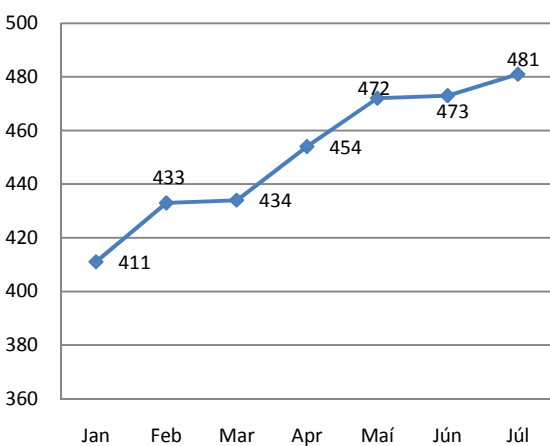
Staða fjárhagsaðstoðar í viku 35 (lok ágúst) 2009

	2009	2008	Hækkun milli ára
Útborguð fjárhagsaðstoð janúar til ágúst	105.016.452	79.897.049	31,44%
Áætluð fjárhagsaðstoð janúar til ágúst	126.499.423		
Greiðslur undir áætlun:	21.482.971 (17,50 %)		

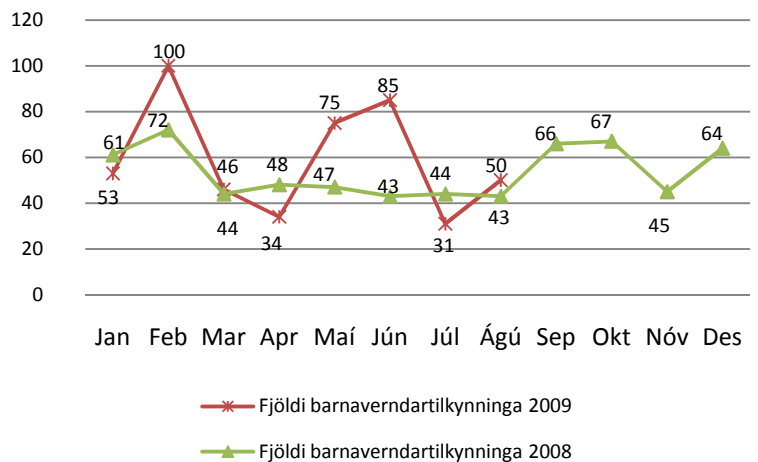
Staða fjárhagsaðstoðar 2009 vikuleg staða miðað við fjárhagsáætlun



Heimgreiðslur

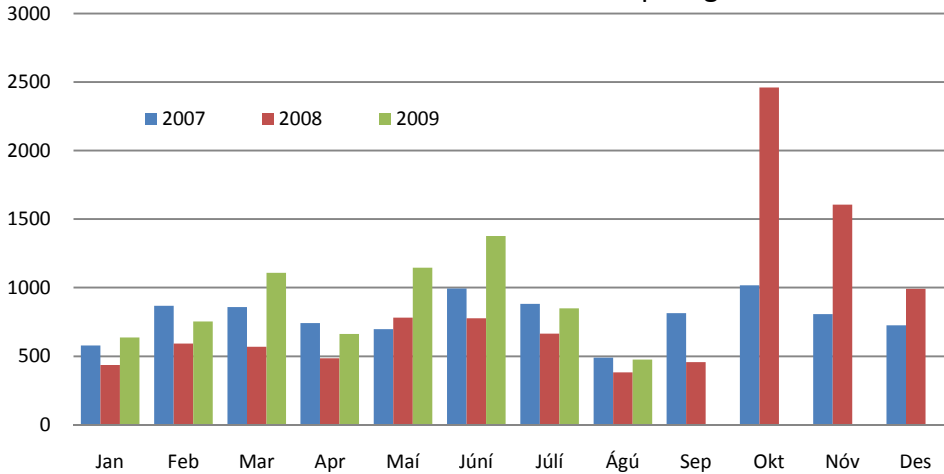


Fjöldi barnaverndartilkynninga 2008 og 2009



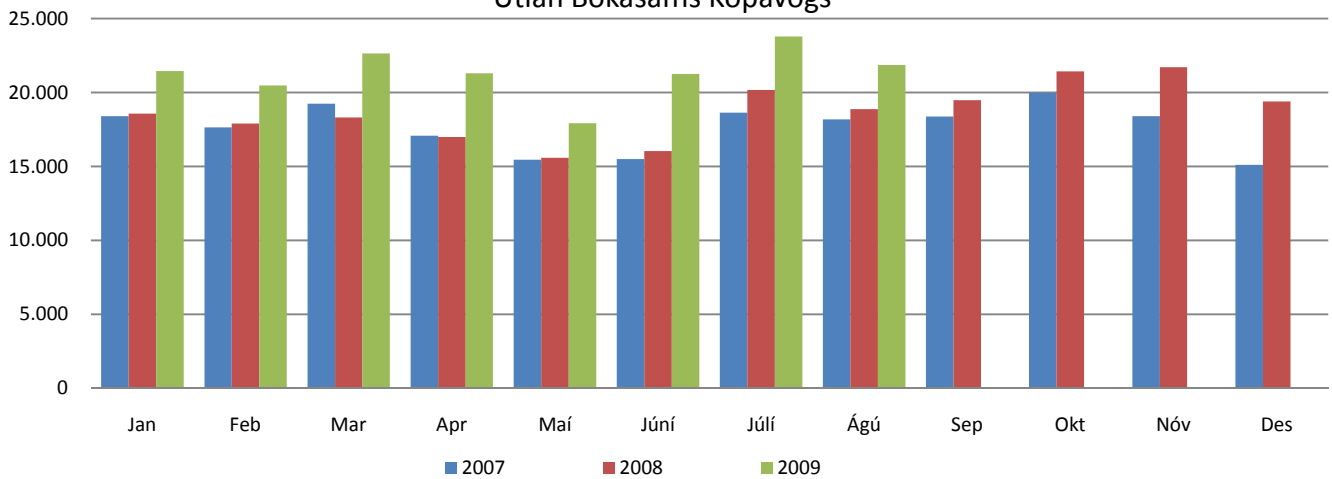
Nýting þjónustu

Aðsókn að Náttúrufræðistofu Kópavogs

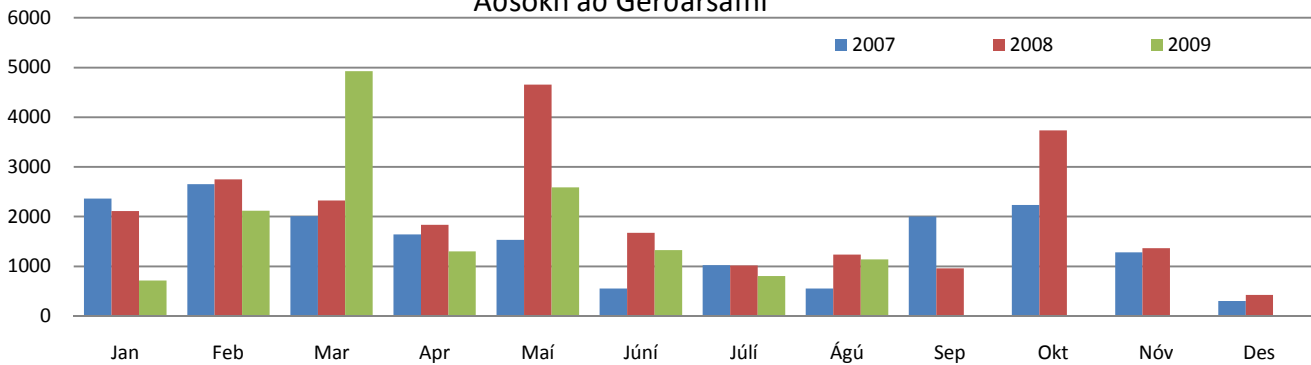


Á Náttúrufræðistofu er teljari sem telur gesti stofunnar. Á bókasafni má sjá yfirlit yfir útlán en þar er einnig teljari yfir gesti. Á síðasta ári voru þar 164 þúsund heimsóknir. Á töflu yfir útlán má sjá að þau hafa aukist verulega á þessu ári. Í útlánatölum eru einnig útlán Lindasafns. Starfsfólk Gerðarsafns handtelur gesti þess. Molinn var opnaður í maí 2008 og hefur aðsókn verið vaxandi. Tónlistarsafnið var opnað á þessu ári.

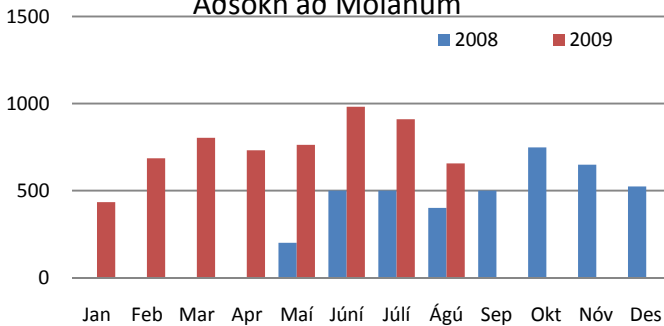
Útlán Bókasafns Kópavogs



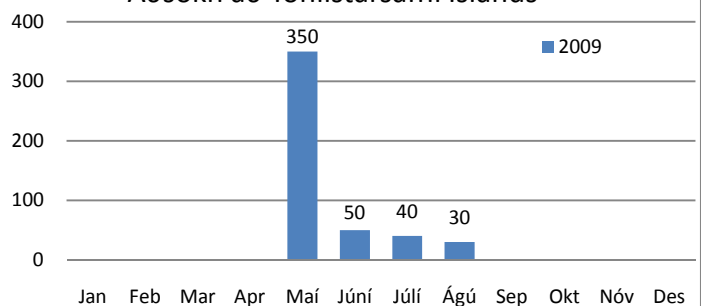
Aðsókn að Gerðarsafni



Aðsókn að Molanum



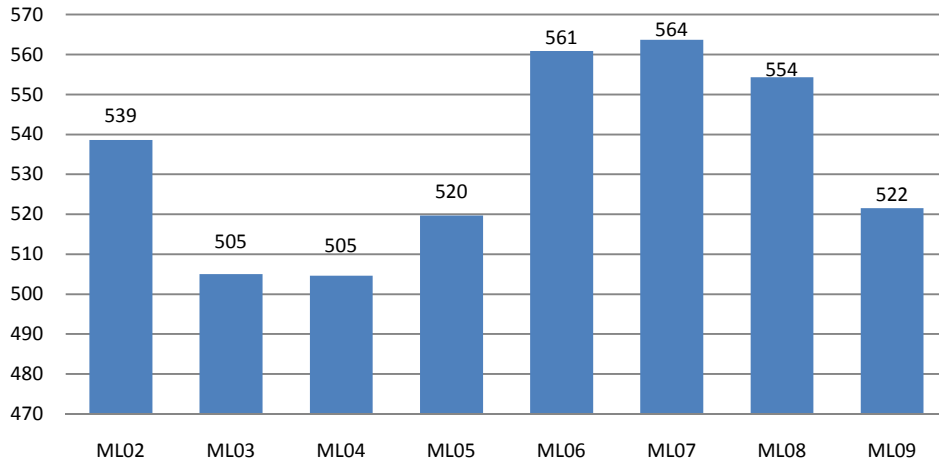
Aðsókn að Tónlistarsafni Íslands





Starfsmannamál

Heildarlaun

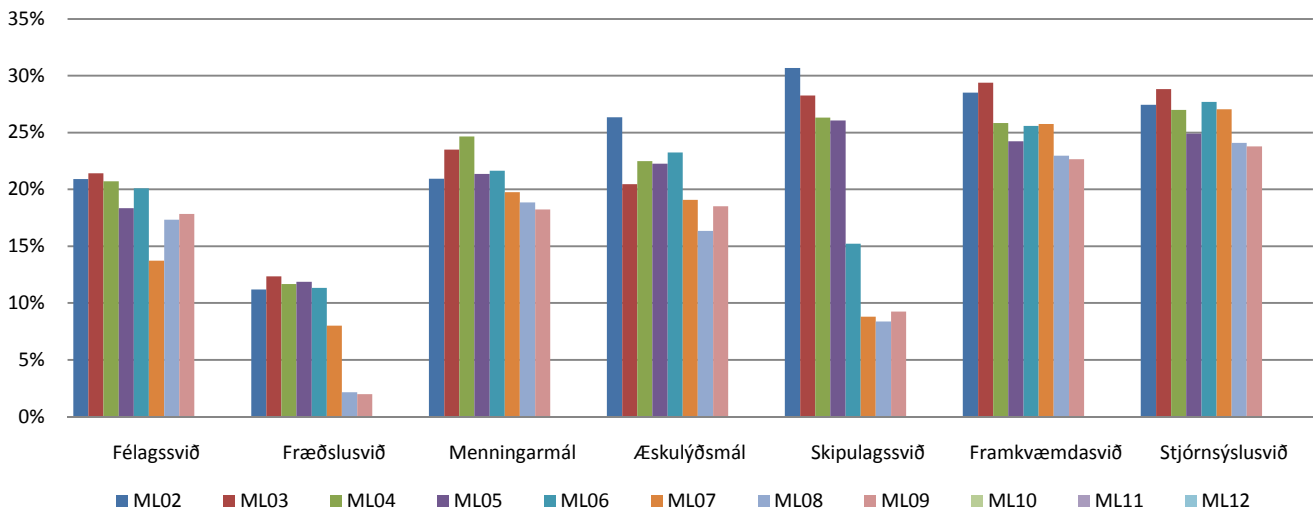


Heildarlaun eru í milljónum króna. ML02 stendur fyrir útborguð mánaðarlaun 1. febrúar. Misjafnt er hvort starfsmenn eru á eftirá- eða fyrirframgreiddum launum.

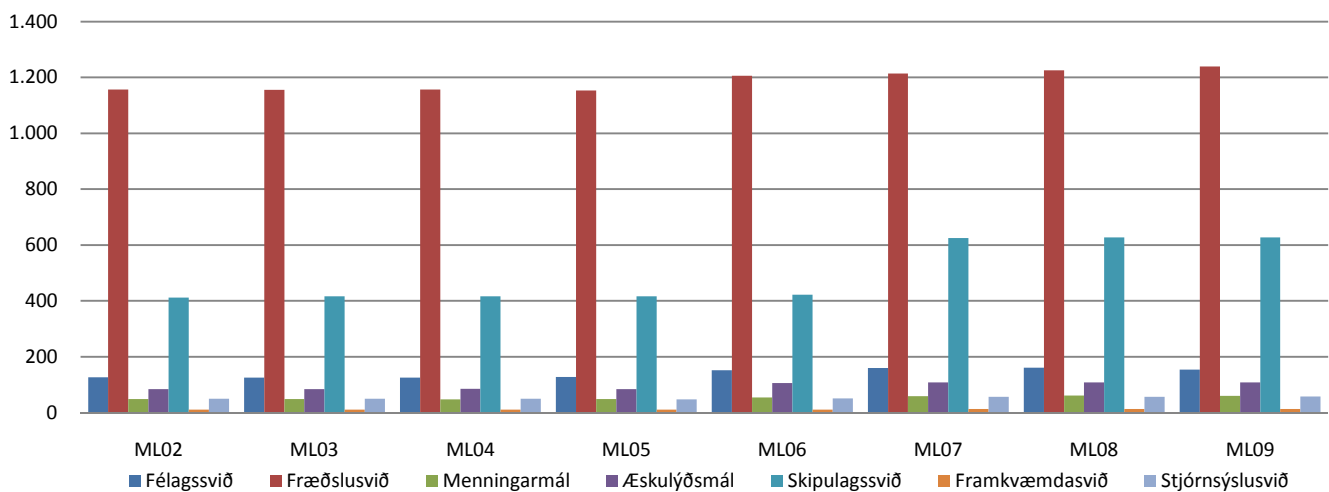
Á mynd 2 má sjá yfirvinnu-hlutfall af heildarlaunum. Eins og sjá má er hlutfallið mismunandi eftir mánuðum og málaflokkum.

Á mynd 3 er að finna fjölda stöðugilda sem greitt er vegna við hver mánaðarmót skipt eftir málaflokkum.

Yfirvinna sem hlutfall af heildarlaunum

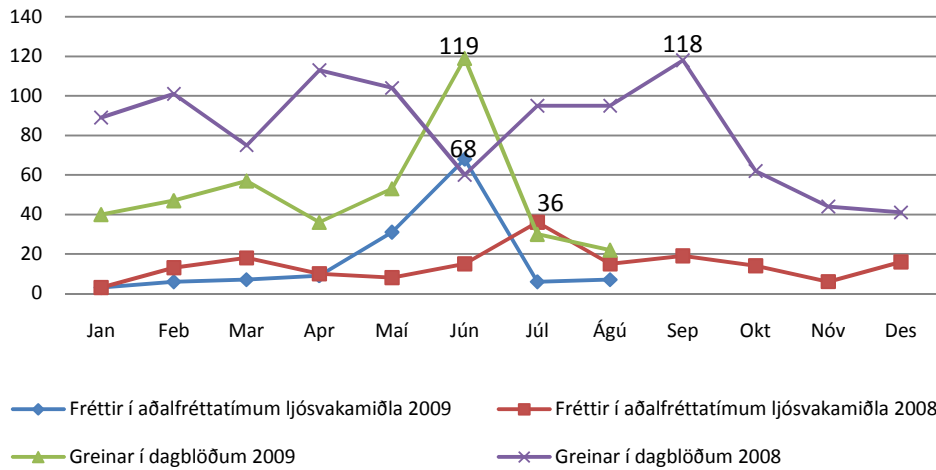


Fjöldi stöðugilda



Ýmis mál

Fjölmiðlavakt



Yfirlit yfir fréttaumfjöllun um Kópavogsbæ er samkvæmt mælingum Fjölmiðlavaktarinnar.

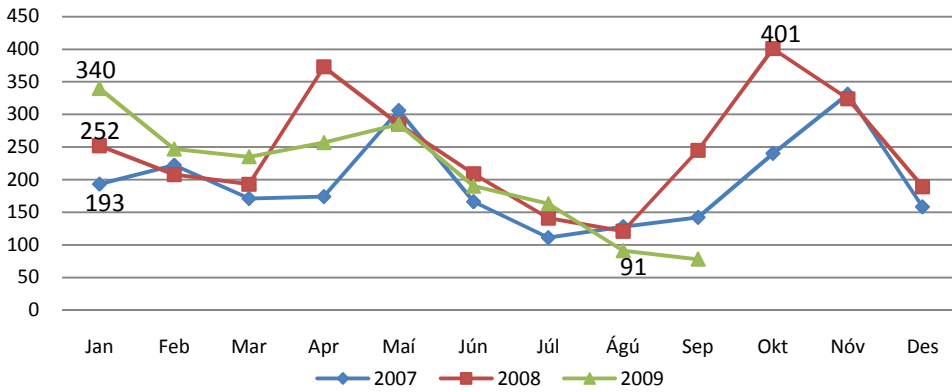
Yfirlit yfir stofnuð mál í mánuði er fengið úr mála- og skjalakerfi bæjarins. Alls hafa verið stofnuð á árinu 1795 mál eða að meðaltali um 250 mál á mánuði.

Íbúum hefur fjölgað í bænum á árinu. Þeir voru í upphafi árs 30.018 og þann 1. september 30.413.

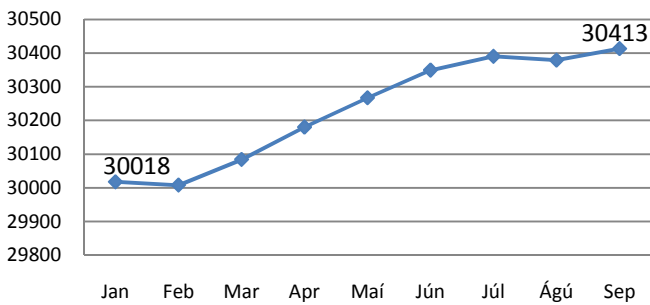
Fjöldi símtala sýnir símtöl í þjónustuveri og hlutfall í svörun.

Á neðstu mynd má sjá meðalfjölda daga frá stofnun til lokunar fyrir allar beiðnir sem berast Upplýsingatækni-deild og er lokað í viðkomandi mánuði. Beiðnirnar snúa að þjónustu við tölvunotkun starfsfólks bæjarins.

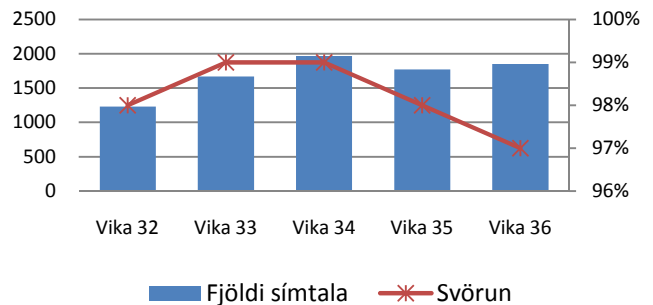
Stofnuð mál eftir mánuðum



Íbúapróun 2009



Fjöldi símtala og svörun



UT-deild: Meðalfjöldi daga frá stofnun til lokunar

